

**Isfahan Doekhie**

☎ +40 729 896 897

✉ contact@blissimobiliare.ro

(mailto:contact@blissimobiliare.ro)

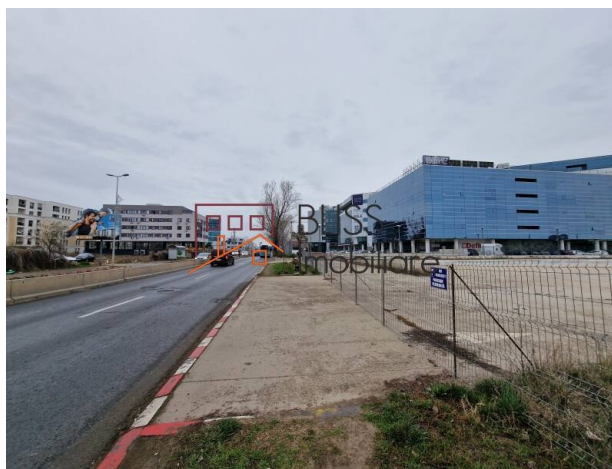
Actualizat pe data de 21 October 2024

Teren intravilan de 10.000 mp pe Bulevardul Pipera

📍 Pipera OMV Rond, Bucuresti / Ilfov

**Preț la cerere/ lună
1 EUR / m²**

Referinta web

#904889

<https://www.blissimobiliare.ro/teren-de-inchiriat-iancu-nicolae-pipera-904889>
(<https://www.blissimobiliare.ro/teren-de-inchiriat-iancu-nicolae-pipera-904889>)

Descriere

Teren intravilan de primă clasă de 10.000 mp pe Bulevardul Pipera, ideal pentru construcții rezidențiale, retail, ospitalitate, spații de birouri sau showroom auto. Cu o vizibilitate excelentă, terenul este situat direct vizavi de bulevardul auto, unde se găsesc mari branduri precum Toyota, Audi și Honda.

Ideal pentru Dezvoltări Rezidențiale, Retail și Birouri

Situat în apropierea sensului giratoriu OMV cu McDonald's și Pipera Plaza, acest teren beneficiază de trafic pietonal ridicat și acces facil. Stația de metrou Aurel Vlaicu este la doar 20 de minute de mers pe jos, iar mai multe stații de autobuz se află chiar în fața proprietății.

Parametrii de construcție includ un POT de 60%, un CUT de 3 și o înălțime maximă de P+12 (până la 55m). Zonarea mixtă permite dezvoltări rezidențiale, retail, servicii și birouri. Terenul dispune de o deschidere stradală de 42m pe Bulevardul Pipera, ceea ce îl face o alegere excelentă pentru investitori.

Detalii teren

Tipul de teren	Teren intravilan
Suprafața	10.000 m ²
Coeficientul de utilizare	3
Procent de ocupare	60%
Deschideri la stradă	42 m
Tipul de drum	Asfaltat
Zona protejată	Nu

Utilități

Electricitate

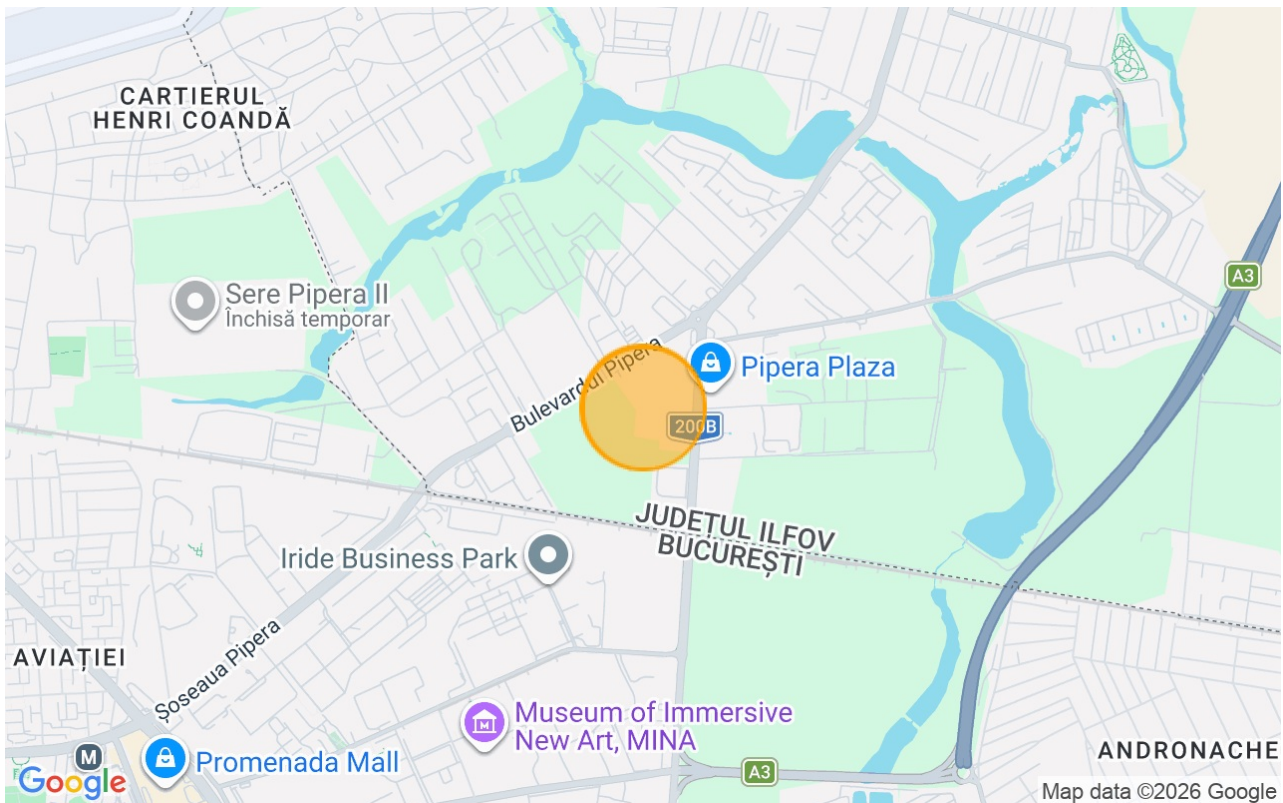
Apă

Gaze

Canalizare

Telecomunicații

Locație



Poze

