





**Isfahan Doekhie**

 +40 729 896 897

 [contact@blissimobiliare.ro](mailto:contact@blissimobiliare.ro)

(<mailto:contact@blissimobiliare.ro>)

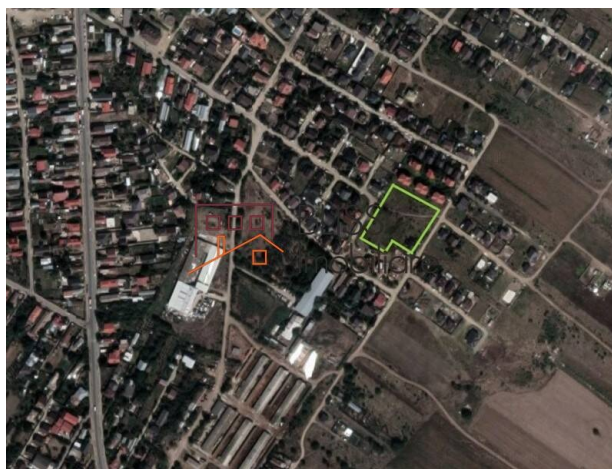
Actualizat pe data de 23 September 2025

## Teren intravilan 3.941 m<sup>2</sup> zona în dezvoltare rezidentiala

**249.500 EUR**  
**63 EUR / m<sup>2</sup>**

Referinta web  
**#904841**

 Comuna Berceni, Bucuresti / Ilfov



<https://www.blissimobiliare.ro/teren-de-vanzare-comuna-berceni-904841>  
(<https://www.blissimobiliare.ro/teren-de-vanzare-comuna-berceni-904841>)

### Descriere

**Teren intravilan 3.941 mp - Comuna Berceni, zona Vasile Goldiș**

## Oportunitate excelentă pentru dezvoltare și investiții imobiliare.

BLISS Imobiliare vă propune spre vânzare un teren intravilan cu potențial ridicat de dezvoltare, situat în Comuna Berceni, zona Vasile Goldiș - una dintre cele mai dinamice și căutate zone din sudul Bucureștiului.

### Localizare strategică

- Terenul se află la doar 6 minute de extinderea propusă a Magistralei 2 de metrou, ceea ce îi conferă un avantaj competitiv semnificativ pentru viitoare proiecte rezidențiale sau mixte.
- Bulevardul 1 Mai se află la numai 550 m distanță, oferind acces rapid către infrastructura principală a zonei.
- În imediata vecinătate se află Școala nr. 1, Grădinița nr. 1 cu program prelungit, magazine și mijloace de transport public (linia principală de autobuz din Berceni și stație de maxi-taxi).

### Caracteristici tehnice

- Suprafață totală: 3.941 mp
- Două deschideri generoase: 55 ml și 34 ml, ce permit flexibilitate în configurarea viitoarelor

construcții

- Utilități disponibile în zonă: electricitate, gaze, telecomunicații

### **Avantaje investiționale**

- Zonă aflată într-o dezvoltare rezidențială accelerată, cu cerere constantă pentru locuințe moderne și accesibile
- Conectivitate excelentă prin viitorul metrou și infrastructura existentă
- Potențial ridicat pentru dezvoltări rezidențiale (vile individuale, duplexuri, ansambluri), dar și pentru proiecte mixte

Vezi locația pe hartă: <https://goo.gl/maps/EcPb2hBFkGwXApfj7>

(<https://goo.gl/maps/EcPb2hBFkGwXApfj7>)



## Detalii teren

Tipul de teren	Teren intravilan
Suprafața	3.941 m <sup>2</sup>
Deschideri la stradă	
Tipul de drum	Pietruit
Zona protejată	Nu

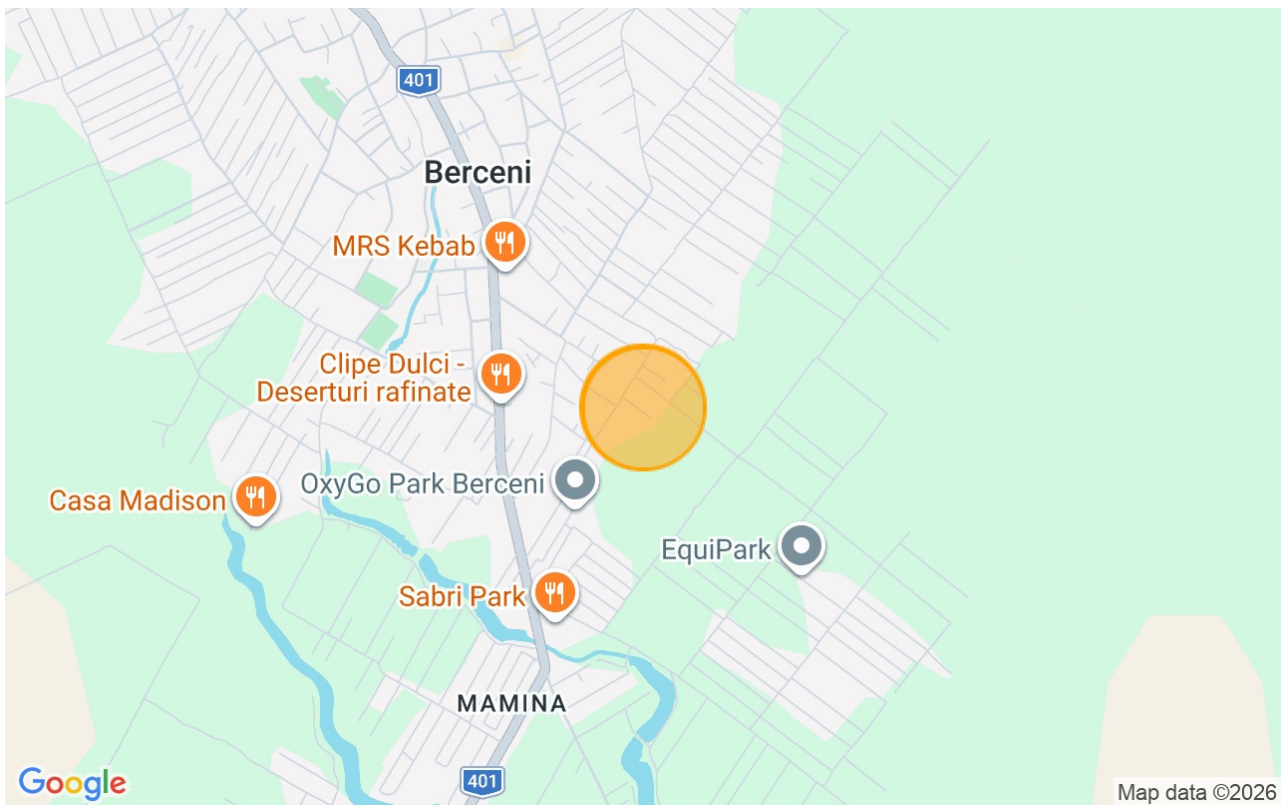
## Utilități

 Electricitate

 Gaze

 Telecomunicații

## Locație





Poze

