

**Violetta Tudorache**

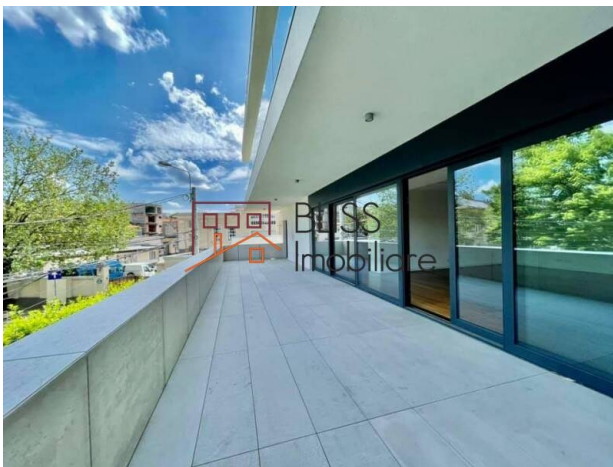
☎ +40 729 005 624

✉ [contact@blissimobiliare.ro](mailto:contact@blissimobiliare.ro)  
(mailto:contact@blissimobiliare.ro)

Actualizat pe data de 25 March 2026

## Reședință De Lux Cu 5 Camere într-o Zonă Istorică

📍 Aviatorilor, Bucuresti

**4.500 EUR +TVA / lună**Referinta web  
**#93086**

<https://www.blissimobiliare.ro/apartament-5-camere-de-inchiriat-dorobanti-primaverii-kiseleff-aviatorilor-93086> (<https://www.blissimobiliare.ro/apartament-5-camere-de-inchiriat-dorobanti-primaverii-kiseleff-aviatorilor-93086>)

### Descriere

#### Reședință de Lux cu 5 Camere - Eleganță și Spațiu în Zona Kiseleff - Aviatorilor

## Confort Modern Și Eleganță În Inima Cartierului Diplomatic

Vă propunem un apartament deosebit, ce redefinește conceptul de locuire urbană premium, situat într-una dintre cele mai sigure și verzi zone ale Bucureștiului: Kiseleff - Aviatorilor. Situată la etajul 1 al unui imobil modern finalizat în 2015, această proprietate impresionantă se distinge prin spații largi, finisaje de cea mai bună calitate și o luminozitate naturală remarcabilă.

#### Spațiu Generos și Compartimentare Decomandată

Cu o suprafață utilă de 204 mp, apartamentul oferă un echilibru perfect între zonele de socializare și cele de intimitate:

- Zona de zi: Un living spațios, ideal pentru cine în familie sau relaxare, inundat de lumină datorită vitrajelor generoase.
- Zona de noapte: Dispune de 4 dormitoare mari, proiectate pentru a oferi confort maxim fiecărui membru al familiei.
- Băi: 4 băi moderne și o toaletă de serviciu, finisate cu materiale de lux, asigurând funcționalitate deplină pentru o familie numeroasă.

- Balcoane: 3 balcoane ce oferă spații exterioare private pentru momente de liniște în aer liber.

### **Facilități de Top și Finisaje Premium**

Proprietatea este dotată pentru a satisface cele mai ridicate exigențe rezidențiale:

- Bucătărie: Complet utilată și echipată cu electrocasnice moderne (inclusiv mașină de spălat vase).
- Climatizare: Sistem de aer condiționat performant și încălzire centralizată a clădirii pentru un confort termic optim.
- Parcare: Include loc de parcare în subteran, o facilitate esențială în această zonă exclusivistă.
- Securitate: Imobil securizat, dotat cu lift, situat într-o zonă liniștită, ferită de zgomotul arterelor principale.

### **Locație: Standardul de Viață în Aviatorilor**

Amplasarea între Parcul Kiseleff și Parcul Herăstrău oferă acces la cel mai bun stil de viață din Capitală:

- Natură și Cultură: La pași distanță de cele mai mari parcuri ale orașului, Muzeul Țăranului Român și Muzeul Satului.
- Transport: Acces rapid la stațiile de metrou Piața Victoriei și Aviatorilor, precum și la principalele noduri de transport de suprafață.
- Vecinătăți: Zonă marcată de clădiri istorice superbe, ambasade, școli internaționale și restaurante fine-dining.



## Detalii proprietate

<b>Nr. camere</b>	5
<b>Suprafață utilă</b>	204m <sup>2</sup>
<b>Suprafață construită</b>	270m <sup>2</sup>
<b>Tipul apartamentului</b>	Apartament
<b>Compartimentare</b>	Decomandate
<b>Confort</b>	Confort 1
<b>Nr. dormitoare</b>	4
<b>Nr. bucătării</b>	1
<b>Nr. băi</b>	4
<b>Nr. toalete</b>	1
<b>Tipul clădirii</b>	Bloc
<b>An construcție</b>	2015
<b>Disponere</b>	1S+P+5
<b>Etaj</b>	1
<b>Nr. balcoane</b>	3
<b>Stare</b>	Finalizat
<b>Lift</b>	Da
<b>Parcare înăuntru</b>	1

## Facilități

 Bucătărie echipată

 Mașină de spălat vase

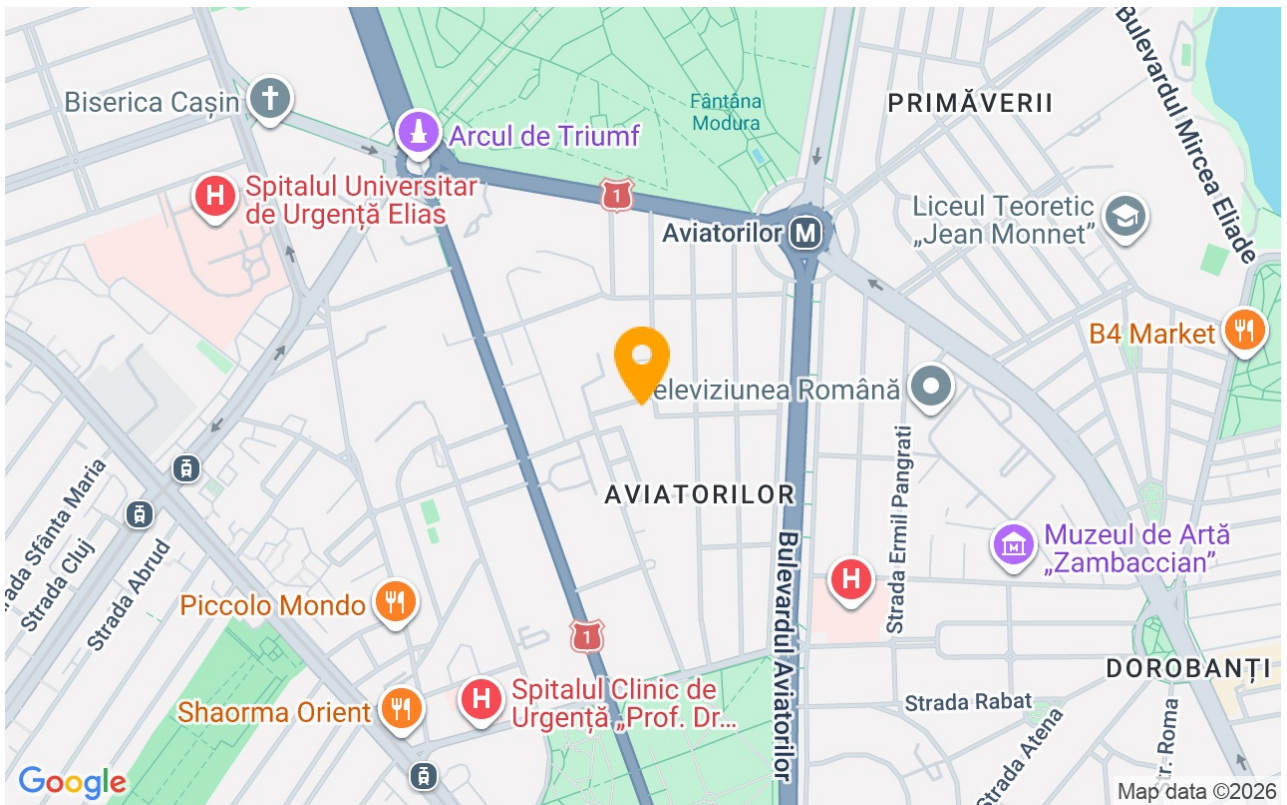
 Nemobilat

 Încălzire de la clădire

 Aer condiționat



## Locație



## Poze

