

**Violetta Tudorache** +40 729 005 624 [contact@blissimobiliare.ro](mailto:contact@blissimobiliare.ro)<mailto:contact@blissimobiliare.ro>


Actualizat pe data de 31 March 2026

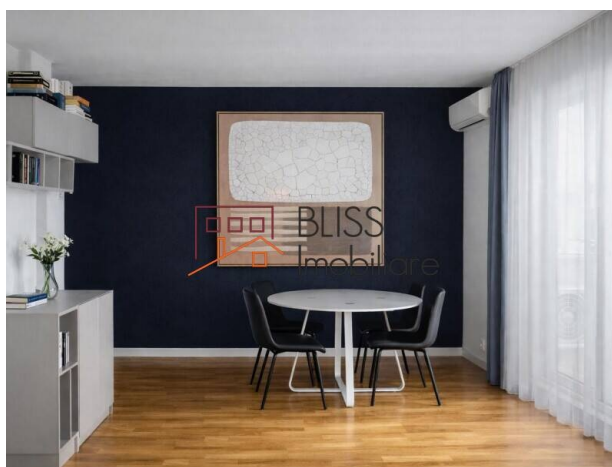
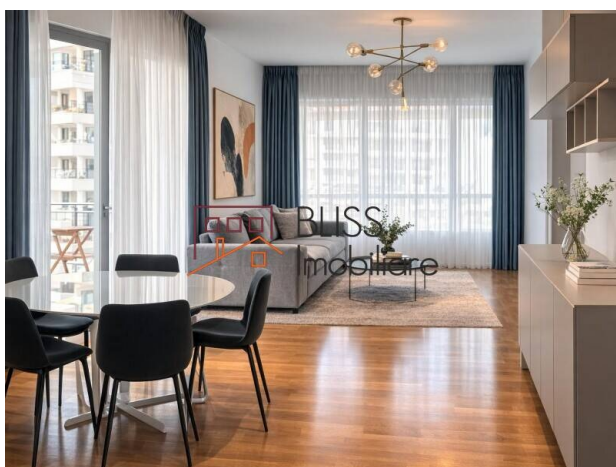
## Apartment Premium cu 2 Camere

**730 EUR +TVA / lună**

Referinta web

**#92546**

 LUXURIA DOMENII Residence, Expozitiei, Bucuresti



<https://www.blissimobiliare.ro/apartament-2-camere-de-inchiriat-domenii-1-mai-grivitei-92546>  
(<https://www.blissimobiliare.ro/apartament-2-camere-de-inchiriat-domenii-1-mai-grivitei-92546>)

### Descriere

**Apartment Modern cu 2 Camere - Luxuria Domenii Residence, Zona Expoziției**

## Mobilat Modern Cu Loc De Parcare Interior Inclus

Vă propunem un apartament premium situat în ansamblul rezidențial de top Luxuria Domenii, localizat în zona Expoziției - Romexpo, noul pol de business al Capitalei. Situată la etajul 7 al unui imobil finalizat în anul 2020, această proprietate oferă un standard ridicat de confort și eleganță, fiind ideală pentru cei care își desfășoară activitatea în zona de Nord.

### Design Contemporan și Compartimentare Eficientă

Apartmentul este complet nou, beneficiind de finisaje premium și o compartimentare de comandă care optimizează spațiul util:

- Suprafață utilă: 56 mp (79 mp construiți).
- Zona de zi: Living spațios și luminos, mobilat elegant, cu acces la terasa privată.
- Dormitor: Mobilat modern, oferind o atmosferă liniștită pentru odihnă.
- Bucătărie: Complet utilată cu electrocasnice de ultimă generație, inclusiv mașină de spălat vase.

### Confort și Facilități Exclusiviste

Locuind în Luxuria Residence, beneficiați de toate avantajele unui complex rezidențial modern și securizat:

- Climatizare: Sistem de aer condiționat performant și încălzire centralizată.
- Parcare: Include un loc de parcare interior, o facilitate esențială pentru această zonă dinamică.
- Siguranță: Acces securizat și monitorizare permanentă în cadrul complexului.

### **Locație: Noul Centru de Business al Capitalei**

Amplasarea strategică asigură o conectivitate excelentă cu punctele de interes majore:

- Birouri: Acces facil către Piata Presei, Ana Towers și Expo Business Park.
- Timp liber: În proximitatea Parcului Herăstrău și a centrului expozițional Romexpo.
- Transport: Conexiune rapidă către Aeroportul Otopeni și către centrul orașului.

La BLISS Imobiliare, asigurăm o experiență fluidă prin profesionalism și expertiză de piață. BLISS Imobiliare vă ghidează cu claritate și structură.



## Detalii proprietate

<b>Nr. camere</b>	2
<b>Suprafață utilă</b>	56m <sup>2</sup>
<b>Suprafață construită</b>	79m <sup>2</sup>
<b>Tipul apartamentului</b>	Apartament
<b>Compartimentare</b>	Decomandate
<b>Confort</b>	Confort 1
<b>Nr. dormitoare</b>	1
<b>Nr. bucătării</b>	1
<b>Nr. băi</b>	1
<b>Tipul clădirii</b>	Bloc
<b>An construcție</b>	2020
<b>Disponere</b>	P+11
<b>Etaj</b>	7
<b>Nr. balcoane</b>	1
<b>Stare</b>	Finalizat
<b>Lift</b>	Da
<b>Parcare înăuntru</b>	1


## Facilități


 Bucătărie echipată

 Mașină de spălat vase

 Este mobilat

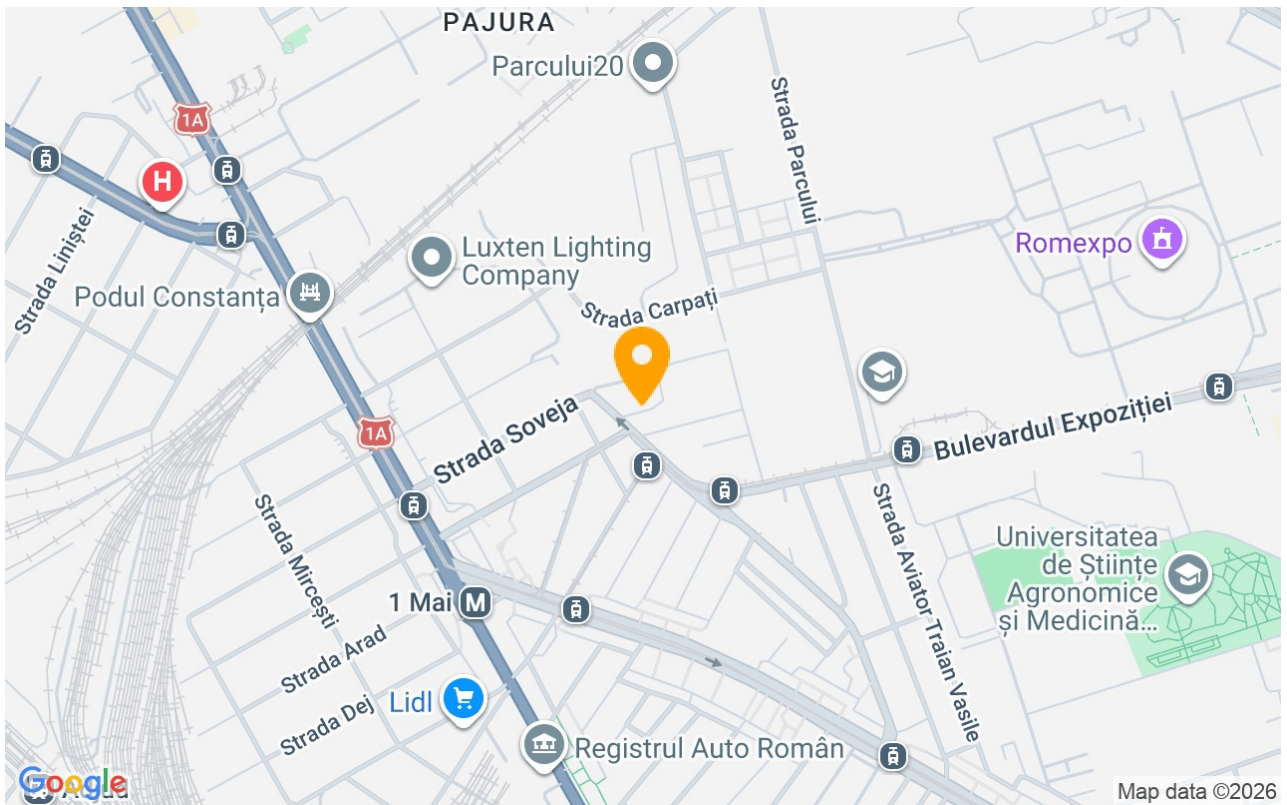
 Încălzire de la clădire

 Potrivit pentru birou

 Aer condiționat



## Locație



## Poze

