

**Violetta Tudorache**

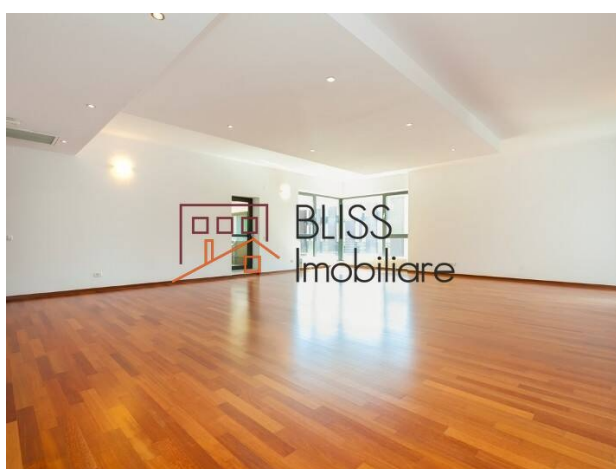
☎ +40 729 005 624

✉ contact@blissimobiliare.ro
(mailto:contact@blissimobiliare.ro)

Actualizat pe data de 22 April 2026

Apartament Spațios de 4 Camere cu Parcare Subterană

📍 Herastrau, Bucuresti

2.590 EUR/ lunăReferinta web
#86946

<https://www.blissimobiliare.ro/apartament-4-camere-de-inchiriat-herastrau-nordului-86946>
(<https://www.blissimobiliare.ro/apartament-4-camere-de-inchiriat-herastrau-nordului-86946>)

Descriere

Apartament cu 4 Camere în Zona Herăstrău - 147 mp, Decomandat, Terasă Mare & Parcare Subterană

Clădire Boutique la 100 de Metri de Intrarea în Parcul Herăstrău

Clădire boutique de 4 etaje, la 100 de metri de intrarea în Parcul Herăstrău

Vă prezentăm un apartament cu totul deosebit, cu 4 camere, amplasat la etajul 2 al unei clădiri rezidențiale boutique cu doar 4 etaje, în zona Herăstrău - Nordului. Cu o suprafață utilă de 147 mp și o compartimentare perfect decomandata, apartamentul se remarcă printr-o separare inteligentă a zonei de zi de cea de noapte, o terasă generoasă, bucătărie complet echipată și loc de parcare subteran inclus.

Intrarea în Parcul Herăstrău se află la doar 100 de metri, stația de metrou Aurel Vlaicu și Promenada Mall sunt la 10 minute pe jos, iar Mega Image se găsește la colțul blocului - o localizare cu adevărat privilegiată pentru viața de zi cu zi.

Compartimentare & Spații Interioare

- Living generos, luminos și bine proporționat

- 3 dormitoare spațioase
- Bucătărie complet echipată
- 2 băi moderne + 1 toaletă separată
- Terasă generoasă
- 1 spațiu de depozitare

Dotări & Facilități

- Bucătărie integral echipată
- Aer condiționat
- Încălzire centralizată de la clădire
- Mașină de spălat vase

Facilități ale Imobilului

- Clădire boutique - 1S+P+4E, construită în 2005
- 1 loc de parcare subterană inclus
- 1 spațiu de depozitare
- Lift modern
- Imobil mic și bine administrat

Localizare - Herăstrău | Nordului

Localizare excepțională, cu acces imediat la:

- Parcul Herăstrău - intrare la 100 de metri
- Metrou Aurel Vlaicu - 10 minute pe jos
- Promenada Mall - 10 minute pe jos
- Mega Image - la colțul blocului
- Zona de business Aviației-Pipera
- Restaurante, cafenele, cluburi sportive și școli internaționale

Ideal pentru familii cu copii sau pentru cei care apreciază viața socială activă, dar și liniștea unui cartier verde și bine conectat.


Detalii proprietate


Nr. camere	4
Suprafață utilă	147m ²
Suprafață construită	190m ²
Tipul apartamentului	Apartament
Compartimentare	Decomandate
Confort	Confort 1
Nr. dormitoare	3
Nr. bucătării	1
Nr. băi	2
Nr. toalete	1
Tipul clădirii	Bloc
An construcție	2005
Disponere	1S+P+4
Etaj	2
Nr. balcoane	1
Stare	Finalizat
Lift	Da
Parcare înăuntru	1
Nr. depozite	1


Facilități

 Bucătărie echipată

 Mașină de spălat vase

 Nemobilat (Dispus să
mobileze)

 Încălzire de la clădire

 Aer condiționat

Locație



Poze

