



**Violetta Tudorache**

+40 729 005 624

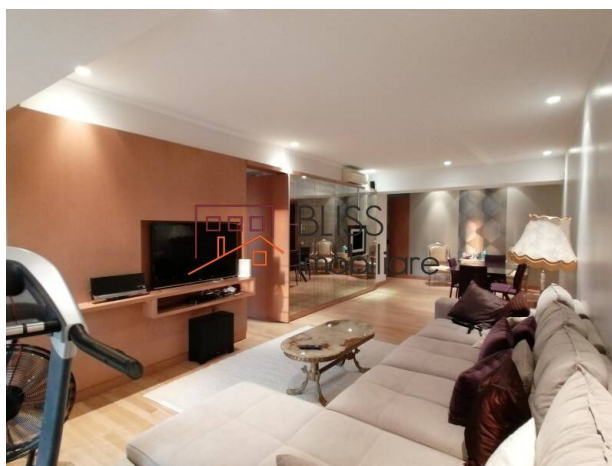
contact@blissimobiliare.ro  
(mailto:contact@blissimobiliare.ro)

Actualizat pe data de 27 February 2026

## **Apartment 2 camere cu parcare intr-un imobil nou in Herastrau**

Referinta web  
**#51532**

📍 My Residence, Nordului, Bucuresti



<https://www.blissimobiliare.ro/apartment-2-camere-de-inchiriat-herastrau-nordului-51532>  
(<https://www.blissimobiliare.ro/apartment-2-camere-de-inchiriat-herastrau-nordului-51532>)

### **Descriere**

Apartment modern si spatios de 2 camere, situat in zona Nordului-Herastrau.

## **Apartment 2 camere situat intr-o zona premium Nordului- Herastrau**

Apartmentul este semi-decomandat, cu o suprafata de 85 mp, complet mobilat si utilat.

Compartimentarea este urmatoarea:

- Living open space cu zona de dining, cu mobilier build in cu semineu bioetanol
- Bucatarie utilata (masina de spalat vase, plita pe gaz, cuptor, cuptor cu microunde, frigider)
- Dormitor cu baie privata
- Grup sanitar
- 3 balcoane spatioase cu acces din fiecare incapere.

Este amplasat la etajul 4 al imobilului de tip S+P+6E, construit in anul 2008, imobil ce dispune de paza 24/7 si sistem de supraveghere video.

Dotari apartament:

- AC in fiecare camera
- Sistem de securitate
- Loc de parcare in garajul subteran
- Semineu
- Sistem audio surround
- Interfon

Finisaje:

- Parchet
- Gresie
- Granit.

Apartamentul este situat in vecinatatea parcului Herastrau, la doar 5 minute de mers pe jos. In apropiere se afla primul mall destinat corporatistilor - Promenada.

In ceea ce priveste mijloacele de transport in comun, in proximitate se afla statia de metrou Aurel Vlaicu, cu magistrala M2, dar si statii de autobuze la 5 minute de apartament, cu liniile 605,112, 301, care inconjoara orasul.



## Detalii proprietate

<b>Nr. camere</b>	2
<b>Suprafață utilă</b>	78m <sup>2</sup>
<b>Suprafață construită</b>	85m <sup>2</sup>
<b>Tipul apartamentului</b>	Apartament
<b>Compartimentare</b>	Semi-decomandate
<b>Confort</b>	Delux
<b>Nr. dormitoare</b>	1
<b>Nr. bucătării</b>	1
<b>Nr. băi</b>	1
<b>Nr. toalete</b>	1
<b>Tipul clădirii</b>	Bloc
<b>An construcție</b>	2005
<b>Disponere</b>	1S+P+5
<b>Etaj</b>	4
<b>Nr. balcoane</b>	3
<b>Stare</b>	Finalizat
<b>Lift</b>	Da
<b>Parcare înăuntru</b>	1
<b>Întreținere spații comune</b>	60.00 EUR

## Facilități

 Bucătărie echipată

 Mașină de spălat vase

 Este mobilat

 Încălzire de la clădire

 Aer condiționat

 Șemineu



## Locație



## Poze

