



**Violetta Tudorache**

+40 729 005 624

contact@blissimobiliare.ro

(mailto:contact@blissimobiliare.ro)

Actualizat pe data de 4 February 2026

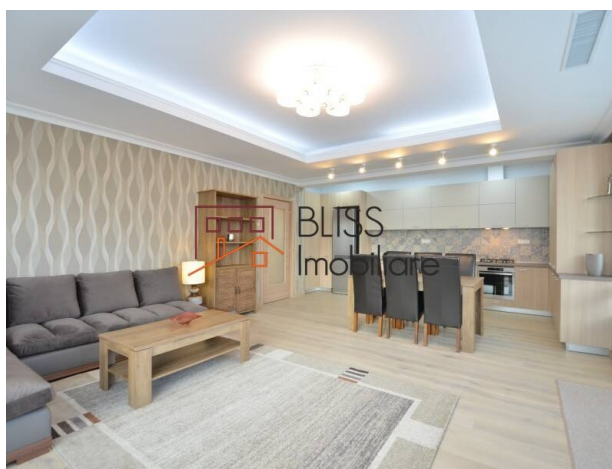
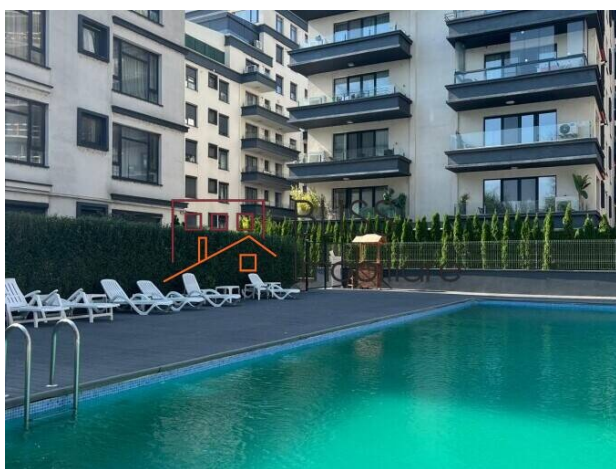
## **Apartment 4 camere cu terasă mare pe malul Lacului Tei**

**1.800 EUR/ lună**

Referinta web

**#47399**

📍 Laguna Residence, Fabrica de Glucoza, Bucuresti



<https://www.blissimobiliare.ro/apartament-4-camere-de-inchiriat-aviatiei-promenada-mall-metro-pipera-47399> (<https://www.blissimobiliare.ro/apartament-4-camere-de-inchiriat-aviatiei-promenada-mall-metro-pipera-47399>)

### **Descriere**

Apartment mobilat modern și spațios cu 4 camere situat în Ansamblul Laguna Residence, amplasat în zona de Nord a Bucureștiului, pe malul Lacului Tei.

## **Locație populară cu acces rapid spre parcuri, mall, zone de business**

Acest apartament se află la etajul 3 într-o clădire cu configurația de 1S+P+7 și deține 3 dormitoare, un living spațios, o bucătărie open space utilată complet, 2 băi și o terasă superbă.

Apartmentul are o suprafață construită de 120mp, dintre care 109mp suprafață utilă și dispune de încălzire prin pardoseală cu termostat în fiecare cameră și centrală proprie.

De asemenea, acesta beneficiază de un loc de parcare subteran și are acces la piscina complexului.

Ansamblul Laguna Residence este situat în zona de business cea mai dezvoltată din capitală, o zonă foarte atractivă atât ca destinație rezidențială, cât și investițională.

În același timp, locația este populară pentru cluburile de pe malul Lacului Tei (Fratelli, Bamboo, Gaia), o mulțime de baze sportive și de agrement (Pescariu Sport & Spa, Club Moving, Parcul Studentesc Tei).

Complexul se afla la câteva minute de restaurantele și cafenelele din Parcurile Verdi și Herăstrău, iar în măsura în care distanța față de Promenada Mall poate fi parcursă pe jos, pentru a ajunge în Băneasa Shopping City ar presupune câteva minute de mers cu mașina.

Apropierea de stațiile RATB și Metrorex face ca orice punct de interes să fie accesibil, iar pentru a ajunge la Aeroportul Henri Coanda din Otopeni sunt necesare doar 20 minute de mers cu mașina.




## Detalii proprietate

<b>Nr. camere</b>	4
<b>Suprafață utilă</b>	109m <sup>2</sup>
<b>Suprafață construită</b>	120m <sup>2</sup>
<b>Tipul apartamentului</b>	Apartament
<b>Compartimentare</b>	Decomandate
<b>Confort</b>	Confort 1
<b>Nr. dormitoare</b>	3
<b>Nr. bucătării</b>	1
<b>Nr. băi</b>	2
<b>Tipul clădirii</b>	Bloc
<b>An construcție</b>	2016
<b>Disponere</b>	1S+P+7
<b>Etaj</b>	3
<b>Nr. balcoane</b>	1
<b>Stare</b>	Finalizat
<b>Lift</b>	Da
<b>Parcare înăuntru</b>	1
<b>Clasa de risc seismic</b>	Neclasificat


## Facilități

 Bucătărie echipată

 Este mobilat

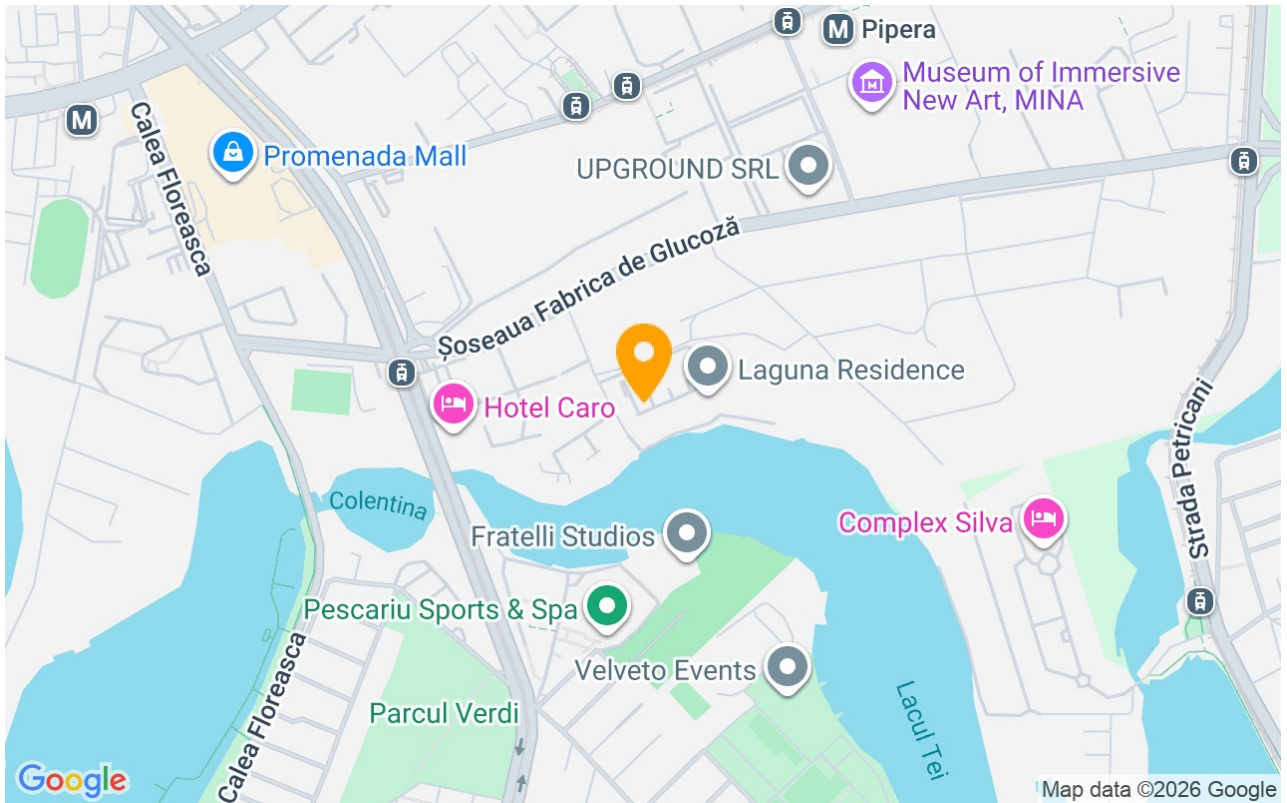
 Încălzire centrală proprie

 Aer condiționat

 Piscină



## Locație



## Poze

