



Violetta Tudorache

+40 729 005 624

contact@blissimobiliare.ro
(mailto:contact@blissimobiliare.ro)

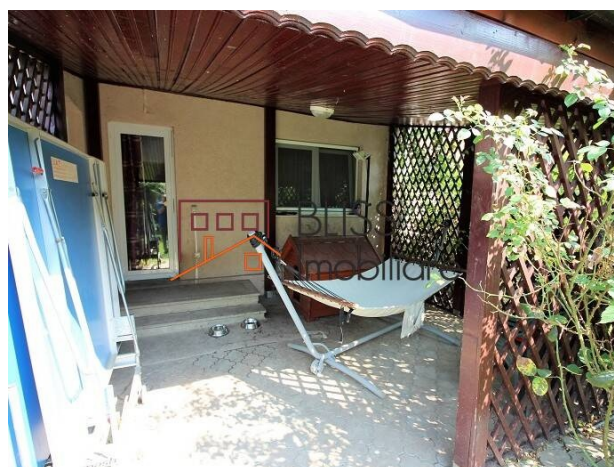
Actualizat pe data de 6 April 2026

Vilă 5 Camere Cu Grădină Privată

Referinta web

#45895

📍 Gama Delta Impact, Iancu Nicolae Jolie Ville ,
Bucuresti / Ilfov



<https://www.blissimobiliare.ro/casa-5-camere-de-inchiriat-iancu-nicolae-pipera-45895>
(<https://www.blissimobiliare.ro/casa-5-camere-de-inchiriat-iancu-nicolae-pipera-45895>)

Descriere

Această vilă elegantă cu 5 camere este situată într-un ansamblu rezidențial de prestigiu, la doar 50 de metri de Jolie Ville, oferind confort și siguranță într-o zonă exclusivistă. Cu un design funcțional și finisaje de calitate, proprietatea este ideală pentru familii care caută un cămin primitiv și bine organizat.

Aproape De Jolie Ville Și Alte Facilități De Top

Specificații Principale:

- **Suprafața utilă:** 140 mp, care oferă spațiu generos și bine împărțit.
- **Suprafața terenului:** 310 mp, incluzând o grădină frumos amenajată, perfectă pentru momente de relaxare în aer liber.

Compartimentare:

- **Parter:** Un spațiu deschis care include livingul spațios, zona de dining sau, alternativ, o zonă de gym, o bucătărie modernă cu acces facil și o baie complet utilată.
- **Etaj:** Trei dormitoare luminoase, ideale pentru întreaga familie, și o baie suplimentară.

Facilități:

- **Garaj privat:** Vilă dispune de un garaj propriu, iar în fața casei se mai pot parca alte două mașini, asigurând astfel suficient loc pentru întreaga familie și oaspeți.
- **Securitate 24/7:** Ansamblul rezidențial beneficiază de pază permanentă, oferind locuitorilor liniște și protecție suplimentară.

Localizare și Accesibilitate

Situată într-o zonă verde și liniștită, aproape de Jolie Ville și alte facilități comerciale, vila permite acces rapid la numeroase opțiuni de recreere, educație și cumpărături, fiind o alegere ideală pentru familiile active și moderne.

Detalii proprietate

Nr. camere	5
Suprafață utilă	140m ²
Suprafață construită	175m ²
Nr. dormitoare	3
Nr. bucătării	1
Nr. băi	2
Tipul clădirii	Casa
An construcție	2001
Stare	Finalizat
Total teren	310m ²
Parcare înăuntru	1
Parcare afară	2
Clasa de risc seismic	Neclasificat

Facilități

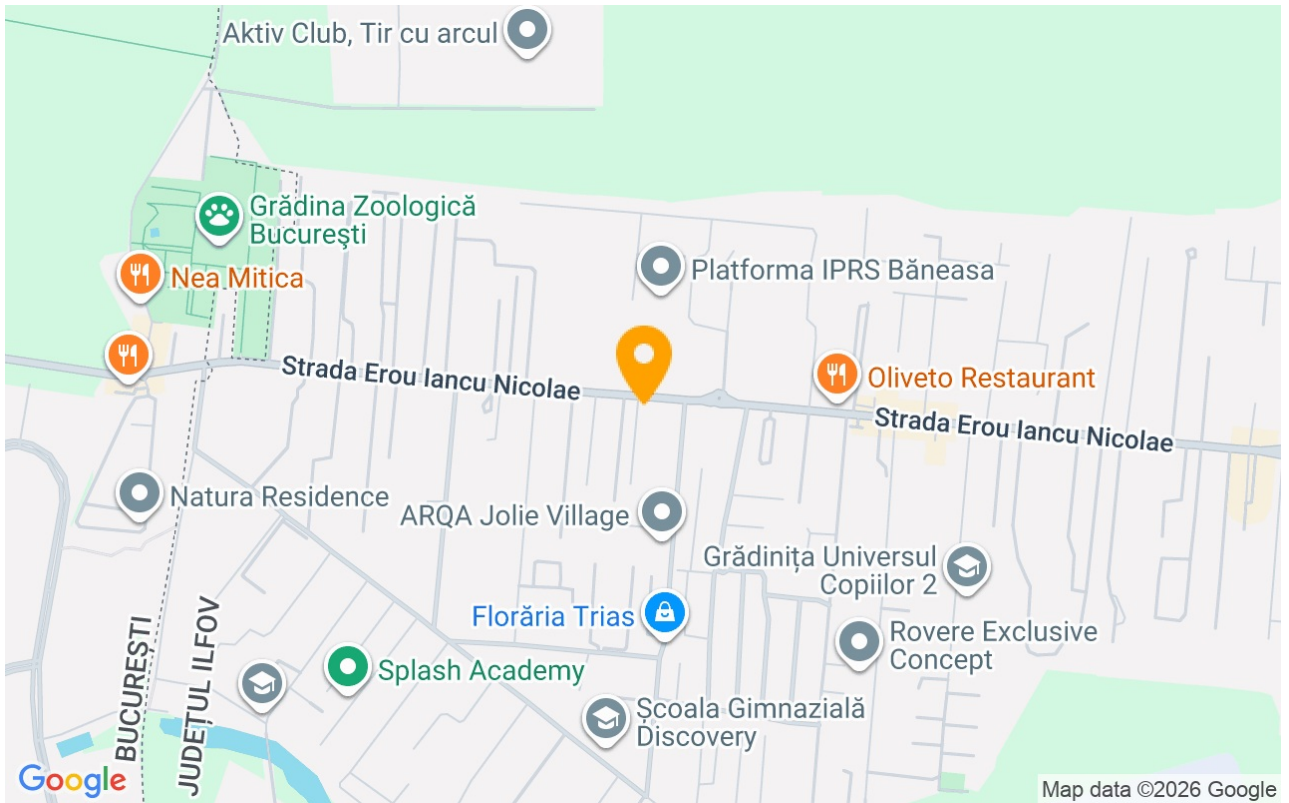
 Bucătărie echipată

 Nemobilat

 Încălzire centrală proprie

 Aer condiționat

Locație



Poze

