



Violetta Tudorache

+40 729 005 624

contact@blissimobiliare.ro
(mailto:contact@blissimobiliare.ro)

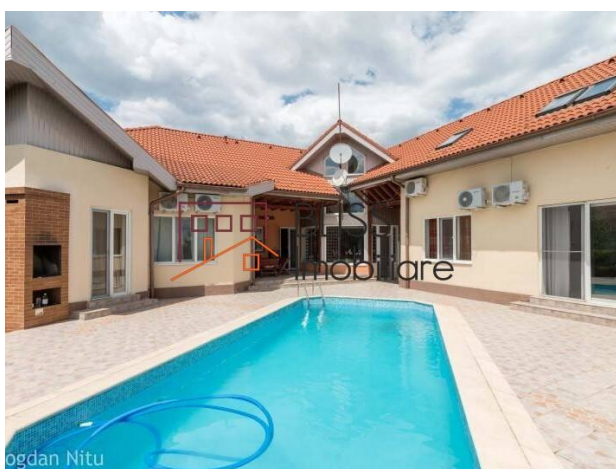
Actualizat pe data de 2 April 2026

vilă foarte spatioasa de 7 camere cu grădină și piscină

Referinta web

#44317

📍 Iancu Nicolae Jolie Ville , Bucuresti / Ilfov



<https://www.blissimobiliare.ro/vila-7-camere-de-inchiriat-iancu-nicolae-pipera-44317>
(<https://www.blissimobiliare.ro/vila-7-camere-de-inchiriat-iancu-nicolae-pipera-44317>)

Descriere

BLISS Imobiliare va prezinta o vilă spațioasă cu 7 camere situată în apropiere de Complexul Comercial Jolie Ville, Pipera.

Vila este situata aproape de scolile si gradinitele de top din zona.

Această casă confortabilă este formată din 6 dormitoare, o bucătărie semideschisă utilată complet (inclusiv mașină de spălat vase), 4 băi mari și living cu zona de dining.

Vila beneficiază de o suprafață construită de 500mp, dintre care 450mp reprezintă suprafața utilă, iar configurația acesteia este P+1+M. Această casă profită de foarte multă lumină naturală datorită numeroaselor ferestre înalte.

Este amplasată pe un teren de 1.000mp, amprenta la sol fiind de 300mp, astfel grădina capătă o suprafață generoasă de 700mp. Tot în această curte superbă regăsim și o piscină mare, un loc specific relaxării și liniștii, dar și o saună, ce se află în interior, ce ajută la detoxifierea organismului, contribuie la îmbunătățirea circulației și scăderea tensiunii și înfrumusețează pielea.

Casa dispune și de un garaj pentru două mașini, iar mijloacele de transport în comun se află în imediata apropiere.

Zona Pipera se află în imediata apropiere a Pădurii Băneasa, un refugiu pentru iubitorii de natură, cu poteci bune pentru mers pe jos și pentru biciclete montane. Suprafața generală beneficiază de spații verzi generoase, ideale pentru a petrece timp de calitate cu cei dragi în aer liber. Există chiar și un parc de aventură pe care îl puteți vizita cu trasee de catarat, echitație și tir cu arcul.

Pozitionarea vilei ofera acces rapid la o varietate de facilitati din zona. La doar 3 minute distanta, se afla centrul comercial Jollie Ville. Baneasa Shopping City, cu cele mai exclusiviste magazine și restaurante fine, se afla la doar 10 minute distanta, Promenada Mall la 17 minute, oferind astfel o gama variata de magazine, divertisment si restaurante.

De asemenea, zona beneficiaza de un numar impresionant de scoli si gradinite de top, cum ar fi Scoala Internationala Americana, British School of Bucharest, Liceul Mark Twain, Cambridge School of Bucharest etc.


Este asigurat accesul rapid către aeroporturile Băneasa și Otopeni, la noua autostradă A3 București-Ploiești, dar și la platforma de birouri Pipera, o rețea extinsă de clădiri și centre de birouri și industriale, dintre care multe sunt încă în curs de dezvoltare. Ruta în centrul și în afara orașului este facilă.


Detalii proprietate


Nr. camere	7
Suprafață utilă	450m ²
Suprafață construită	500m ²
Nr. dormitoare	6
Nr. bucătării	1
Nr. băi	4
Tipul clădirii	Vila
An construcție	2004
Stare	Finalizat
Total teren	1000m ²
Amprenta la sol	300m ²
Grădină	700m ²
Parcare înăuntru	2

Facilități


 Bucătărie echipată

 Semi-mobilat (Dispus să scoată mobila)

 Încălzire centrală proprie

 Saună

 Piscină

 Potrivit pentru birou

Locație



Poze

