
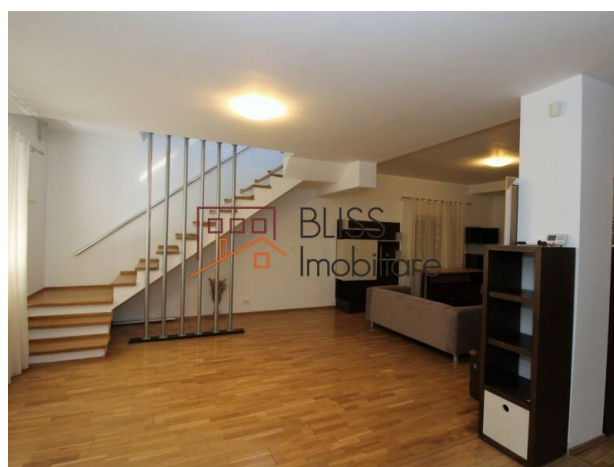


**Violetta Tudorache** +40 729 005 624 [contact@blissimobiliare.ro](mailto:contact@blissimobiliare.ro)  
(mailto:contact@blissimobiliare.ro)

Actualizat pe data de 25 March 2026

## Vilă cu 3 dormitoare și grădină privată

 Pipera, Bucuresti / Ilfov**1.450 EUR/ lună**Referinta web  
**#39836**

<https://www.blissimobiliare.ro/casa-4-camere-de-inchiriat-iancu-nicolae-pipera-39836>  
(<https://www.blissimobiliare.ro/casa-4-camere-de-inchiriat-iancu-nicolae-pipera-39836>)

### Descriere

Această vilă P+1 este o alegere potrivită pentru cei care caută confort, intimitate și o compartimentare eficientă într-un cadru rezidențial liniștit. Cu o suprafață utilă de 200 mp și teren de 600 mp, proprietatea oferă un echilibru foarte bun între spațiul interior și zona exterioară, fiind potrivită pentru viața de zi cu zi a unei familii.

### Grădină amenajată, intimitate și acces rapid către școli

La interior, locuința include un living generos de 45 mp, bucătărie echipată, 3 dormitoare și 3 băi, iar dormitorul matrimonial beneficiază de dressing propriu și de o terasă de 20 mp. Compartimentarea este practică și aerisită, completată de 2 balcoane, mobilier existent, mașină de spălat vase, încălzire centrală proprie și aer condiționat, pentru un plus de funcționalitate și confort în utilizarea zilnică.

Unul dintre punctele forte ale proprietății este grădina privată de aproximativ 500 mp, amenajată în stil britanic, un spațiu valoros pentru relaxare, timp petrecut în aer liber și un stil de viață mai echilibrat. Exteriorul a fost renovat complet în 2016, iar interiorul în 2017, ceea ce contribuie la o prezentare îngrijită și coerentă a întregii proprietăți. În plus, vila dispune de carport și locuri de parcare exterioare, iar amplasarea într-un complex mic, cu pază și barieră, adaugă un plus de siguranță și intimitate.

Poziționarea pe o stradă foarte liniștită din zona Pipera și apropierea de școli internaționale precum British School, Questfield, Mark Twain, Școala Germană și Little London reprezintă avantaje importante pentru familiile care își doresc acces rapid către puncte esențiale ale rutinei zilnice. Dacă îți dorești o proprietate bine proporționată, cu grădină, dormitoare confortabile și un cadru rezidențial bine conectat, această vilă merită luată în considerare. Pentru mai multe detalii, echipa BLISS Imobiliare îți stă la dispoziție.



## Detalii proprietate

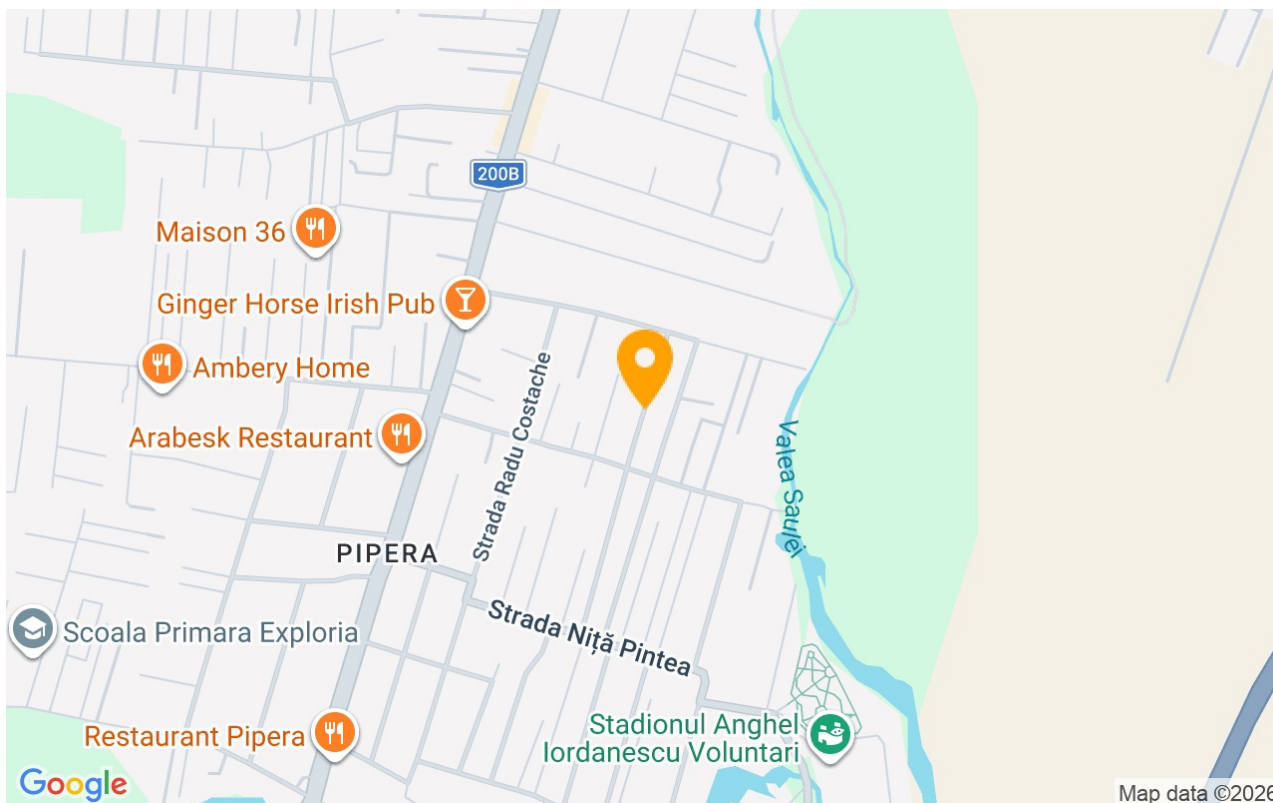
<b>Nr. camere</b>	4
<b>Suprafață utilă</b>	200m <sup>2</sup>
<b>Suprafață construită</b>	240m <sup>2</sup>
<b>Nr. dormitoare</b>	3
<b>Nr. bucătării</b>	1
<b>Nr. băi</b>	3
<b>Tipul clădirii</b>	Casa
<b>An construcție</b>	2004
<b>Nr. balcoane</b>	2
<b>Stare</b>	Finalizat
<b>Total teren</b>	600m <sup>2</sup>
<b>Amprenta la sol</b>	100m <sup>2</sup>
<b>Grădină</b>	500m <sup>2</sup>
<b>Parcare afară</b>	3
<b>Clasa de risc seismic</b>	Neclasificat
<b>Întreținere spații comune</b>	180.00 EUR

## Facilități

-  Bucătărie echipată
-  Mașină de spălat vase
-  Este mobilat
-  Încălzire centrală proprie
-  Aer condiționat



## Locație



## Poze

