



Violetta Tudorache

+40 729 005 624

contact@blissimobiliare.ro
(mailto:contact@blissimobiliare.ro)

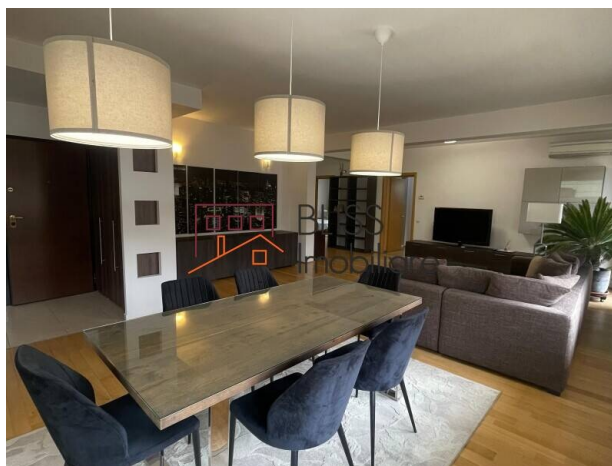
Actualizat pe data de 22 April 2026

Apartment Spatios, de Lux, cu 4 Camere in Zona Herăstrău

 Herastrau, Bucuresti

2.800 EUR/ lună

Referinta web
#35558



<https://www.blissimobiliare.ro/apartament-4-camere-de-inchiriat-herastrau-nordului-35558>
(<https://www.blissimobiliare.ro/apartament-4-camere-de-inchiriat-herastrau-nordului-35558>)

Descriere

Apartment Spațios cu 4 Camere în Zona Herăstrău - 180 mp Utili, 2 Parcări, Lift, Complet Mobilat și Utilat

Langa Parcul Herăstrău și Stația de Metrou Aurel Vlaicu

Vă prezentăm un apartament de lux cu 4 camere, situat într-una dintre cele mai exclusiviste zone din nordul Capitalei, în apropiere de Parcul Herăstrău. Proprietatea se află la etajul 3 (ultimul) al unui imobil cu regim P+3, construit în 2005 și dotat cu lift, oferind spații generoase, lumină naturală și un stil de viață urban, aproape de parc.

Cu o suprafață utilă de 180 mp, apartamentul este ideal pentru familie sau pentru rezidenți care își doresc confort real, camere mari și o compartimentare practică.

Compartimentare și dotări

- Living amplu cu zonă de relaxare și spațiu pentru dining;
- 3 dormitoare bine proporționate;
- Bucătărie separată, complet mobilată și utilată, inclusiv mașină de spălat vase;
- 2 băi;
- 1 balcon.

Confort și beneficii

- Centrală termică proprie și aer condiționat, pentru confort pe tot parcursul anului;
- 2 locuri de parcare exterioare disponibile;
- Apartamentul se predă complet mobilat și utilat modern.

Localizare premium - Herăstrău / Nordului

Apartamentul este poziționat într-una dintre cele mai dorite zone rezidențiale din București, în imediata apropiere a Parcului Herăstrău. Locația oferă un stil de viață complet: plimbări și sport în parc, restaurante și cafenele selecte, dar și acces rapid către principalele puncte de interes din zonă.

În proximitate se regăsesc:

- Parcul Herăstrău și zona de promenadă;
- Restaurante și terase premium din Nordului/Herăstrău;
- Promenada Mall și zona de birouri (Pipera-Floreasca);
- Conexiuni rapide către metrou Aurel Vlaicu, DN1 și Aeroport.

Detalii proprietate

Nr. camere	4
Suprafață utilă	180m ²
Suprafață construită	200m ²
Tipul apartamentului	Apartament
Compartimentare	Semi-decomandate
Confort	Confort 1
Nr. dormitoare	3
Nr. bucătării	1
Nr. băi	2
Tipul clădirii	Bloc
An construcție	2005
Disponere	P+3
Etaj	3
Nr. balcoane	1
Stare	Finalizat
Lift	Da
Parcare afară	2
Clasa de risc seismic	Neclasificat

Facilități

 Bucătărie echipată

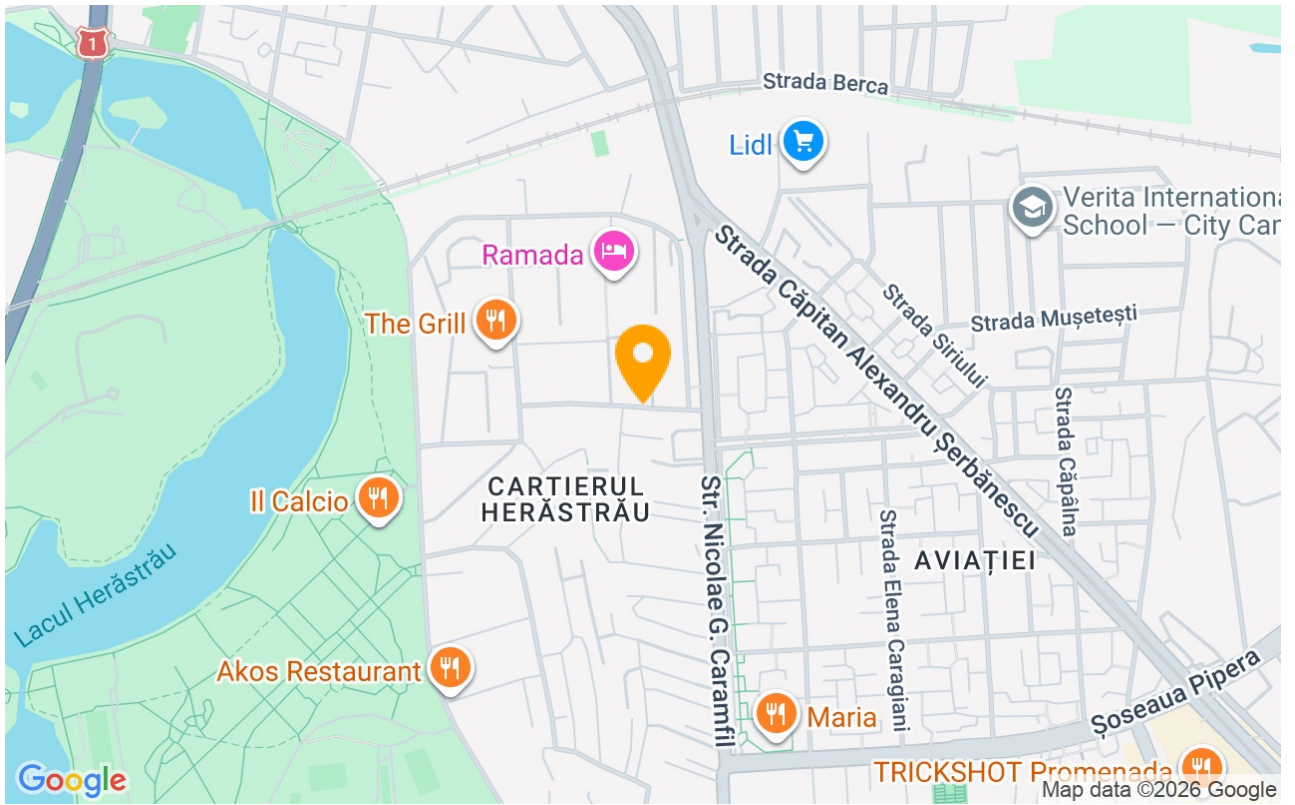
 Mașină de spălat vase

 Este mobilat

 Încălzire centrală proprie

 Aer condiționat

Locație



Poze

