

**Violetta Tudorache**

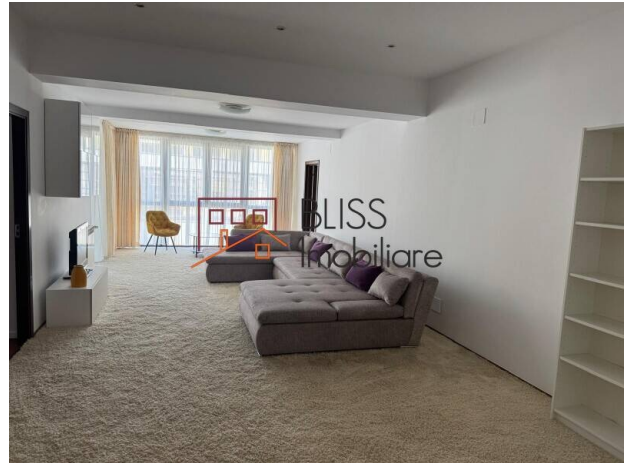
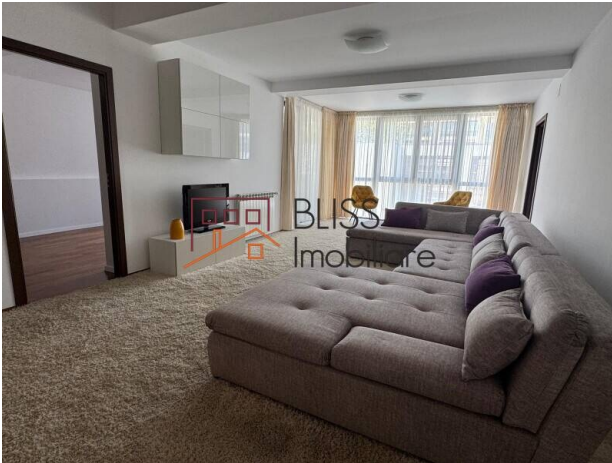
☎ +40 729 005 624

✉ [contact@blissimobiliare.ro](mailto:contact@blissimobiliare.ro)  
(mailto:contact@blissimobiliare.ro)

Actualizat pe data de 14 April 2026

## Apartament de 3 Camere în Zona Herăstrău - Mobilat, Terasă și Parcare

📍 Nordului, Bucuresti

**1.800 EUR/ lună**Referinta web  
**#32760**

<https://www.blissimobiliare.ro/apartament-3-camere-de-inchiriat-herastrau-nordului-32760>  
(<https://www.blissimobiliare.ro/apartament-3-camere-de-inchiriat-herastrau-nordului-32760>)

### Descriere

#### Apartament de 3 Camere în Zona Herăstrău - Mobilat Complet, Terasă și Parcare

## Acces Rapid către Herăstrău, Promenada Mall și Metrou

Descoperă un apartament spațios și elegant, situat în imediata apropiere a Parcului Herăstrău, într-o zonă exclusivistă și liniștită din nordul Bucureștiului. Cu o suprafață utilă de 151 mp, această locuință se remarcă prin compartimentarea de comandă, finisajele de calitate și facilitățile moderne, oferind un stil de viață rafinat și confortabil.

#### Compartimentare Funcțională și Terasă de 9 mp

- Living generos, cu zonă de dining și acces către o terasă de 9 mp, ideală pentru relaxare în aer liber
- 2 dormitoare luminoase, mobilate complet, cu spații de depozitare inteligente
- 2 băi complet echipate și o toaletă de serviciu
- Bucătărie separată, complet mobilată și utilată cu electrocasnice moderne

#### Facilități Premium și Dotări Incluse

- Mobilat și utilat integral - gata de mutat

- Lift modern în clădire
- Boxă de depozitare inclusă
- Portar și acces securizat în complex
- Loc de parcare inclus

**Localizare excelentă - la doar câteva minute de mers pe jos de Parcul Herăstrău, restaurante de top, cafenele, școli internaționale, Promenada Mall și stații de metrou.**



## Detalii proprietate

<b>Nr. camere</b>	3
<b>Suprafață utilă</b>	151m <sup>2</sup>
<b>Tipul apartamentului</b>	Apartament
<b>Compartimentare</b>	Decomandate
<b>Confort</b>	Delux
<b>Nr. dormitoare</b>	2
<b>Nr. bucătării</b>	1
<b>Nr. băi</b>	2
<b>Nr. toalete</b>	1
<b>Tipul clădirii</b>	Bloc
<b>An construcție</b>	2010
<b>Disponere</b>	1S+P+4
<b>Etaj</b>	2
<b>Nr. balcoane</b>	1
<b>Stare</b>	Finalizat
<b>Lift</b>	Da
<b>Parcare înăuntru</b>	1
<b>Nr. depozite</b>	1

## Facilități

 Bucătărie echipată

 Mașină de spălat vase

 Este mobilat

 Încălzire de la clădire



## Locație



## Poze

