

**Violetta Tudorache**

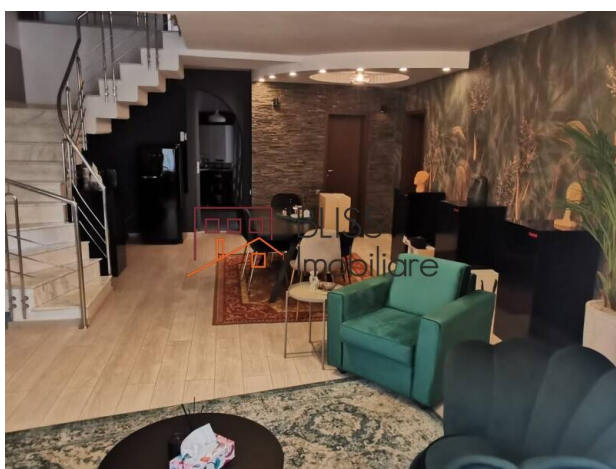
☎ +40 729 005 624

✉ contact@blissimobiliare.ro
(mailto:contact@blissimobiliare.ro)

Actualizat pe data de 12 June 2026

Duplex 5 camere cu terasa de 30 mp

📍 Herastrau, Bucuresti

2.500 EUR/ lunăReferinta web
#30979

<https://www.blissimobiliare.ro/apartament-duplex-5-camere-de-inchiriat-herastrau-nordului-30979>
(<https://www.blissimobiliare.ro/apartament-duplex-5-camere-de-inchiriat-herastrau-nordului-30979>)

Descriere

BLISS Imobiliare va prezinta un duplex de 5 camere, dispus la parter si etajul 1 al unui imobil ce are doar 2 apartamente, aflat in zona Herastrau.

Proprietatea include si 2 locuri de parcare.

Acesta are intrare separata fata de celalalt apartament, intrarea acestuia facandu-se din strada iar a celuilalt apartament printr-o laterala a casei.

Duplexul are o suprafata de 200 mp si este compus din 4 dormitoare, un living cu suprafata de 60 mp, 3 balcoane, 3 bai, 2 holuri, bucataria complet utilata, garaj si o terasa de 30 mp cu zona de gratar.

Beneficiaza de aer conditionat in fiecare incapere, centrala termica proprie, alarma, supraveghere video pardoseala din parchet de lemn natural, scarile din granit, contorizare separata pe utilitati.

Zona este securizata si foarte linistita, nu exista santier sau posibilitatea de construire in apropiere si beneficiaza de un acces facil la toate mijloacele de transport in comun, in jurul acesteia regasim toate punctele de interes ale orasului, fiind una dintre cele mai exclusiviste si sigure zone din partea de Nord a Bucurestiului.







Aceasta este inconjurata de Parcul si Lacul Herastrau, cel mai mare parc din capitala, restaurante si cafenele, institutii educative de top si centre comerciale. Zona faciliteaza si incurajeaza activitatile sportive si de relaxare desfasurate in aer liber.

Nu in ultimul rand beneficiaza de acces facil catre artere importante ce traverseaza orasul precum Calea Floreasca, Bulevardul Aviatorilor, Bulevardul Kiseleff, mijloace de transport in comun si in special stația de metrou Aurel Vlaicu, strabatuta de magistrala M2.

Detalii proprietate

Nr. camere	5
Suprafață utilă	160m ²
Suprafață construită	200m ²
Tipul apartamentului	Apartament Duplex
Compartimentare	Decomandate
Confort	Confort 1
Nr. dormitoare	4
Nr. bucătării	1
Nr. băi	3
Tipul clădirii	Vila
An construcție	2000
Anul renovării	2016
Disponere	DS+HP+2+M
Etaj	Parter
Nr. balcoane	3
Stare	Finalizat
Parcare înăuntru	1
Parcare afară	1
Nr. depozite	1

Facilități

- | | | |
|--|---|--|
|  Bucătărie echipată |  Mașină de spălat vase |  Nemobilat (Dispus să mobileze) |
|  Încălzire centrală proprie |  Potrivit pentru birou |  Aer condiționat |

Locație



Poze

