



Violetta Tudorache

+40 729 005 624

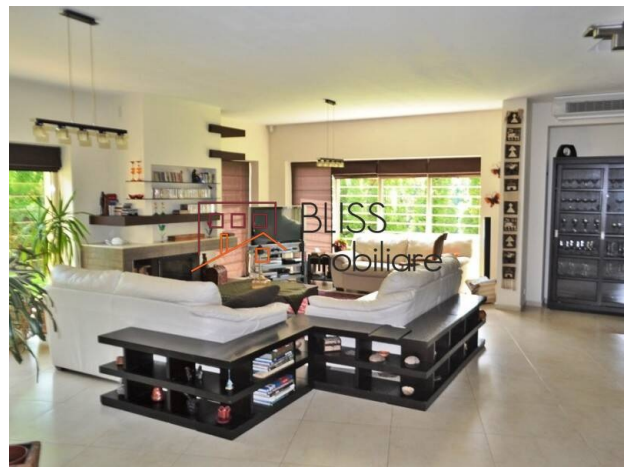
contact@blissimobiliare.ro
(mailto:contact@blissimobiliare.ro)

Actualizat pe data de 24 March 2026

Vilă cu piscina, jacuzzi si sauna in Pipera, Voluntari

Referinta web
#30957

📍 Pipera Nord, Bucuresti / Ilfov



<https://www.blissimobiliare.ro/vila-6-camere-de-inchiriat-iancu-nicolae-pipera-30957>
(<https://www.blissimobiliare.ro/vila-6-camere-de-inchiriat-iancu-nicolae-pipera-30957>)

Descriere

Vila situata in Pipera, Voluntari, într-o zonă rezidențială foarte liniștită și verde, în apropiere de pădurea Băneasa, cu 6 camere, 3 bai, 2 balcoane si o bacatarie. Vila dispune de jacuzzi si sauna si insumeaza o suprafata utila de 360 mp pe o structura de tip P+1.

Vilă aproape de Scoala Americana, British School si Pădurea Băneasa

Parterul are o suprafata de 179 mp, unde se regasesc: intrarea principală protejată de sticlă, holul principal, dormitorul oaspeților, o baie, living deschis cu șemineu, bucătărie deschisă si complet utilată, camera de depozitare adiacentă cu frigider și congelator suplimentar, scara în spirală cu design special, camera tehnică cu acces din grădină, un garaj mare pentru 2 mașini și depozit, unde accesul se poate face prin intrarea secundară.

Primul etaj are suprafata de 169 mp si este impartit in: 4 dormitoare mari, 2 băi, una avand jacuzzi și saună, si 2 balcoane.

Proprietatea beneficiaza si de o clădire separată, cu functiunea de bucătărie de vară, cu suprafata de 22.5 mp, cu design rustic, decorată cu șemineu deschis.

Gradina are suprafata de 700 mp si are o amenajare peisagistica foarte frumoasa in jurul casei, cu multi copaci, un mic iaz cu o cascada, plante si flori si o piscina cu dimensiunile 9x5x1.6m.






Se afla in apropiere de padurea Baneasa, Scoala Americana, British School, Baneasa Shopping City si autostrada Bucuresti-Brasov.

In ceea ce priveste transportul public, vila are acces facil, prin intermediul liniilor de autobuz, la statia de metrou Pipera, ce asigura legatura rapida cu centrul Bucurestiului.

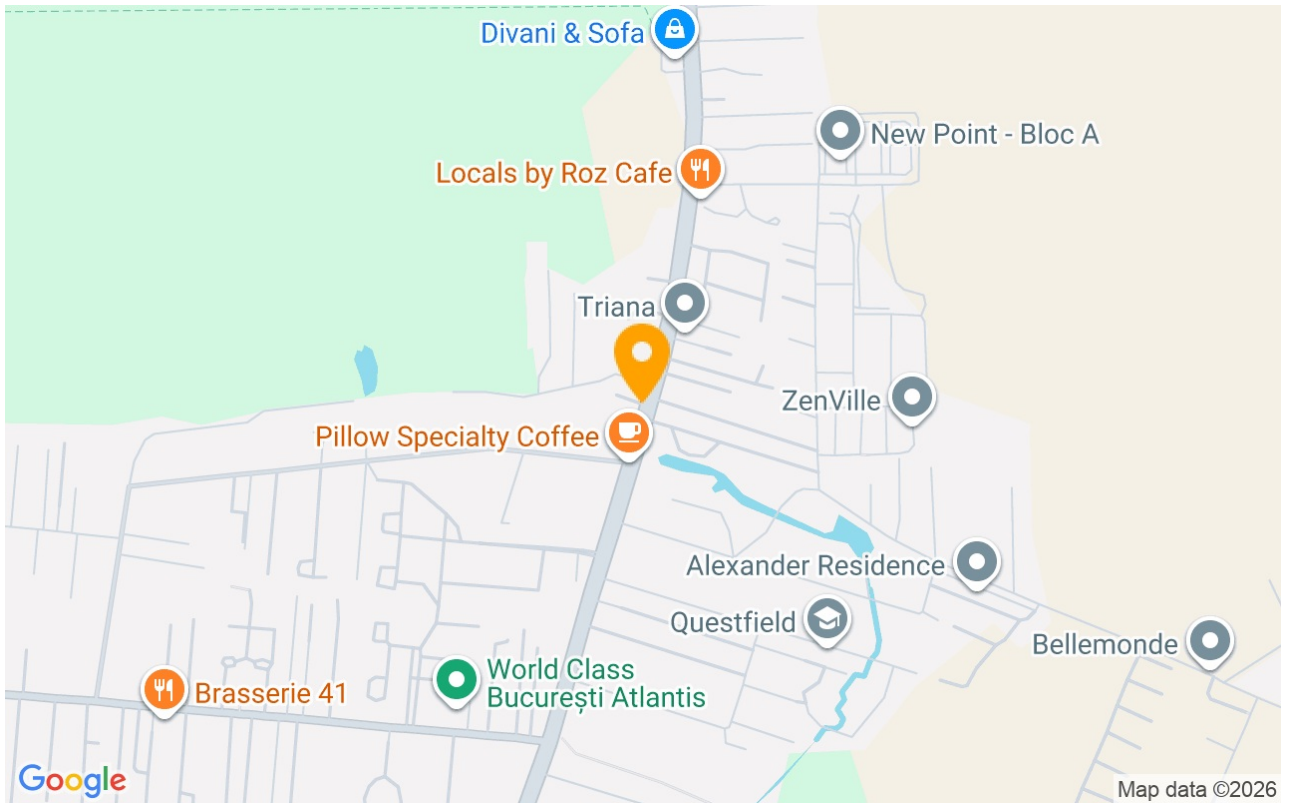
Detalii proprietate

Nr. camere	6
Suprafață utilă	360m ²
Suprafață construită	427m ²
Nr. dormitoare	5
Nr. bucătării	1
Nr. băi	3
Tipul clădirii	Vila
An construcție	2008
Nr. balcoane	2
Stare	Finalizat
Total teren	850m ²
Grădină	700m ²
Parcare înăuntru	2
Parcare afară	1

Facilități

-  Bucătărie echipată
-  Mașină de spălat vase
-  Este mobilat
-  Încălzire centrală proprie
-  Piscină

Locație



Poze

