



**Violetta Tudorache**

+40 729 005 624

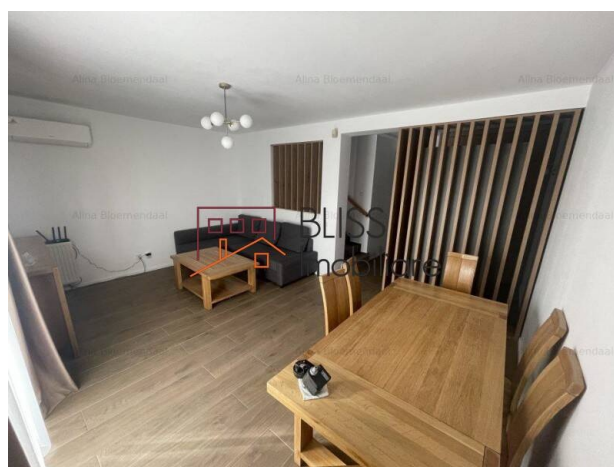
contact@blissimobiliare.ro  
(mailto:contact@blissimobiliare.ro)

Actualizat pe data de 1 April 2026

## Vilă 5 camere spatioasa cu gradina privata in Pipera

Referinta web  
**#27090**

📍 Azur 1 Impact, Pipera, Bucuresti / Ilfov



<https://www.blissimobiliare.ro/casa-5-camere-de-inchiriat-iancu-nicolae-pipera-27090>  
(<https://www.blissimobiliare.ro/casa-5-camere-de-inchiriat-iancu-nicolae-pipera-27090>)

### Descriere

BLISS Imobiliare va prezinta o vila cu 5 camere si gradina privata intr-un cartier rezidential, in zona Pipera.

## Acces rapid catre aeroporturi, Statia de metrou Pipera, RATB

Vila are o suprafata de 140 mp utili, compartimentata inteligent in 5 camere spatioase luminoase:

- Living generos care ofera acces catre curte
- Bucatarie mobilata si complet utilata, inclusiv cu masina de spalat vase
- 4 dormitoare
- 1 grup sanitar
- 2 bai
- 2 spatii de depozitare

Finisajele proprietatii sunt unele deosebite realizand un contrast perfect intre bun gust si lux.

Proprietatea are centrala termica si dispune de 2 locuri de parcare.

Complexul beneficiaza de terenuri de sport pentru a incuraja activitatile sportive, locuri de joacă pentru copii, spații verzi, supermarket, parcări, paza permanenta si acces controlat.

Cartierul este situat in partea de nord-est a municipiului Bucuresti. Permite accesul rapid catre aeroporturile Baneasa si Otopeni, catre noua autostrada Bucuresti-Ploiesti, dar si catre zona comerciala Baneasa si platforma industriala Pipera.

In ceea ce priveste transportul public, statia de metrou Pipera face legatura rapid cu centrul Bucurestiului, existand linii RATB de suprafata care sa asigure accesul catre aceasta.



## Detalii proprietate

<b>Nr. camere</b>	5
<b>Suprafață utilă</b>	140m <sup>2</sup>
<b>Nr. dormitoare</b>	4
<b>Nr. bucătării</b>	1
<b>Nr. băi</b>	2
<b>Nr. toalete</b>	1
<b>Tipul clădirii</b>	Casa
<b>An construcție</b>	2005
<b>Stare</b>	Finalizat
<b>Total teren</b>	150m <sup>2</sup>
<b>Grădină</b>	70m <sup>2</sup>
<b>Parcare afară</b>	2
<b>Clasa de risc seismic</b>	Neclasificat
<b>Întreținere spații comune</b>	250.00 EUR

## Facilități



Bucătărie echipată



Mașină de spălat vase



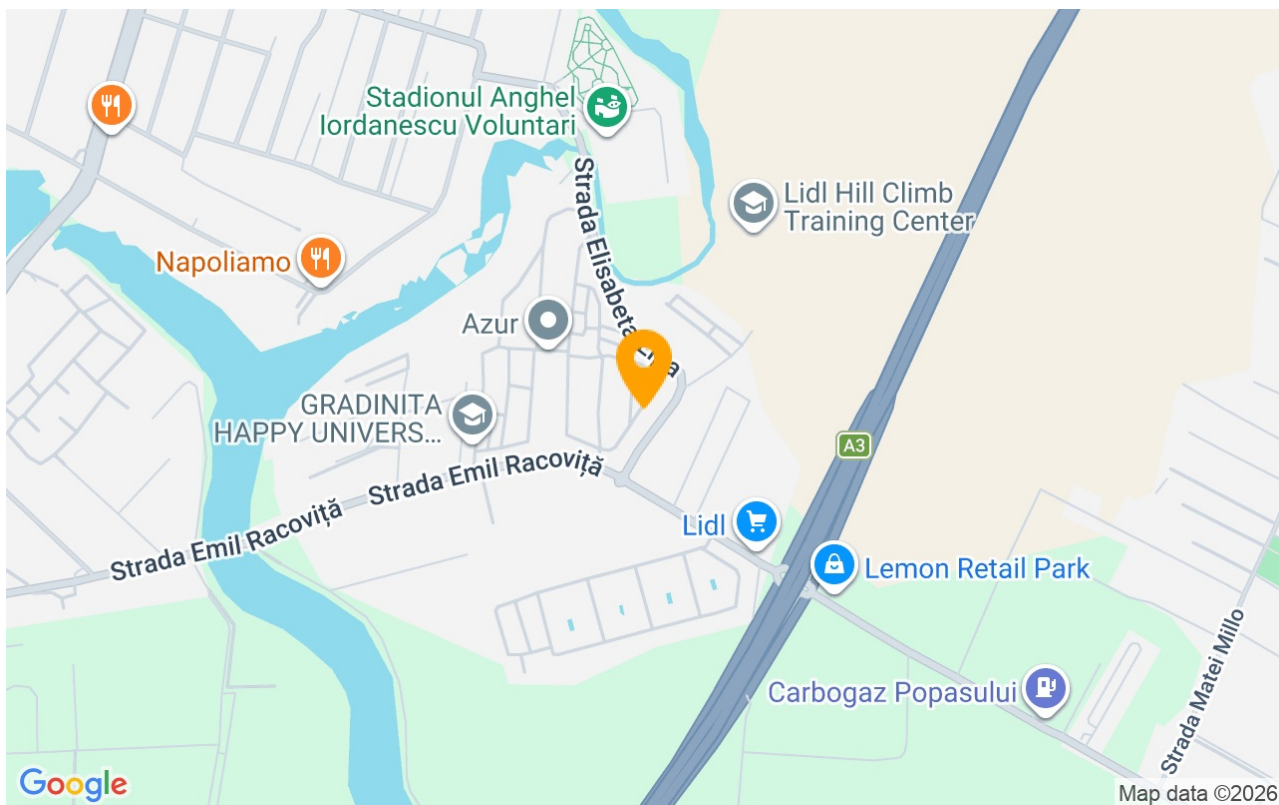
Este mobilat



Încălzire centrală proprie



## Locație



## Poze

