

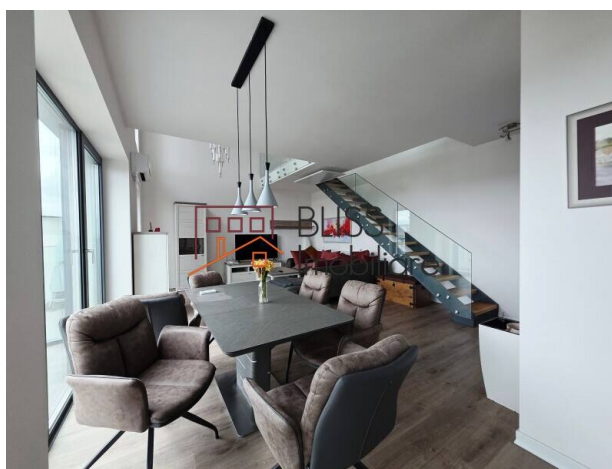
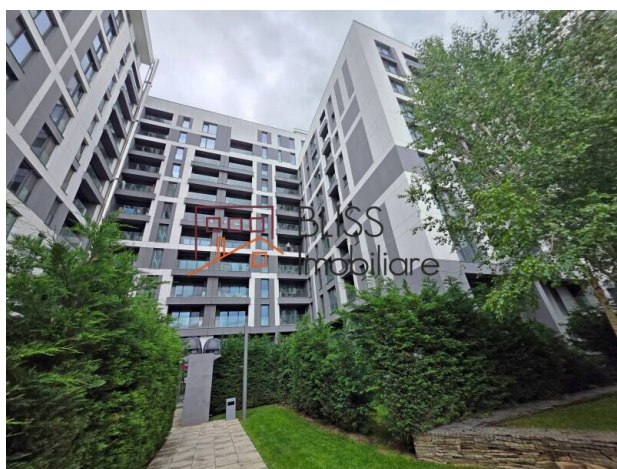
**Violetta Tudorache**

☎ +40 729 005 624

✉ contact@blissimobiliare.ro
(mailto:contact@blissimobiliare.ro)

Actualizat pe data de 16 June 2026

Penthouse duplex cu 2 terase și vedere panoramică

Preț la cerereReferinta web
#145698📍 Cloud9 Residence, Aviatiei Manastirea
Cristiana, Bucuresti

<https://www.blissimobiliare.ro/apartament-duplex-3-camere-de-vanzare-aviatiei-promenada-mall-metro-pipera-145698> (<https://www.blissimobiliare.ro/apartament-duplex-3-camere-de-vanzare-aviatiei-promenada-mall-metro-pipera-145698>)

Descriere

Penthouse duplex amplasat la etajul 10 dintr-un ansamblu rezidențial de referință din zona Aviației, Sectorul 2, finalizat în 2020. Proprietatea se desfășoară pe două niveluri și este destinată celor care aleg un standard de locuire superior, cu spații generoase, terase cu vedere deschisă și finisaje aplicate consecvent pe ambele etaje ale duplexului.

Zona Aviației, Sectorul 2 — acces direct spre Promenada Mall și metrou

Detalii proprietate

- Suprafață utilă: 87 mp utili
- Suprafață construită: 136 mp construiți
- Terase: 15 mp terase (2 terase, declarate separat)
- Tip proprietate: apartament duplex penthouse
- Număr camere: 3 (2 dormitoare + living)
- Număr băi: 2 băi complete + 1 grup sanitar oaspeți
- An construcție: 2020
- Etaj: 10 din 11 (2S+P+11)

- Compartimentare: de comandat, Confort 1
- Parcări subterane: 2 locuri de parcare
- Lift: da

Amenajare interioară

Finisajele sunt de calitate superioară, aplicate pe ambele niveluri ale duplexului. Proprietatea este mobilată și complet echipată, incluzând bucătărie echipată, mașină de spălat vase și sisteme de aer condiționat. Încălzirea este asigurată centralizat de la clădire, oferind confort termic consistent pe tot parcursul anului.

Facilități

- Bucătărie echipată
- Mașină de spălat vase
- Mobilat complet
- Încălzire de la clădire
- Aer condiționat
- Lift
- 2 terase cu vedere deschisă
- 2 locuri de parcare subterană

Locație

Zona Aviației din Sectorul 2 combină accesibilitate urbană cu un mediu rezidențial echilibrat. Ansamblul se află în imediata proximitate a Promenada Mall și oferă acces rapid la stația de metrou Pipera, conectând proprietatea cu principalele axe de transport ale capitalei. Atât centrul Bucureștiului, cât și zona de nord a orașului sunt accesibile în timp scurt.

O proprietate care impune prin poziționare verticală, configurație pe două niveluri și standard de finisare — o alegere de substanță pentru locuire permanentă sau investiție rezidențială în Sectorul 2.

BLISS Imobiliare — Imobiliare cu pasiune din 2006. REALTOR | SRS | PSA. Contactați-ne la +40 729 005 624 sau contact@blissimobiliare.ro | www.blissimobiliare.ro

INTREBARI FRECVENTE

Ce suprafață are acest penthouse duplex din zona Aviației?

Proprietatea dispune de 87 mp utili și 136 mp construiți, distribuiți pe două niveluri. Cele două terase adaugă 15 mp terase declarate separat, cu vedere deschisă spre orizont.

Pe ce etaj este situat penthouseul și cum este structurat duplexul?

Penthouseul este amplasat la etajul 10 dintr-o clădire cu structură 2S+P+11. Proprietatea se desfășoară pe două niveluri și include 2 dormitoare, un living spațios, 2 băi complete și un grup sanitar separat pentru oaspeți.

Include proprietatea locuri de parcare?

Da. Proprietatea include 2 locuri de parcare subterană, un avantaj semnificativ într-un ansamblu cu 428 de unități rezidențiale.

Care sunt facilitățile disponibile în ansamblu și în apartament?

Apartamentul este mobilat și echipat complet, cu bucătărie echipată, mașină de spălat vase, aer condiționat și încălzire centralizată de la clădire. Ansamblul dispune de lifturi, sisteme de securitate și administrare comună organizată.

Cum este accesul din zona Aviației spre restul Bucureștiului?

Zona Aviației oferă conectivitate directă spre centrul Bucureștiului și spre nordul capitalei. Promenada Mall și stația de metrou Pipera se află în imediata proximitate, asigurând mobilitate rapidă atât cu transportul în comun, cât și cu mașina.


Detalii proprietate

Nr. camere	3
Suprafață utilă	87m ²
Suprafață construită	136m ²
Tipul apartamentului	Apartament Duplex
Compartimentare	Decomandate
Confort	Confort 1
Nr. dormitoare	2
Nr. bucătării	1
Nr. băi	2
Nr. toalete	1
Tipul clădirii	Bloc
An construcție	2020
Dispunere	2S+P+11
Etaj	10
Nr. balcoane	2
Stare	Finalizat
Lift	Da
Parcare înăuntru	2

Facilități

 Bucătărie echipată

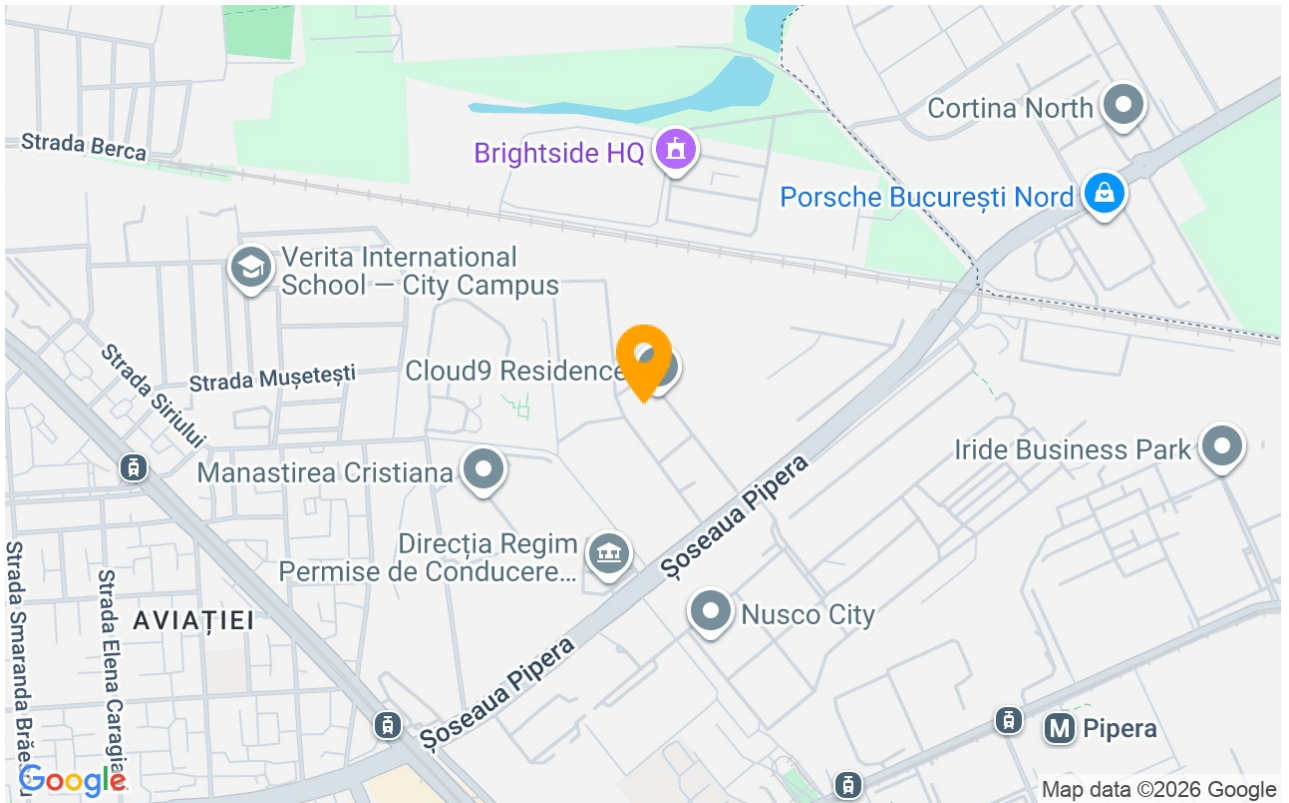
 Mașină de spălat vase

 Este mobilat (Dispus să scoată mobila)

 Încălzire de la clădire

 Aer condiționat

Locație



Poze

