



**Violetta Tudorache**

+40 729 005 624

contact@blissimobiliare.ro

(mailto:contact@blissimobiliare.ro)

Actualizat pe data de 28 May 2026

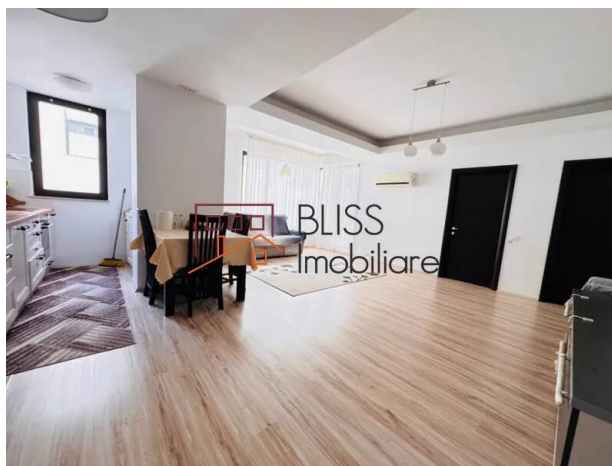
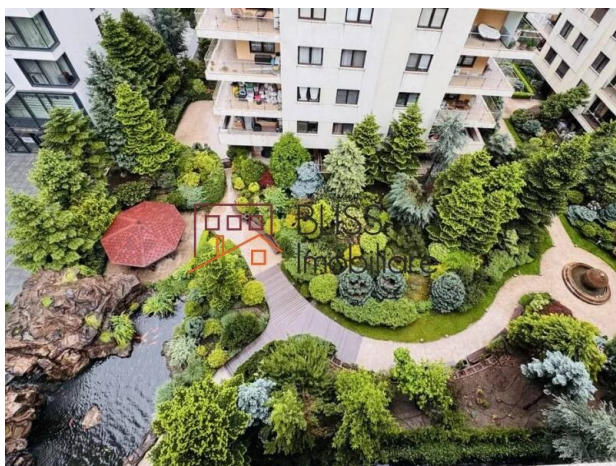
## **Apartament Modern cu 3 Camere și Loc de Parcare**

North Area Lake View, Herastrau, Bucuresti

**1.300 EUR/ lună**

Referinta web

**#145610**



<https://www.blissimobiliare.ro/apartament-3-camere-de-inchiriat-herastrau-nordului-145610>  
(<https://www.blissimobiliare.ro/apartament-3-camere-de-inchiriat-herastrau-nordului-145610>)

### **Descriere**

**Apartament cu 3 Camere în North Area Lake View - Mobilat, Etaj 7, Parcare & Boxă**

**2 Dormitoare | 2 Băi | 200m Parc Herăstrău | 700m Metrou  
| Parcare**

Confort Urban și Verde la Pași Distanță de Parcul Herăstrău

Vă prezentăm un apartament cu 3 camere, amplasat la etajul 7 al ansamblului rezidențial North Area Lake View, construit în 2009, într-o zonă premium. Cu o suprafață construită de 100 mp, o compartimentare semi-decomandată, 2 băi și un balcon cu vedere deschisă, apartamentul oferă un ambient modern și luminos, ideal atât pentru rezidență personală, cât și pentru expați sau profesioniști care apreciază accesul rapid la principalele puncte de interes din nordul Bucureștiului.

Proprietatea beneficiază de o amplasare privilegiată – în imediata apropiere a Parcului Herăstrău, oferind un cadru verde și liniștit, rar întâlnit la această distanță față de centrul orașului.

### **Compartimentare & Spații Interioare**

- Living confortabil și luminos
- 2 dormitoare spațioase
- Bucătărie complet echipată

- 2 băi moderne
- Balcon cu vedere deschisă

### **Dotări & Facilități**

- Complet mobilat și utilat
- Bucătărie integral echipată
- Aer condiționat
- Încălzire centralizată de la clădire

### **Facilități ale Complexului**

- Ansamblu North Area Lake View, construit în 2009
- 1 loc de parcare subterană inclus
- 1 boxă subterană inclusă
- Supermarket la parterul blocului
- Lift modern, bloc 2S+P+8+M, bine administrat

### **Localizare - Herăstrău | Nordului | Sector 1**

Poziție privilegiată în zona premium a Bucureștiului, cu acces rapid la:

- Parcul Herăstrău - în imediată apropiere
- Metrou Aurel Vlaicu - 700 m
- Promenada Mall - 750 m
- Spitalul Regina Maria Ponderas - 800 m
- Zona de business Aviației-Pipera, restaurante și cafenele

O proprietate ideală pentru familii, expați sau profesioniști care caută confort modern, cadru verde și acces facil la toate facilitățile din nordul Bucureștiului.




## Detalii proprietate

<b>Nr. camere</b>	3
<b>Suprafață construită</b>	100m <sup>2</sup>
<b>Tipul apartamentului</b>	Apartament
<b>Compartimentare</b>	Semi-decomandate
<b>Nr. dormitoare</b>	2
<b>Nr. bucătării</b>	1
<b>Nr. băi</b>	2
<b>Tipul clădirii</b>	Bloc
<b>An construcție</b>	2009
<b>Dispunere</b>	2S+P+8+M
<b>Etaj</b>	7
<b>Nr. balcoane</b>	1
<b>Stare</b>	Finalizat
<b>Lift</b>	Da
<b>Parcare înăuntru</b>	1
<b>Nr. depozite</b>	1
<b>Clasa de risc seismic</b>	Neclasificat

## Facilități

 Bucătărie echipată

 Este mobilat

 Încălzire de la clădire

 Aer condiționat



## Locație



## Poze

