

**Violetta Tudorache**

☎ +40 729 005 624

✉ [contact@blissimobiliare.ro](mailto:contact@blissimobiliare.ro)

(mailto:contact@blissimobiliare.ro)

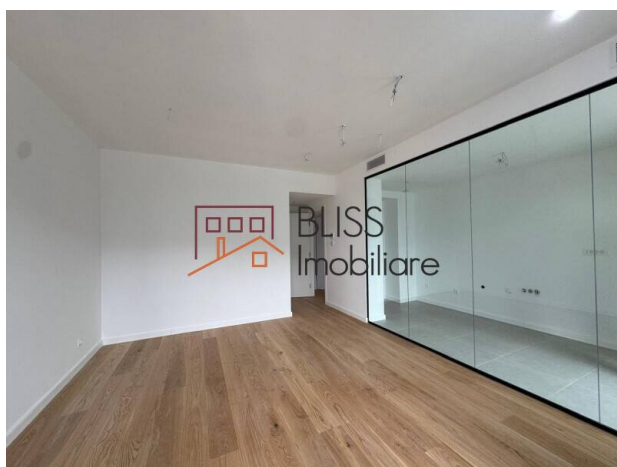
Actualizat pe data de 13 May 2026

## Apartment 2 camere cu balcon și poziționare excelentă

**165.000 EUR** +TVA

Referinta web

#145576

📍 Nusco City, Aviatiei Manastirea Cristiana,  
Bucuresti

<https://www.blissimobiliare.ro/apartament-2-camere-de-vanzare-aviatiei-promenada-mall-metro-pipera-145576> (<https://www.blissimobiliare.ro/apartament-2-camere-de-vanzare-aviatiei-promenada-mall-metro-pipera-145576>)

### Descriere

Acest apartament cu 2 camere este alegerea potrivită pentru cei care caută un spațiu modern, eficient compartimentat și bine conectat la ritmul orașului. Cu o suprafață utilă de 55 mp și o suprafață construită de 60 mp, proprietatea oferă un echilibru foarte bun între funcționalitate, lumină naturală și confort de zi cu zi. Apartamentul dispune de 1 dormitor, 1 baie, 1 bucătărie și 1 balcon, fiind amplasat la etajul 6 într-un imobil cu regim 1S+P+11, prevăzut cu lift.

## Acces rapid către business, shopping și zone verzi

Interiorul este configurat pentru un stil de viață practic și flexibil, iar balconul adaugă un plus de deschidere și confort. Faptul că apartamentul este nemobilat oferă libertate totală de amenajare, astfel încât viitorul proprietar să îl poată personaliza exact după propriile preferințe. Încălzirea de la clădire completează pachetul tehnic al unei proprietăți gândite pentru utilizare eficientă și confort urban.

Imobilul face parte dintr-un proiect modern, cu design contemporan și accent pe funcționalitate, într-o zonă cu dezvoltare puternică și conectivitate excelentă. Poziționarea oferă acces rapid către Promenada Mall, Metro Pipera, principalele hub-uri office din nordul orașului, restaurante, clinici și centre medicale. În plus, Parcul Herăstrău se află la aproximativ 10 minute distanță, ceea ce adaugă un avantaj important pentru stilul de viață activ și echilibrat.

Este o proprietate care combină amplasarea foarte bună, compartimentarea eficientă și avantajele unui proiect rezidențial modern.

Pentru mai multe detalii și pentru a descoperi dacă se potrivește exact cerințelor tale, contactează echipa BLISS Imobiliare.




## Detalii proprietate

<b>Nr. camere</b>	2
<b>Suprafață utilă</b>	55m <sup>2</sup>
<b>Suprafață construită</b>	60m <sup>2</sup>
<b>Tipul apartamentului</b>	Apartament
<b>Confort</b>	Confort 1
<b>Nr. dormitoare</b>	1
<b>Nr. bucătării</b>	1
<b>Nr. băi</b>	1
<b>Tipul clădirii</b>	Bloc
<b>An construcție</b>	2022
<b>Dispunere</b>	1S+P+7
<b>Etaj</b>	6
<b>Nr. balcoane</b>	1
<b>Stare</b>	În construcție
<b>Lift</b>	Da

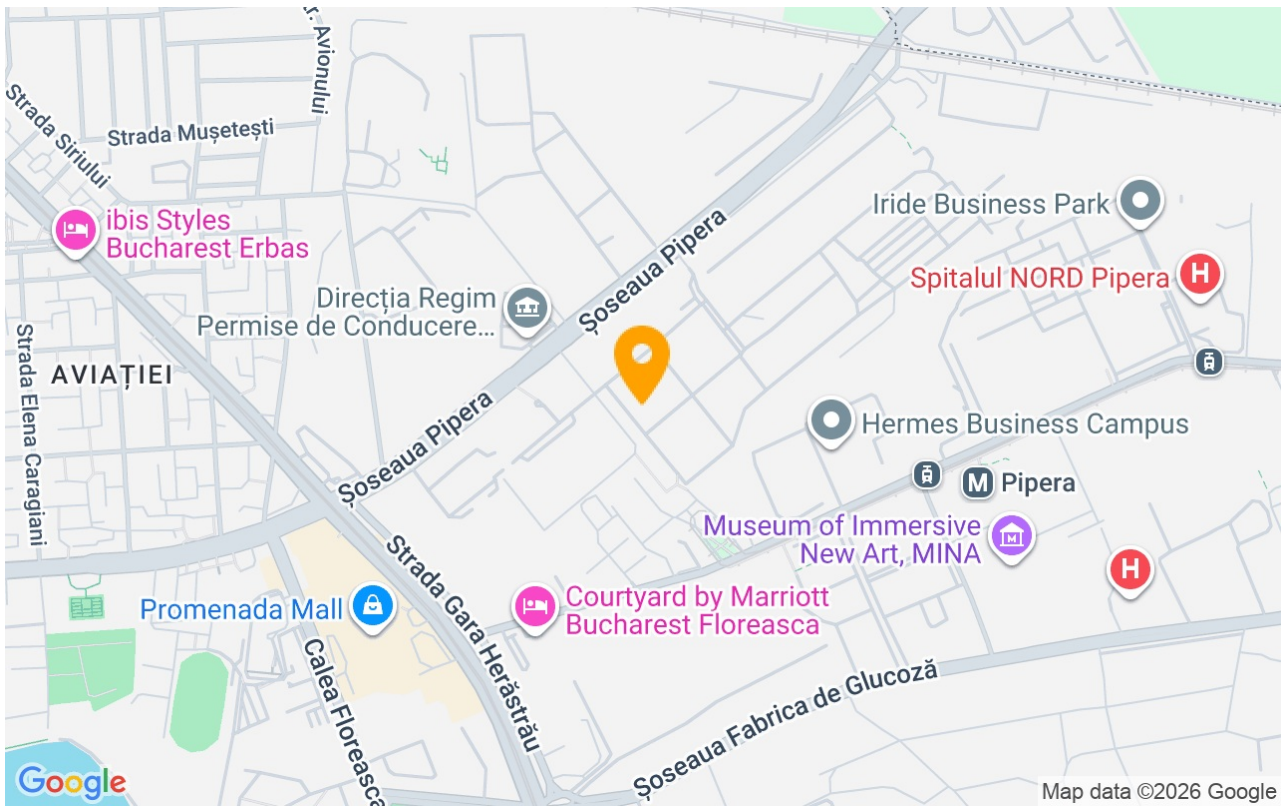
## Facilități

 Nemobilat

 Încălzire de la clădire



## Locație



## Poze

