

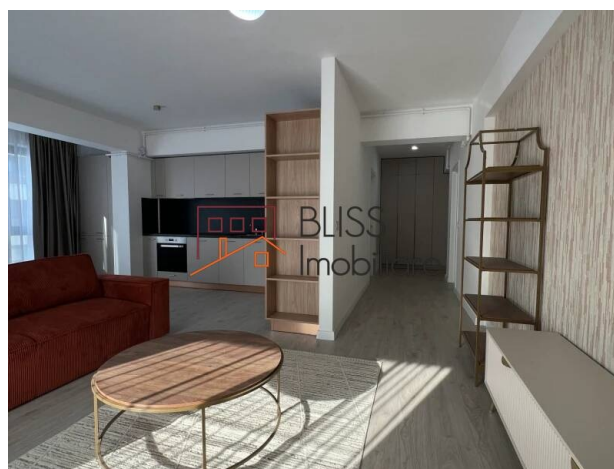
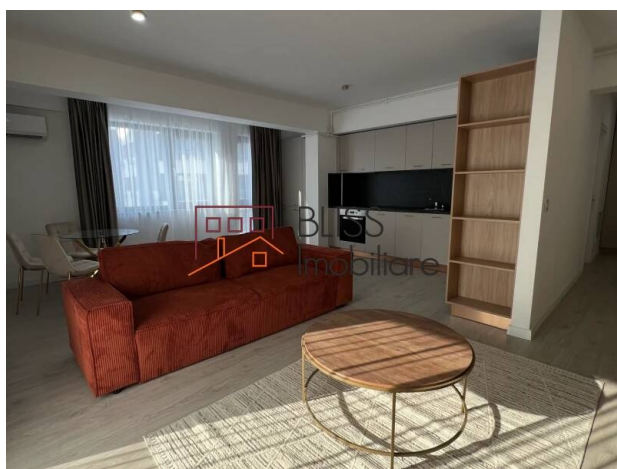
**Violetta Tudorache**

☎ +40 729 005 624

✉ [contact@blissimobiliare.ro](mailto:contact@blissimobiliare.ro)  
(mailto:contact@blissimobiliare.ro)

Actualizat pe data de 14 May 2026

## Apartment cu 2 camere, balcon si finisaje moderne

**139.900 EUR** +TVAReferinta web  
**#145543**📍 Ivory Residence Pipera, Pipera OMV Rond,  
Bucuresti / Ilfov

<https://www.blissimobiliare.ro/apartament-2-camere-de-vanzare-iancu-nicolae-pipera-145543>  
(<https://www.blissimobiliare.ro/apartament-2-camere-de-vanzare-iancu-nicolae-pipera-145543>)

### Descriere

Acest apartament cu 2 camere oferă un spațiu modern, eficient și ușor de adaptat unui stil de viață urban. Situat într-un imobil finalizat în 2024, locuința îmbină funcționalitatea unei compartimentări semi-decomandate cu avantajele unui bloc modern, potrivit pentru cei care caută confort, accesibilitate și o organizare practică a spațiului.

## Confort urban, acces facil si spatiu bine compartimentat

Apartmentul are o suprafață utilă de 60 m<sup>2</sup> și o suprafață construită de 67 m<sup>2</sup>. Interiorul include un dormitor, o bucătărie, o baie și un balcon, oferind un echilibru clar între zona de zi și zona de odihnă. Locuința este nemobilată, oferind libertate de amenajare în funcție de preferințele viitorului rezident, iar bucătăria este echipată.

Proprietatea se află într-un bloc cu regim 1S+P+7, dotat cu lift, iar încălzirea este asigurată de la clădire. Imobilul modern și suprafața bine optimizată contribuie la un stil de locuire practic, confortabil și ușor de întreținut.

Poziționarea în zona Iancu Nicolae - Pipera oferă acces rapid către facilități importante din nordul Bucureștiului, zone comerciale, servicii, restaurante și puncte de interes pentru un stil de viață activ și confortabil.

Pentru mai multe detalii sau pentru programarea unei vizionări, echipa BLISS Imobiliare îți stă la dispoziție cu consultanță clară și asistență personalizată.




## Detalii proprietate

<b>Nr. camere</b>	2
<b>Suprafață utilă</b>	60m <sup>2</sup>
<b>Suprafață construită</b>	67m <sup>2</sup>
<b>Tipul apartamentului</b>	Apartament
<b>Compartimentare</b>	Semi-decomandate
<b>Confort</b>	Confort 1
<b>Nr. dormitoare</b>	1
<b>Nr. bucătării</b>	1
<b>Nr. băi</b>	1
<b>Tipul clădirii</b>	Bloc
<b>An construcție</b>	2024
<b>Disponere</b>	1S+P+7
<b>Etaj</b>	Toate
<b>Nr. balcoane</b>	1
<b>Stare</b>	Finalizat
<b>Lift</b>	Da
<b>De la dezvoltator</b>	Nu

## Facilități

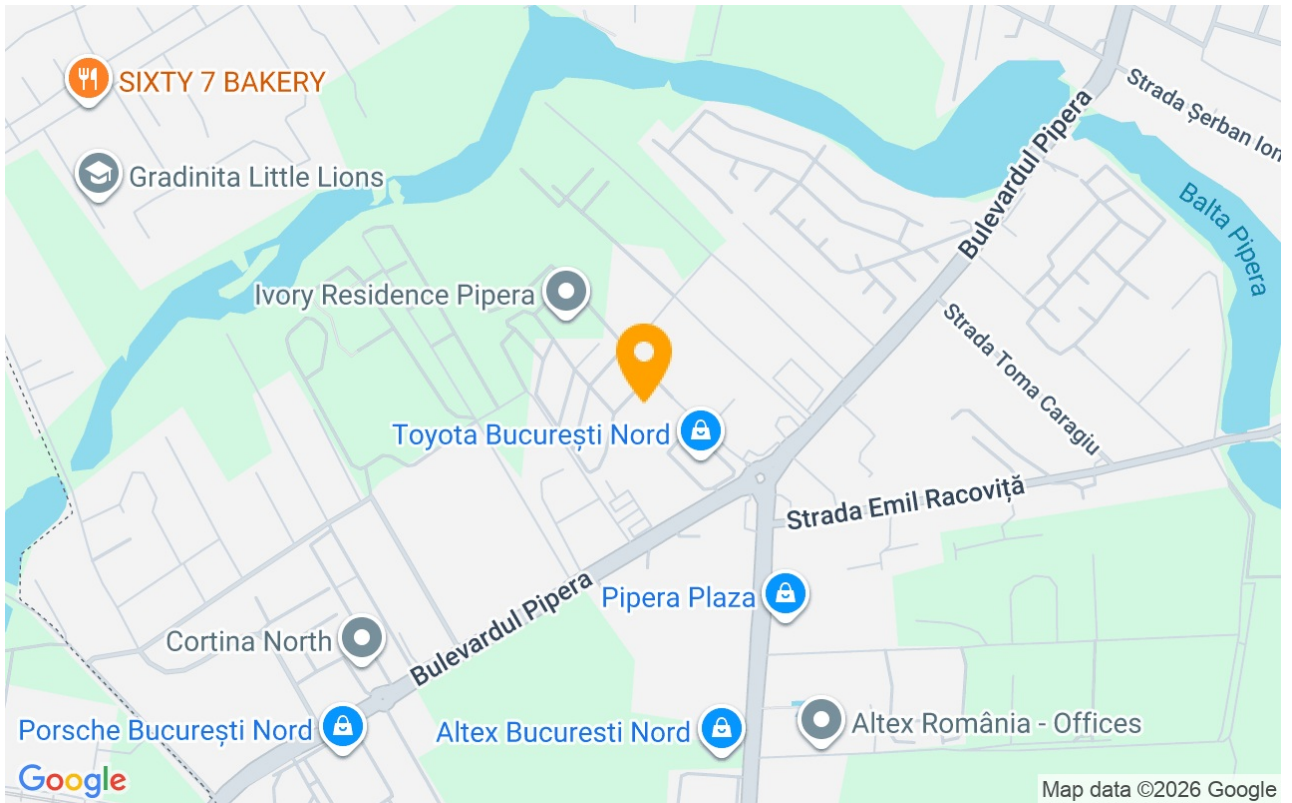
 Bucătărie echipată

 Este mobilat

 Încălzire de la clădire



## Locație



## Poze

