



Violetta Tudorache

+40 729 005 624

contact@blissimobiliare.ro
(mailto:contact@blissimobiliare.ro)

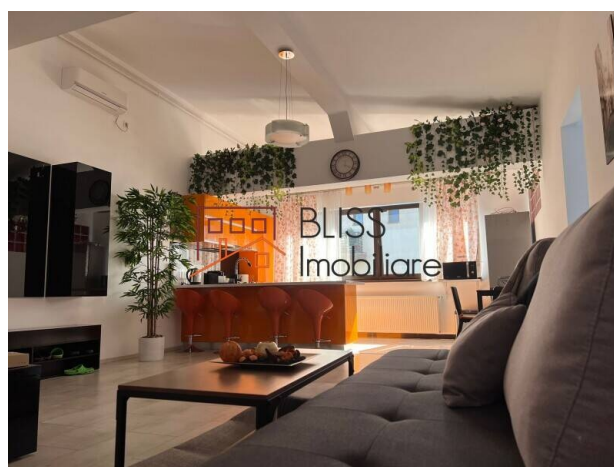
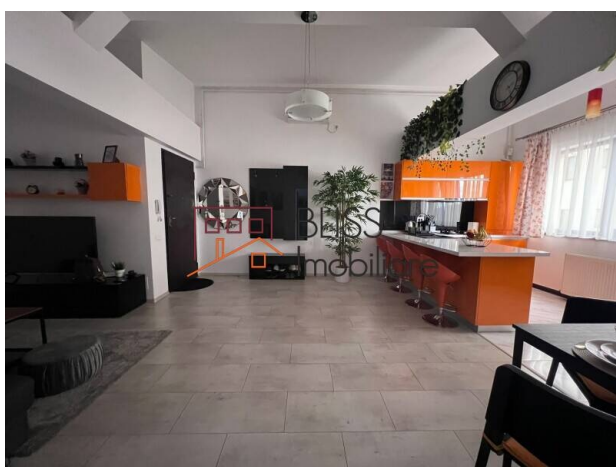
Actualizat pe data de 29 April 2026

Apartment luminos cu zonă de zi open-space și balcon

165.000 EUR

Referinta web
#145485

 Petrom City, Bucuresti



<https://www.blissimobiliare.ro/apartament-2-camere-de-vanzare-baneasa-sisesti-jandarmerie-straulesti-sector-1-145485> (<https://www.blissimobiliare.ro/apartament-2-camere-de-vanzare-baneasa-sisesti-jandarmerie-straulesti-sector-1-145485>)

Descriere

Acest apartament cu 2 camere propune un stil de locuire aerisit, completat de înălțimi interioare considerabile și de o zonă de zi cu bucătărie open-space, ideală pentru un ritm urban confortabil. Cei 81 mp utili sunt organizați eficient și includ un dormitor bine proporționat, cu pat dublu de 180 cm, două dulapuri încăpătoare și loc disponibil pentru un birou sau un pătuț de copil. Baia este un punct foarte distinct, prin dimensiune și dotare, cu walk-in shower, cadă și două lavoare.

Dormitor generos, baie spațioasă și acces facil

Proprietatea se află la ultimul etaj al unui imobil construit în 2014, bucătărie echipată, mobilier, aer condiționat.

Poziționarea în nordul Bucureștiului, în apropiere de Parcul Herăstrău, Băneasa Shopping City, Lidl și stații de autobuz cu legături către Piața Romană și Pipera, adaugă un avantaj real de lifestyle și mobilitate.


Pentru mai multe detalii și opțiuni similare, contactează echipa BLISS Imobiliare.


Detalii proprietate


Nr. camere	2
Suprafață utilă	81m ²
Suprafață construită	90m ²
Tipul apartamentului	Apartament
Compartimentare	Semi-decomandate
Confort	Confort 1
Nr. dormitoare	1
Nr. bucătării	1
Nr. băi	1
Tipul clădirii	Bloc
An construcție	2014
Disponere	P+3+M
Etaj	Mansarda
Stare	Finalizat
Lift	Da
Clasa de risc seismic	Neclasificat

Facilități

 Bucătărie echipată

 Este mobilat (Dispus să scoată mobila)

 Încălzire centrală proprie

 Aer condiționat

Locație



Poze

