



**Violetta Tudorache**

+40 729 005 624

contact@blissimobiliare.ro  
(mailto:contact@blissimobiliare.ro)

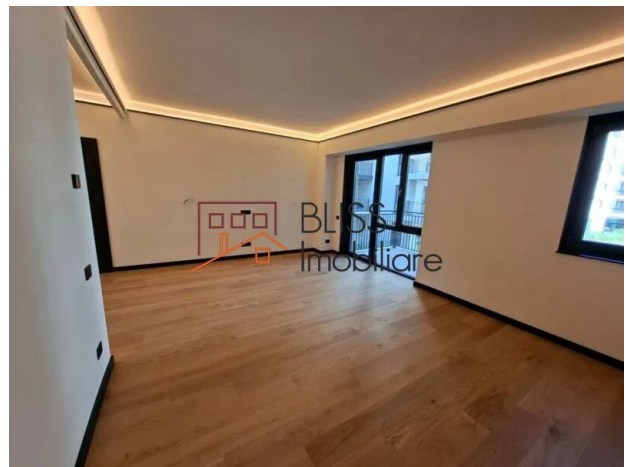
Actualizat pe data de 22 April 2026

## Garsonieră modernă cu balcon și confort complet.

📍 Park Line, Pipera Nord, Bucuresti / Ilfov

**155.000 EUR** +TVA

Referinta web  
**#145476**



<https://www.blissimobiliare.ro/garsoniera-de-vanzare-iancu-nicolae-pipera-145476>  
(<https://www.blissimobiliare.ro/garsoniera-de-vanzare-iancu-nicolae-pipera-145476>)

### Descriere

Această garsonieră finalizată propune un spațiu bine organizat, cu aproximativ 45,70 mp utili și o suprafață totală de 64,80 mp, completată de un balcon de 8,40 mp, potrivit pentru un stil de viață confortabil și bine echilibrat. Poziționată la etajul 1 într-un imobil cu lift, locuința este pregătită pentru mutare imediată și oferă un cadru practic, luminos și ușor de integrat în rutina zilnică.

### Încălzire în pardoseală, balcon și finisaje premium.

Interiorul este finisat și pregătit pentru utilizare imediată, cu bucătărie echipată, mobilier inclus, aer condiționat, ferestre PVC, ușă metalică la intrare, parchet și gresie. Compartimentarea include 1 dormitor, 1 baie și 1 bucătărie, iar confortul termic este susținut de centrala proprie și de încălzirea în pardoseală, cu termostat în fiecare cameră.

La nivel constructiv, proprietatea beneficiază de zidărie din cărămidă Porotherm, fațadă izolată cu polistiren și vată de 15 cm, iar intabularea este deja realizată, elemente care adaugă claritate și valoare practică ansamblului. Amplasarea în zona Iancu Nicolae | Pipera completează profilul unei locuințe potrivite pentru cei care caută eficiență, dotări actuale și o adresă într-o zonă rezidențială bine cunoscută.

Pentru detalii suplimentare și o prezentare completă, contactează echipa BLISS Imobiliare.




## Detalii proprietate


<b>Nr. camere</b>	2
<b>Suprafață utilă</b>	46m <sup>2</sup>
<b>Suprafață construită</b>	54m <sup>2</sup>
<b>Tipul apartamentului</b>	Garsoniera
<b>Confort</b>	Confort 1
<b>Nr. dormitoare</b>	1
<b>Nr. bucătării</b>	1
<b>Nr. băi</b>	1
<b>Tipul clădirii</b>	Bloc
<b>An construcție</b>	2025
<b>Dispunere</b>	1S+P+5
<b>Etaj</b>	1
<b>Nr. balcoane</b>	1
<b>Stare</b>	Finalizat
<b>Lift</b>	Da
<b>De la dezvoltator</b>	Nu

## Facilități

 Bucătărie echipată

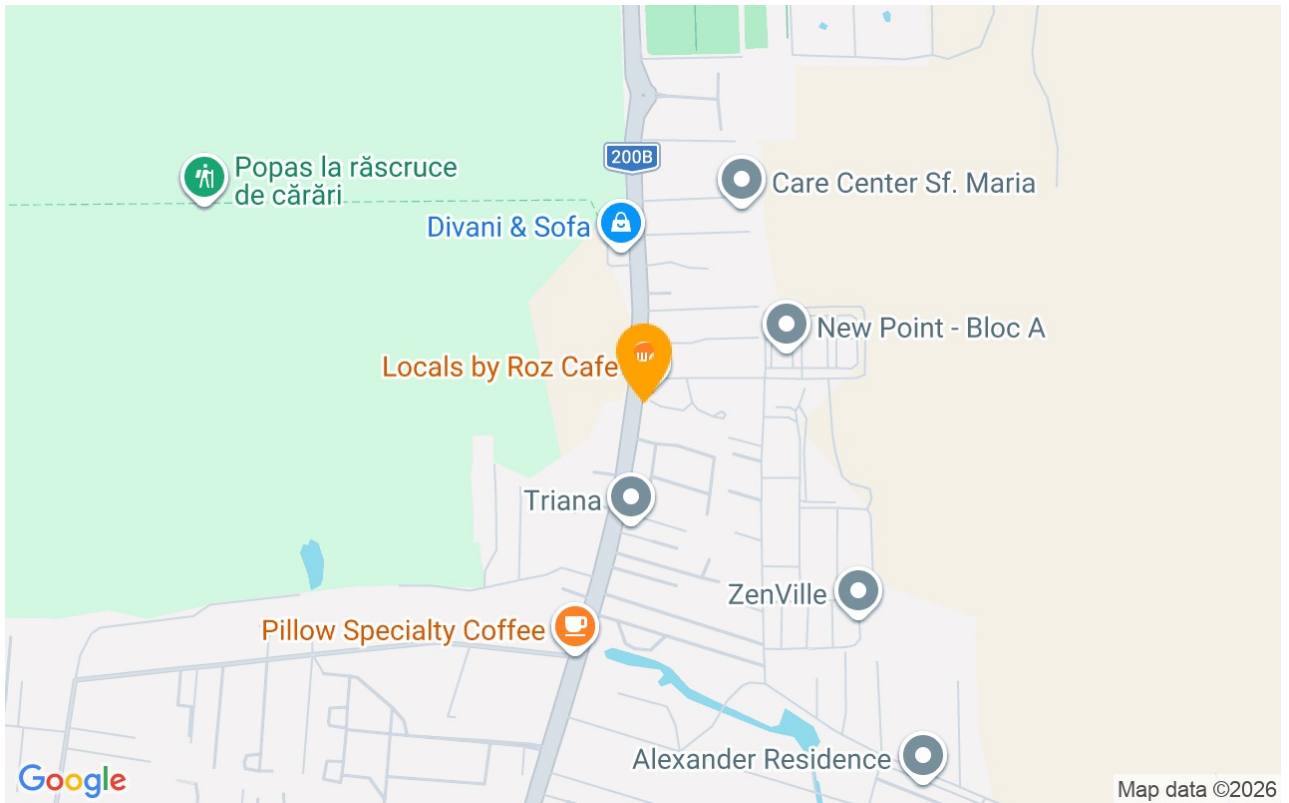
 Este mobilat

 Încălzire centrală proprie

 Aer condiționat



## Locație



## Poze

