



**Violetta Tudorache**

+40 729 005 624

contact@blissimobiliare.ro  
(mailto:contact@blissimobiliare.ro)

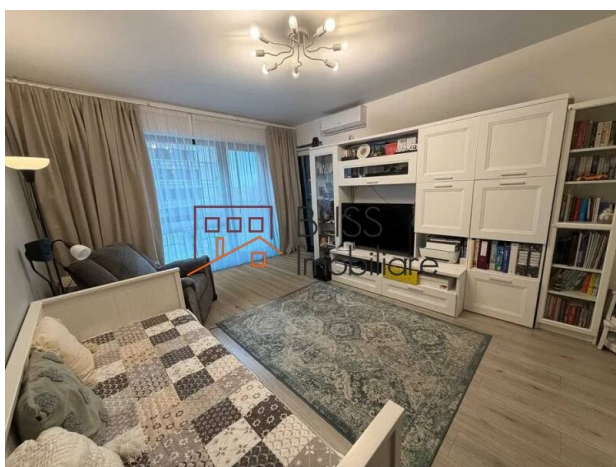
Actualizat pe data de 16 April 2026

## **Apartament 1 dormitor cu balcon și loc de parcare**

**170.000 EUR**

Referinta web  
**#145453**

Onix Park-North Area Residence, Campul Pipera Bucuresti, Bucuresti



<https://www.blissimobiliare.ro/apartament-2-camere-de-vanzare-aviatiei-promenada-mall-metro-pipera-145453> (<https://www.blissimobiliare.ro/apartament-2-camere-de-vanzare-aviatiei-promenada-mall-metro-pipera-145453>)

### **Descriere**

Acest apartament cu 1 dormitor este o alegere foarte potrivită pentru cei care caută un spațiu bine organizat, luminos și ușor de folosit zi de zi. Proprietatea are o compartimentare eficientă, cu hol de intrare cu dressing, living cu acces direct către balcon, buătărie închisă, dormitor matrimonial cu baie proprie și zonă de dressing, plus încă o baie de serviciu. Confortul interior este susținut de aer condiționat, încălzire în pardoseală, centrală termică proprie Vaillant, videointerfon și contorizare separată. În plus, apartamentul beneficiază de balcon de 5 mp și loc de parcare suprateran, iar imobilul oferă lift, spații verzi, alei pietonale, curte comună, acces securizat cu barieră, pază umană și supraveghere video permanentă. Poziționarea este avantajoasă pentru un stil de viață activ, cu acces rapid către metrou, stații STB și STV, centre de fitness, Promenada Mall, Pipera Plaza, Lidl, Kaufland și Parcul Herăstrău.

## **Balcon, parcare și acces rapid către metrou, birouri și centre comerciale**

Pentru mai multe opțiuni selectate și consultanță imobiliară adaptată nevoilor tale, contactează echipa BLISS Imobiliare.



## Detalii proprietate

<b>Nr. camere</b>	2
<b>Suprafață utilă</b>	55m <sup>2</sup>
<b>Suprafață construită</b>	60m <sup>2</sup>
<b>Tipul apartamentului</b>	Apartament
<b>Confort</b>	Confort 1
<b>Nr. dormitoare</b>	1
<b>Nr. bucătării</b>	1
<b>Nr. băi</b>	2
<b>Tipul clădirii</b>	Bloc
<b>An construcție</b>	2019
<b>Dispunere</b>	1S+P+4
<b>Etaj</b>	1
<b>Nr. balcoane</b>	1
<b>Stare</b>	Finalizat
<b>Lift</b>	Da
<b>Parcare afară</b>	1

## Facilități

 Bucătărie echipată

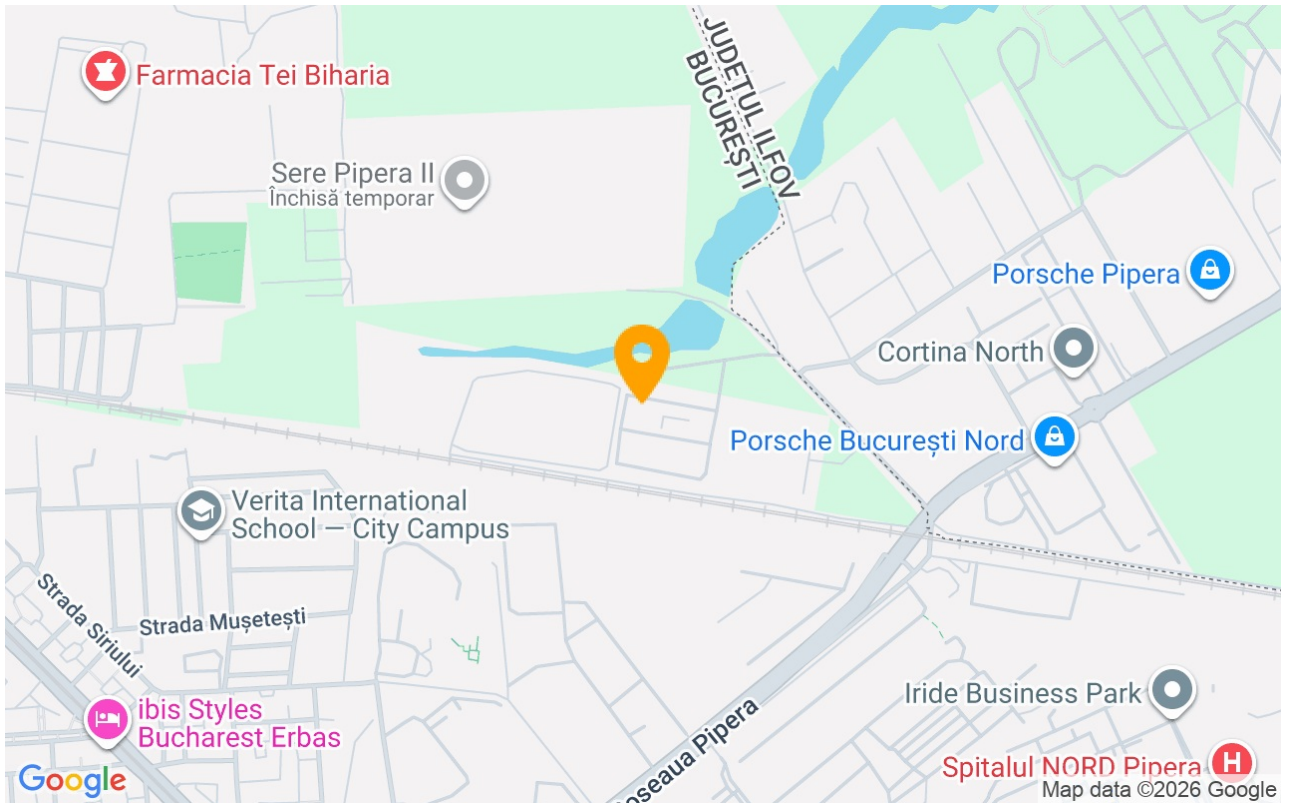
 Este mobilat

 Încălzire de la clădire

 Aer condiționat



## Locație



## Poze

