



**Violetta Tudorache**

+40 729 005 624

contact@blissimobiliare.ro  
(mailto:contact@blissimobiliare.ro)

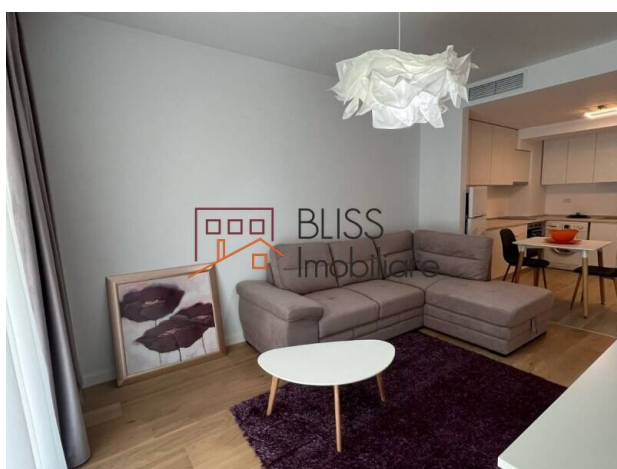
Actualizat pe data de 16 April 2026

## Apartment 2 camere mobilat cu parcare subterană.

**170.000 EUR**

Referinta web  
**#145437**

The Level Apartments II, Petrom City,  
Bucuresti



<https://www.blissimobiliare.ro/apartament-2-camere-de-vanzare-baneasa-sisesti-jandarmerie-straulesti-sector-1-145437> (<https://www.blissimobiliare.ro/apartament-2-camere-de-vanzare-baneasa-sisesti-jandarmerie-straulesti-sector-1-145437>)

### Descriere

Acest apartament de 2 camere este o alegere inspirată pentru cei care caută un spațiu bine organizat, complet mobilat și utilat, într-o clădire finalizată, din zona de nord a Bucureștiului. Cu o suprafață utilă de 42 mp și o compartimentare echilibrată, proprietatea oferă un living primitiv, un dormitor confortabil, o baie, o bucătărie și un balcon care completează plăcut experiența de locuire.

## Balcon, lift și dotări complete pentru un stil de viață urban.

La nivel de confort, apartamentul se remarcă prin încălzire în pardoseală și sistem de aer condiționat centralizat multisplit încastrat în tavan, cu panouri de control individuale în fiecare cameră. Faptul că se prezintă mobilat și utilat îl face potrivit pentru cei care apreciază un spațiu pregătit pentru utilizare imediată, bine adaptat ritmului urban actual.

Poziționat la etajul 6 al unui imobil cu regim P+8, dotat cu lift, apartamentul beneficiază și de un loc de parcare în subteran, un avantaj important pentru confortul de zi cu zi. Amplasarea în zona Petrom City, cu referințe către Băneasa, Sisești, Jandarmerie și Străulești, susține un stil de viață conectat la nordul Capitalei și la punctele de interes ale acestei părți a orașului.

Pentru mai multe detalii sau pentru a descoperi proprietăți similare, echipa BLISS Imobiliare îți stă la dispoziție.





## Detalii proprietate

<b>Nr. camere</b>	2
<b>Suprafață utilă</b>	42m <sup>2</sup>
<b>Suprafață construită</b>	46m <sup>2</sup>
<b>Tipul apartamentului</b>	Apartament
<b>Confort</b>	Confort 1
<b>Nr. dormitoare</b>	1
<b>Nr. bucătării</b>	1
<b>Nr. băi</b>	1
<b>Tipul clădirii</b>	Bloc
<b>An construcție</b>	2023
<b>Disponere</b>	P+8
<b>Etaj</b>	6
<b>Nr. balcoane</b>	1
<b>Stare</b>	Finalizat
<b>Lift</b>	Da
<b>Parcare înăuntru</b>	1

## Facilități

 Bucătărie echipată

 Este mobilat

 Încălzire de la clădire

 Aer condiționat



## Locație



## Poze

