



**Violetta Tudorache**

+40 729 005 624

contact@blissimobiliare.ro  
(mailto:contact@blissimobiliare.ro)

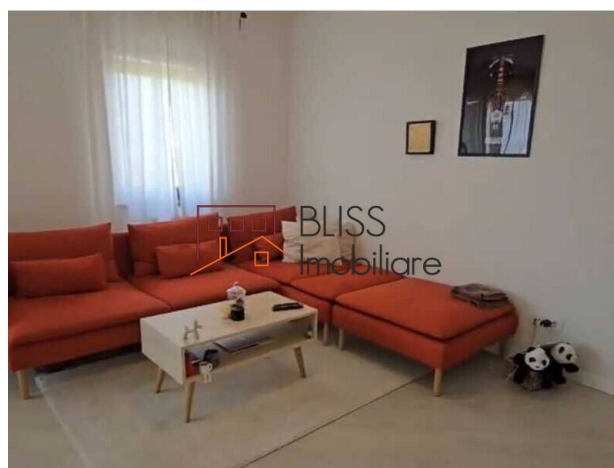
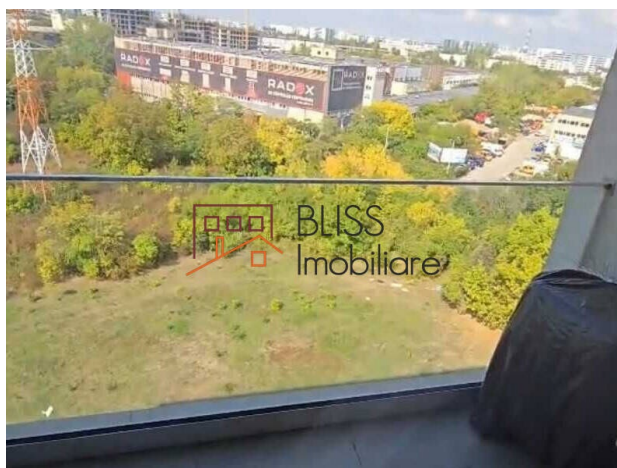
Actualizat pe data de 4 April 2026

## **Apartment 2 camere decomandat, etaj 8, complet mobilat**

**550 EUR/ lună**

Referinta web  
**#145359**

📍 Triplea Residence, Drumul Taberei Constantin  
Brancusi, Bucuresti



<https://www.blissimobiliare.ro/apartment-2-camere-de-inchiriat-drumul-taberei-145359>  
(<https://www.blissimobiliare.ro/apartment-2-camere-de-inchiriat-drumul-taberei-145359>)

### **Descriere**

Apartment modern de 2 camere, la prima ocupare, într-un bloc finalizat în 2019 din zona Drumul Taberei. Complet mobilat, utilat cu electrocasnice de generație nouă și renovat în 2025 — pregătit pentru mutare imediată.

## La 5 minute de Plaza Mall și transport public, Sector 6

### **Detalii proprietate:**

- Suprafață utilă: 64 mp
- Suprafață construită: 79 mp
- Număr camere: 2 (decomandat)
- An construcție: 2019
- An renovare: 2025
- Etaj: 8 din 9
- Regim înălțime: S+D+P+9
- Număr băi: 1
- Număr balcoane: 1
- Structură: beton

- Tip imobil: bloc

### **Amenajare interioară:**

Compartimentare de comandat cu living spațios deschis spre bucătărie, dormitor separat și baie complet echipată cu cadă, lavoar vessel și mașină de spălat. Bucătăria este finisată cu mobilier în ton închis și blat din lemn, cu acces direct pe balcon. Dormitorul beneficiază de lumină naturală generoasă și vedere deschisă spre zona verde. Pardoseli din parchet în camere și gresie în zonele umede.

Facilități:

- Centrală termică proprie
- Aer condiționat
- Mașină de spălat rufe (Electrolux)
- Mașină de spălat vase
- Frigider, plită cu gaz, cuptor și hotă
- Espressor de cafea
- Televizor
- Mobilier modern complet
- Interfon și videointerfon
- Supraveghere video
- Lift
- Loc de parcare disponibil opțional, la cost suplimentar

### **Locație:**

Complexul Triplea Residence este amplasat pe Bulevardul Timișoara, la aproximativ 5 minute de Plaza Mall, AFI Cotroceni și principalele artere din vestul Bucureștiului. Zona dispune de transport public frecvent — autobuz, tramvai și metrou în proximitate — și acces facil la Parcul Constantin Brâncuși și Parcul Drumul Taberei.

O locuință funcțională, complet echipată și gata de ocupat, într-un complex rezidențial de calitate din Sectorul 6.

---

FAQ

---

#### Apartamentul este disponibil pentru mutare imediată?

Da. Apartamentul este complet mobilat și utilat cu electrocasnice de generație nouă, renovat în 2025. Nu necesită nicio intervenție suplimentară și este pregătit pentru ocupare imediată.

#### Parcarea este inclusă în chirie?

Nu. Locul de parcare nu este inclus în chiria de bază. Există opțiunea de a închiria un loc de parcare subteran sau suprateran, la cost suplimentar, în funcție de disponibilitate.

#### Ce sistem de încălzire are apartamentul?

Apartamentul dispune de centrală termică proprie, ceea ce permite controlul independent al temperaturii și al costurilor cu energia termică, fără dependență de sistemul centralizat al blocului.

#### Există aer condiționat în apartament?

Da. Apartamentul este dotat cu aer condiționat, funcțional atât pentru răcire în sezonul cald, cât și pentru încălzire suplimentară.

#### Care sunt opțiunile de transport public din zonă?






Zona Drumul Taberei beneficiază de acces la autobuz, tramvai și metrou. Stațiile se află în proximitatea complexului, cu legătură directă spre centrul Bucureștiului și principalele noduri de transport.



## Detalii proprietate

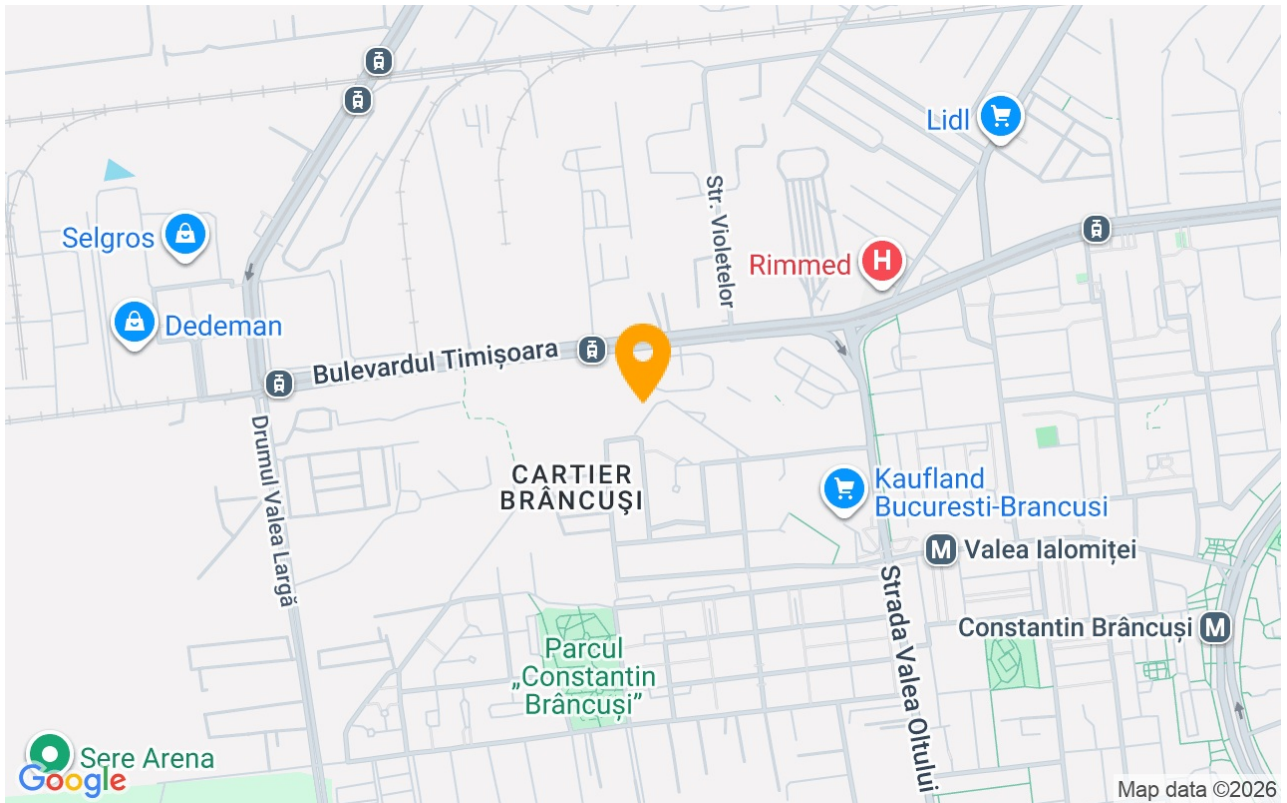
<b>Nr. camere</b>	2
<b>Suprafață utilă</b>	64m <sup>2</sup>
<b>Suprafață construită</b>	79m <sup>2</sup>
<b>Tipul apartamentului</b>	Apartament
<b>Compartimentare</b>	Semi-decomandate
<b>Nr. dormitoare</b>	1
<b>Nr. bucătării</b>	1
<b>Nr. băi</b>	1
<b>Tipul clădirii</b>	Bloc
<b>An construcție</b>	2019
<b>Dispunere</b>	1S+DS+HP+9
<b>Etaj</b>	Toate
<b>Nr. balcoane</b>	1
<b>Stare</b>	Finalizat
<b>Lift</b>	Da
<b>Clasa de risc seismic</b>	Neclasificat

## Facilități

-  Bucătărie echipată
-  Mașină de spălat vase
-  Este mobilat
-  Încălzire centrală proprie
-  Aer condiționat



## Locație



## Poze

