

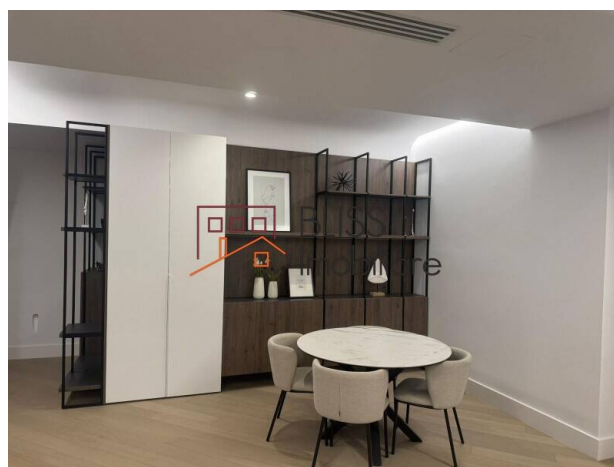
**Violetta Tudorache**

☎ +40 729 005 624

✉ contact@blissimobiliare.ro
(mailto:contact@blissimobiliare.ro)

Actualizat pe data de 3 April 2026

Apartment 4 camere, 145 mp utili, finisaje premium, etaj 8

📍 Cortina126, Iancu Nicolae Jolie Ville ,
Bucuresti / Ilfov**2.250 EUR/ lună**Referinta web
#145352

<https://www.blissimobiliare.ro/apartament-4-camere-de-inchiriat-iancu-nicolae-pipera-145352>
(<https://www.blissimobiliare.ro/apartament-4-camere-de-inchiriat-iancu-nicolae-pipera-145352>)

Descriere

Apartment cu 4 camere executat la standarde arhitecturale ridicate, amplasat la etajul 8 al ansamblului Cortina126 din zona Iancu Nicolae — un proiect high-end cu 210 unitati finalizate, dezvoltat de Eden Capital Development. Suprafata utila generoasa de 145 mp, completata de doua balcoane totalizand 35 mp, ofera un spatiu de locuit echilibrat, functional si estetic rafinat.

Etaj 8 in Iancu Nicolae — acces rapid la Pipera si centrul Bucurestiului

Detalii proprietate:

- Suprafata construita: 180.1 mp
- Suprafata utila: 145 mp
- Balcoane: 2 (21.8 mp + 13.3 mp)
- Numar camere: 4 (+ dressing x2)
- Bai: 2 grupuri sanitare
- Etaj: 8
- Parcari: 2 locuri subterane
- An constructie: 2023
- Clasa energetica: A

Amenajare interioara:

Interiorul combina parchet din lemn deschis cu finisaje in marmura naturala integrala in bai — placate pe pereti si podea. Bucataria semi-deschisa dispune de o insula cu bar integrat, blat din compozit alb si hota cilindrica neagra. Dormitorul matrimonial beneficiaza de dressing propriu si tapet decorativ personalizat; al doilea dormitor are, de asemenea, dressing si tapet cu motiv arboreal. Living-ul de 52 mp include un perete TV cu panou de lemn masiv, sistem de iluminat LED perimetral si acces la balcon.

Facilitati ansamblu si apartament:

- Fatada ventilata Swisspearl — confort termic constant
- Tamplarie aluminiu Schuco cu geam tripan — izolare termica si fonica superioara
- Incalzire in pardoseala
- Climatizare centralizata cu ventiloconvectoare casetate
- Centrala de bloc cu independenta termica
- Iluminat perimetral LED in camerele principale
- Dulap vestiar pe toata inaltimea in hol
- 2 balcoane
- 2 locuri de parcare subterana
- Alei pietonale asfaltate, iluminate si spatii verzi amenajate
- Acces securizat in incinta + video interfon

Locatie:

Proprietatea este situata in zona luncu Nicolae, Voluntari — una dintre cele mai cautate zone rezidentiale din nordul Bucurestiului. La cateva minute de mers pe jos se afla Padurea Baneasa si Zoo Baneasa, iar in proximitate imediata se regasesc scoli internationale de renume — Cambridge School, British School, Mark Twain, Lycee Francais si Avenor. Centre comerciale precum Baneasa Shopping City si Jolie Ville Galleria, cluburi sportive World Class si Stejarii Country Club, precum si accesul rapid la DN1 si Aeroportul Henri Coanda completeaza un profil de locatie complet.

O proprietate care defineste un standard superior de locuit, proiectata pentru cei care nu fac compromisuri in privinta calitatii.

FAQ ROMANA

1. Ce suprafata are apartamentul si cum este distribuita?

Apartamentul are o suprafata utila de 145 mp, structurata in: living+dining+bucatarie de 52.4 mp, dormitor matrimonial cu dressing de 27.2 mp, dormitor cu dressing de 20.5 mp, dormitor de 14.5 mp, doua grupuri sanitare, doua holuri si doua balcoane cu suprafete de 21.8 mp si 13.3 mp.

2. Ce tip de finisaje are apartamentul?

Apartamentul este finalizat cu parchet din lemn deschis in toate camerele, marmura naturala integrala in baie (pereti si podea), dulap vestiar pe toata inaltimea in hol, tapet decorativ personalizat in dormitoare si sistem de iluminat LED perimetral. La nivel de ansamblu: tamplarie Schuco cu geam tripan, fatada ventilata Swisspearl si incalzire in pardoseala.

3. Este disponibila parcare?

Apartamentul include 2 locuri de parcare subterana.

4. La ce etaj este apartamentul si ce vizibilitate ofera?

Apartamentul se afla la etajul 8, oferind o perspectiva aeriata si lumina naturala abundenta. Cele doua balcoane — de 21.8 mp si 13.3 mp — amplifica aceasta deschidere si extind spatiul de locuit spre exterior.

5. Ce facilitati ofera ansamblul Cortina126?

Ansamblul include fatada ventilata Swisspearl, tamplarie Schuco cu geam tripan, incalzire in pardoseala, climatizare centralizata, centrala de bloc, alei iluminate, spatii verzi amenajate, acces securizat si video interfon. Parcarile sunt subterane, pe 3 niveluri. Cladirea are certificat de clasa energetica A.

Detalii proprietate

Nr. camere	4
Suprafață utilă	145m ²
Suprafață construită	180m ²
Tipul apartamentului	Apartament
Compartimentare	Semi-decomandate
Confort	Confort 1
Nr. dormitoare	3
Nr. bucătării	1
Nr. băi	2
Tipul clădirii	Bloc
An construcție	2023
Disponere	1S+P+8
Etaj	8
Nr. balcoane	2
Stare	Finalizat
Lift	Da
Parcare înăuntru	2

Facilități

 Bucătărie echipată

 Mașină de spălat vase

 Este mobilat

 Încălzire de la clădire

 Aer condiționat

Locație



Poze

