

**Violetta Tudorache**

☎ +40 729 005 624

✉ [contact@blissimobiliare.ro](mailto:contact@blissimobiliare.ro)  
(mailto:contact@blissimobiliare.ro)

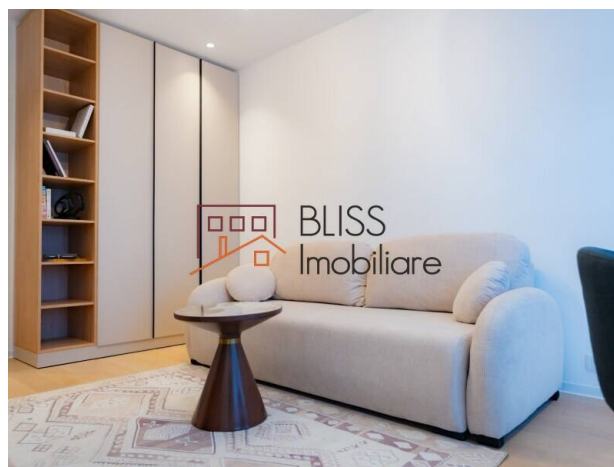
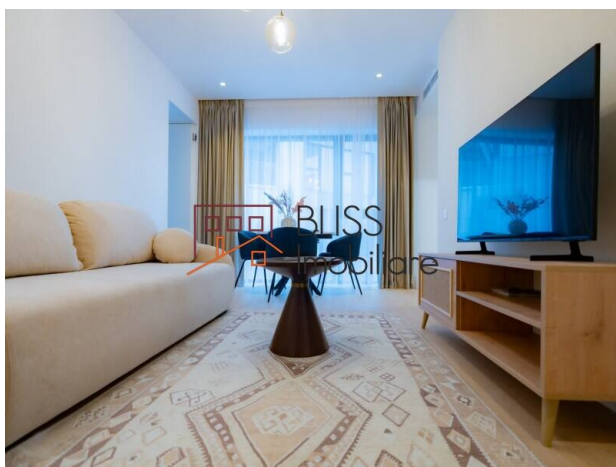
Actualizat pe data de 18 March 2026

## Studio Modern Și Pet-Friendly

📍 One Lake Club, Fabrica de Glucoza, Bucuresti

**725 EUR +TVA / lună**

Referinta web

**#145298**

<https://www.blissimobiliare.ro/garsoniera-de-inchiriat-aviatiei-promenada-mall-metro-pipera-145298>  
(<https://www.blissimobiliare.ro/garsoniera-de-inchiriat-aviatiei-promenada-mall-metro-pipera-145298>)

### Descriere

#### Studio Modern - Pet-Friendly și la câțiva Pași de Promenada Mall

## Confort Modern cu Acces Instant la Shopping și Relaxare

Vă propunem un studio modern, situat strategic în zona Fabrica de Glucoză, care vine cu un beneficiu rar pentru proprietățile din hub-ul de business al Capitalei: este pet-friendly. Această locuință reprezintă soluția perfectă pentru profesioniștii care doresc să locuiască aproape de birou, fără a face compromisuri în ceea ce privește confortul membrilor patruzezi ai familiei.

#### Confort Urban și Atmosferă Primitoare

Studioul este amenajat inteligent pentru a oferi un spațiu fluid, în care să vă simțiți „acasă”:

- Spațiu Optimizat: Zonă de zi luminoasă, mobilată modern, cu finisaje de calitate care asigură o întreținere ușoară.
- Bucătărie și Baie: Complet utilate și dotate cu electrocasnice de ultimă generație, pregătite pentru utilizare imediată.
- Lumină Naturală: Ferestrele mari oferă o ambianță caldă și o vedere plăcută, un aspect esențial pentru starea de bine.

#### Locație: Epicentrul Business-ului și al Lifestyle-ului

Principalul avantaj competitiv al acestui studio este poziționarea sa imbatabilă:

- Business: La distanță de o scurtă plimbare de clădirile de birouri din Pipera-Aviației
- Transport: Acces instant către stația de metrou Pipera, facilitând legătura cu restul orașului.
- Timp Liber: Promenada Mall, restaurantele de top din zona de Nord și Parcul Herăstrău sunt vecinii dumneavoastră imediați.




## Detalii proprietate

<b>Nr. camere</b>	2
<b>Suprafață utilă</b>	40m <sup>2</sup>
<b>Tipul apartamentului</b>	Garsoniera
<b>Compartimentare</b>	Semi-decomandate
<b>Nr. dormitoare</b>	1
<b>Nr. bucătării</b>	1
<b>Nr. băi</b>	1
<b>Tipul clădirii</b>	Bloc
<b>An construcție</b>	2025
<b>Dispunere</b>	1S+P+10
<b>Etaj</b>	7
<b>Stare</b>	Finalizat
<b>Lift</b>	Da
<b>De la dezvoltator</b>	Nu

## Facilități

 Bucătărie echipată

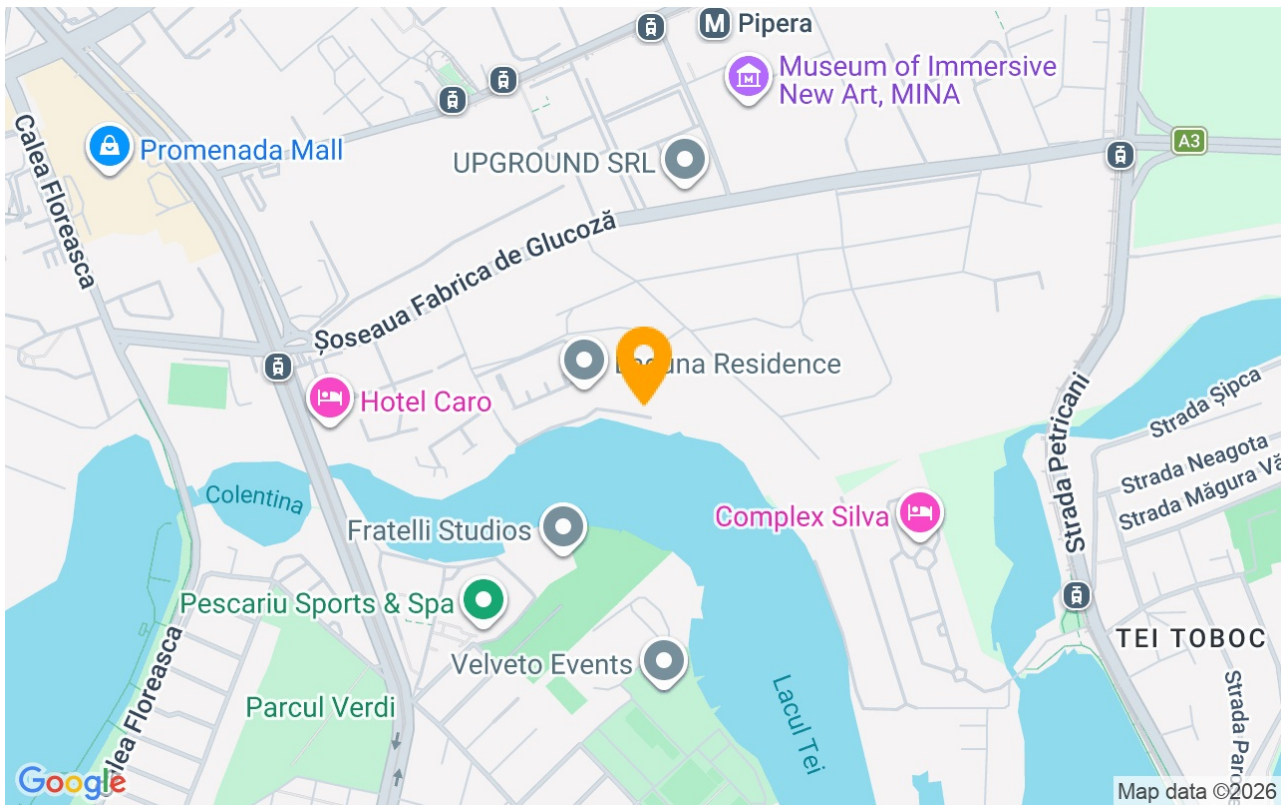
 Este mobilat

 Încălzire de la clădire

 Aer condiționat



## Locație



## Poze

