



**Violetta Tudorache**

+40 729 005 624

contact@blissimobiliare.ro  
(mailto:contact@blissimobiliare.ro)

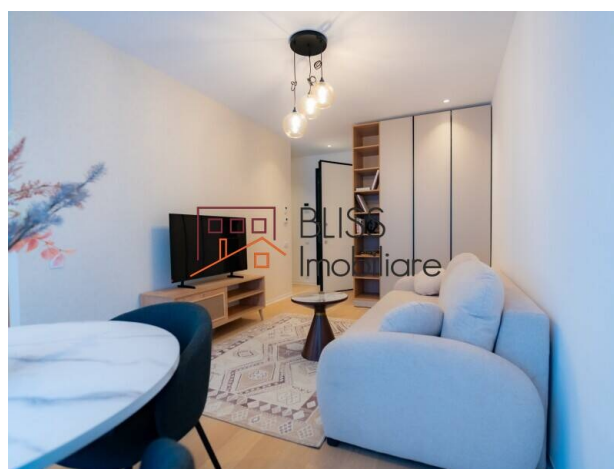
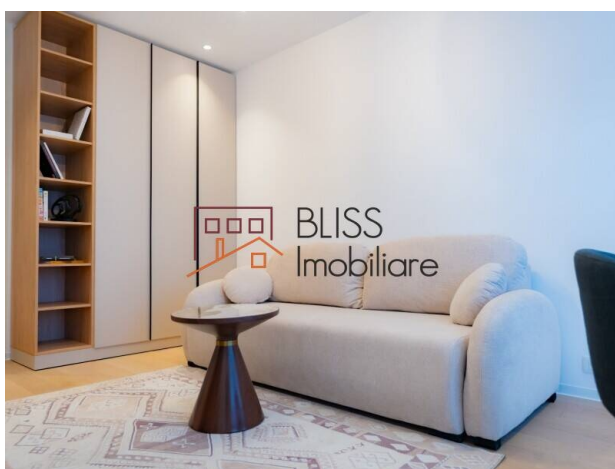
Actualizat pe data de 18 March 2026

## Studio Modern și Eficient Aproape de Metrou Pipera

One Lake Club, Fabrica de Glucoza, Bucuresti

**725 EUR +TVA / lună**

Referinta web  
**#145292**



<https://www.blissimobiliare.ro/garsoniera-de-inchiriat-aviatiei-promenada-mall-metro-pipera-145292>  
(<https://www.blissimobiliare.ro/garsoniera-de-inchiriat-aviatiei-promenada-mall-metro-pipera-145292>)

### Descriere

**Studio Premium în Fabrica de Glucoză - Confort și Eficiență la Pași de Promenada Mall**

## Locuire Inteligentă În Inima Zonei de Nord

Vă propunem un studio modern, definit prin eficiență și stil, situat în cea mai dinamică zonă de business a Capitalei. Dacă timpul este cea mai prețioasă resursă a dumneavoastră, această proprietate situată între Aviației și Pipera este alegerea strategică perfectă, oferindu-vă confortul unei locuințe „la cheie” chiar lângă birou.

### Design Contemporan și Spațiu Optimizat

Interiorul a fost gândit pentru a maximiza fiecare metru pătrat, fără a face rabat de la estetică:

- Configurație: Spațiu deschis, aerisit, cu zone bine delimitate pentru odihnă și relaxare.
- Finisaje: Materiale moderne, în tonuri neutre, care permit personalizarea rapidă a spațiului.
- Bucătărie: Complet mobilată și utilată, integrată discret pentru a păstra aspectul ordonat al studioului.
- Dotări: Sistem de climatizare, ferestre mari pentru lumină naturală abundentă și spații de depozitare inteligente.

**Locație: Epicentrul Business-ului și al Lifestyle-ului**

Principalul avantaj competitiv al acestui studio este poziționarea sa imbatabilă:

- Business: La distanță de o scurtă plimbare de clădirile de birouri din Pipera-Aviației.
- Transport: Acces instant către stația de metrou Pipera, facilitând legătura cu restul orașului.
- Timp Liber: Promenada Mall, restaurantele de top din zona de Nord și Parcul Herăstrău sunt vecinii dumneavoastră imediați.

La BLISS Imobiliare, asigurăm o experiență fluidă prin profesionalism și expertiză de piață. BLISS Imobiliare vă ghidează cu claritate și structură.




## Detalii proprietate

<b>Nr. camere</b>	2
<b>Suprafață utilă</b>	40m <sup>2</sup>
<b>Tipul apartamentului</b>	Garsoniera
<b>Compartimentare</b>	Semi-decomandate
<b>Nr. dormitoare</b>	1
<b>Nr. bucătării</b>	1
<b>Nr. băi</b>	1
<b>Tipul clădirii</b>	Bloc
<b>An construcție</b>	2025
<b>Disponere</b>	1S+P+10
<b>Etaj</b>	7
<b>Stare</b>	Finalizat
<b>Lift</b>	Da
<b>De la dezvoltator</b>	Nu

## Facilități

 Bucătărie echipată

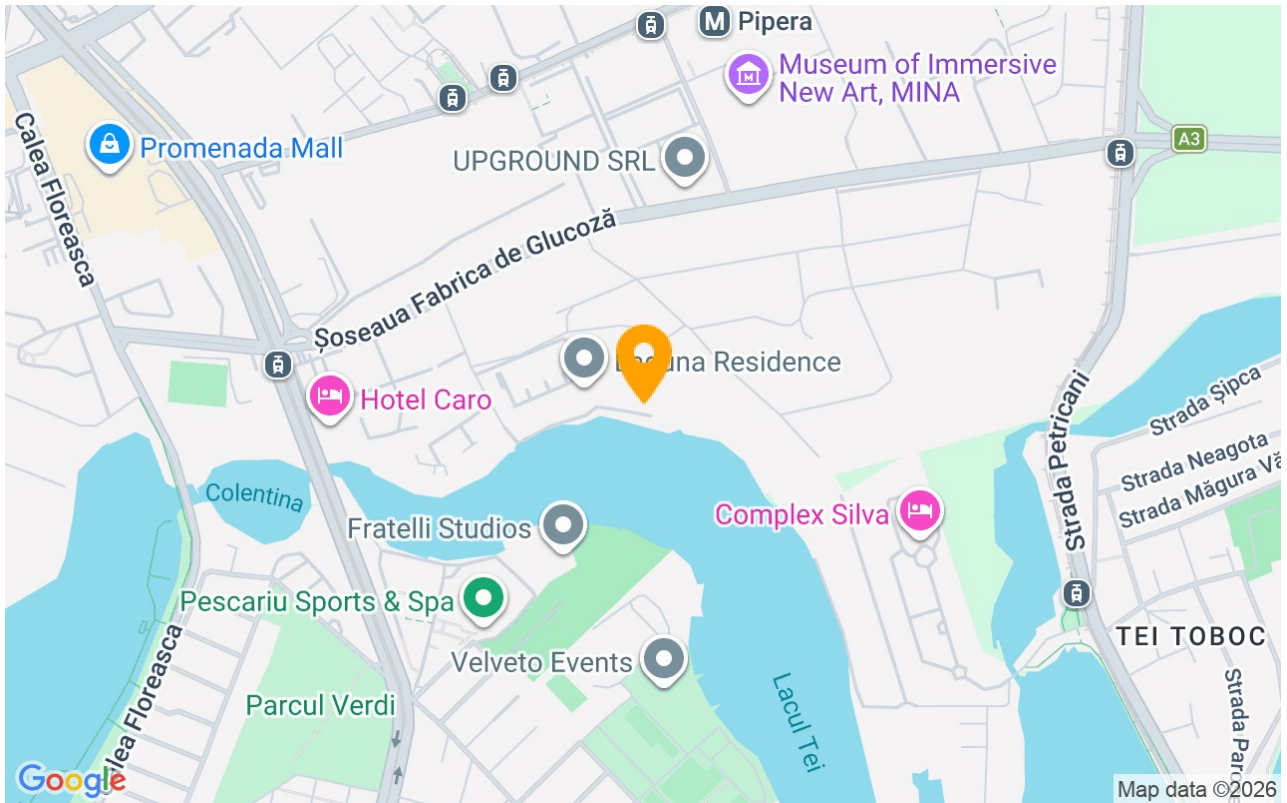
 Este mobilat

 Încălzire de la clădire

 Aer condiționat



## Locație



## Poze

