

**Violetta Tudorache**

☎ +40 729 005 624

✉ contact@blissimobiliare.ro
(mailto:contact@blissimobiliare.ro)

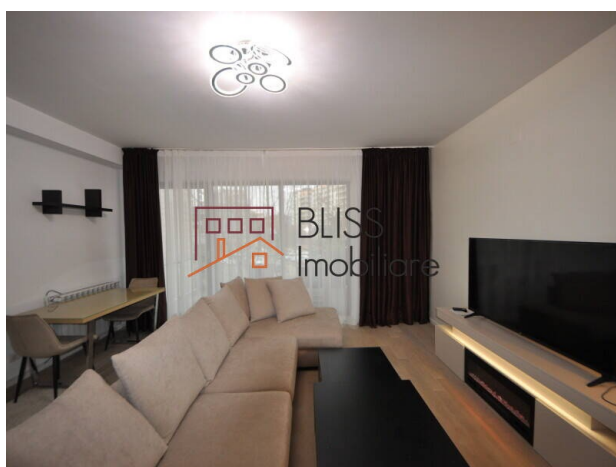
Actualizat pe data de 4 March 2026

Apartment cu 3 Camere Modern și Luminos

Referinta web

#145084

📍 One Floreasca Lake I, Aviatiei, Bucuresti



<https://www.blissimobiliare.ro/apartment-3-camere-de-inchiriat-aviatiei-promenada-mall-metro-pipera-145084> (<https://www.blissimobiliare.ro/apartment-3-camere-de-inchiriat-aviatiei-promenada-mall-metro-pipera-145084>)

Descriere

Apartment Modern cu 3 Camere în One Floreasca Lake - 71 mp Utili, 2 Băi, 2 Balcoane, Parcare Subterană

Locație premium lângă Floreasca și Parcul Herăstrău

Vă prezentăm un apartament elegant cu 3 camere, situat în One Floreasca Lake, un proiect rezidențial premium din nordul Bucureștiului, apreciat pentru poziționarea excelentă și standardul ridicat de confort. Apartamentul se află la etajul 2 și oferă un spațiu bine proporționat, luminos și ușor de locuit, ideal pentru cupluri, familii sau expați.

Cu o suprafață utilă de 71 mp, proprietatea se remarcă prin compartimentarea practică și cele două balcoane, care aduc un plus de aerisire și intimitate.

Compartimentare și Dotări:

- Living primitiv, cu zonă de relaxare și acces către balcon;
- Bucătărie echipată, eficient integrată în zona de zi;
- 2 dormitoare confortabile, bine dimensionate;
- 2 băi, pentru funcționalitate excelentă;
- 2 balcoane, ideale pentru momente de respiro;

- Apartamentul este complet mobilat și utilat, gata pentru mutare;
- Centrală termică proprie, aer condiționat și șemineu - un detaliu rar, care completează atmosfera casei;
- 1 loc de parcare subteran inclus;

Localizare - Floreasca / Herăstrău:

Poziționarea este un mare avantaj: în imediata apropiere se regăsesc zonele de promenadă, parcuri, restaurante și cafenele, iar accesul către Floreasca - Barbu Văcărescu, Promenada Mall și centrul de business din nord este rapid și comod.

Un apartament modern, complet echipat, într-un ansamblu premium - potrivit pentru un stil de viață urban, aproape de zone verzi și puncte de interes.

Detalii proprietate

Nr. camere	3
Suprafață utilă	71m ²
Suprafață construită	83m ²
Tipul apartamentului	Apartament
Compartimentare	Semi-decomandate
Nr. dormitoare	2
Nr. bucătării	1
Nr. băi	2
Tipul clădirii	Bloc
An construcție	2013
Disponere	1S+P+5
Etaj	2
Nr. balcoane	2
Stare	Finalizat
Lift	Da
Parcare înăuntru	1

Facilități

 Bucătărie echipată

 Este mobilat

 Încălzire centrală proprie

 Aer condiționat

 Șemineu

Locație



Poze

