



Violetta Tudorache

+40 729 005 624

contact@blissimobiliare.ro
(mailto:contact@blissimobiliare.ro)

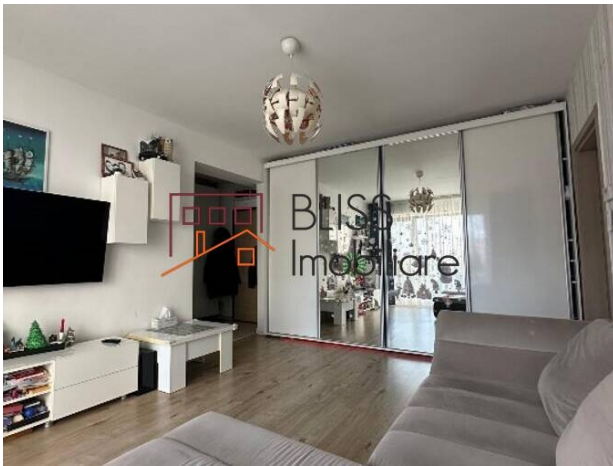
Actualizat pe data de 28 April 2026

Apartment cu grădină privată și compartimentare practică

145.000 EUR

Referinta web
#144819

Greenfield Cartierul Salcamilor, Baneasa
Padure, Bucuresti



<https://www.blissimobiliare.ro/apartament-2-camere-de-vanzare-iancu-nicolae-pipera-144819>
(<https://www.blissimobiliare.ro/apartament-2-camere-de-vanzare-iancu-nicolae-pipera-144819>)

Descriere

Acest apartament oferă un stil de locuire echilibrat, cu spații bine proporționate, grădină privată și dotări potrivite pentru confortul de zi cu zi.

Grădină privată și parcare pentru confort zilnic

Proprietatea are o suprafață utilă de 48,62 mp și o compartimentare practică, ce include cameră de zi de 20,54 mp, dormitor de 12,06 mp, bucătărie de 6,63 mp, baie, vestibul și sas. Apartamentul este mobilat și utilat, oferind un ambient funcțional și ușor de integrat într-un stil de viață modern.

Un avantaj important este grădina privată de 33 mp, care completează spațiul interior și oferă o zonă exterioară proprie pentru relaxare. Locul de parcare exterior adaugă un plus de confort și utilitate pentru viața de zi cu zi.

Imobilul este amplasat la parterul unui bloc P+5, construit în 2016, cu lift. Dotările includ bucătărie echipată, mașină de spălat vase, încălzire centrală proprie și aer condiționat.






Poziționarea aproape de Pădurea Băneasa aduce un plus de liniște, aer curat și acces la un cadru natural apreciat, păstrând în același timp conexiunea cu facilitățile urbane din zona de nord a Bucureștiului.

Contactează BLISS Imobiliare pentru mai multe informații și pentru a descoperi dacă această proprietate se potrivește nevoilor tale.

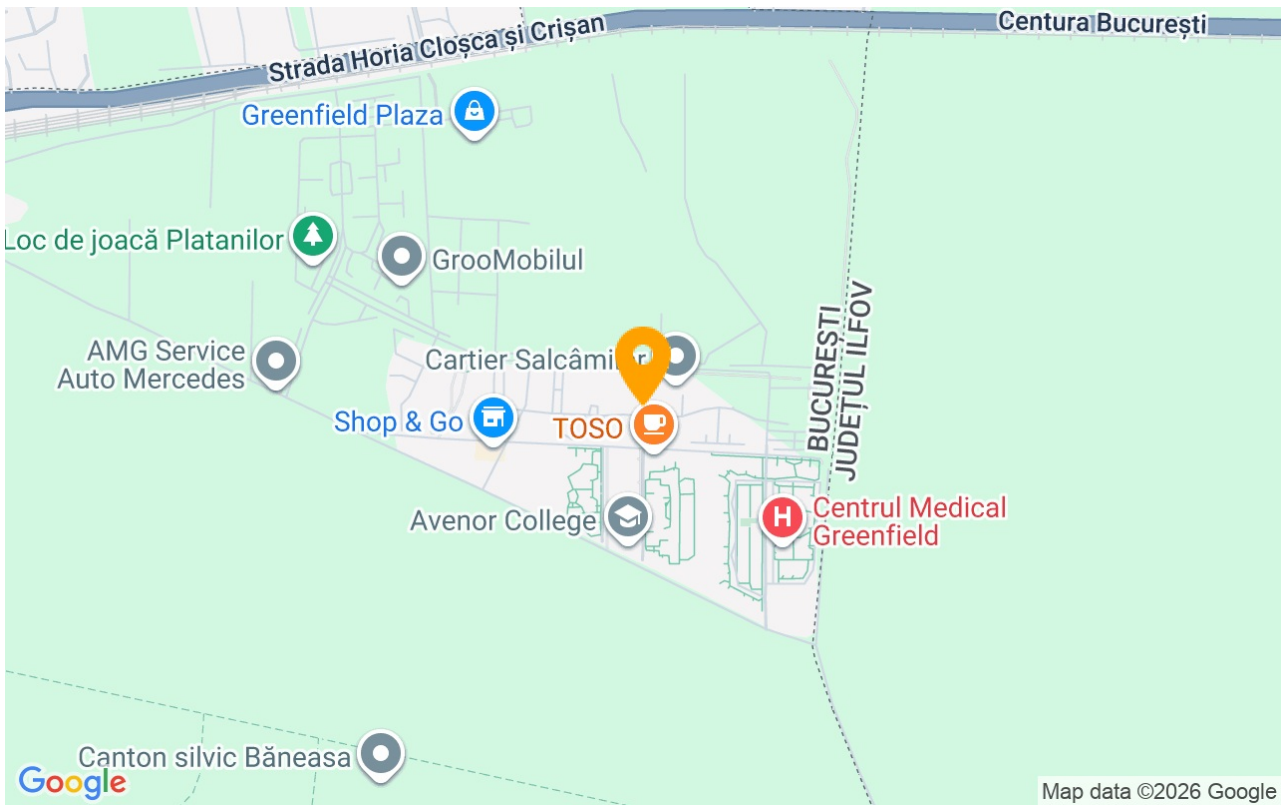
Detalii proprietate

Nr. camere	2
Suprafață utilă	48m ²
Suprafață construită	52m ²
Tipul apartamentului	Apartament
Compartimentare	Semi-decomandate
Confort	Confort 1
Nr. dormitoare	1
Nr. bucătării	1
Nr. băi	1
Tipul clădirii	Bloc
An construcție	2016
Disponere	P+5
Etaj	Parter
Nr. balcoane	1
Stare	Finalizat
Lift	Da
Parcare afară	1

Facilități

-  Bucătărie echipată
-  Mașină de spălat vase
-  Este mobilat
-  Încălzire centrală proprie
-  Aer condiționat

Locație



Poze

