



**Violetta Tudorache**

+40 729 005 624

contact@blissimobiliare.ro  
(mailto:contact@blissimobiliare.ro)

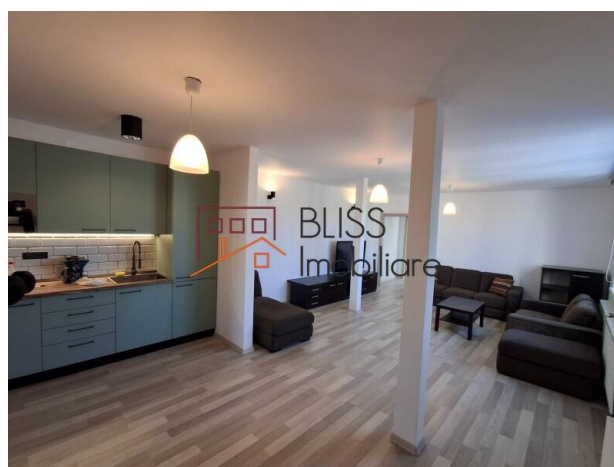
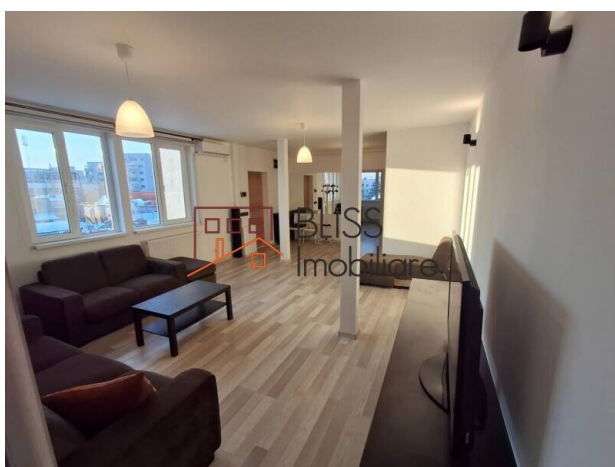
Actualizat pe data de 25 February 2026

## Apartment Luminos cu 3 Camere

Dorobanti, Bucuresti

**1.400 EUR/ lună**

Referinta web  
**#144654**



<https://www.blissimobiliare.ro/apartament-3-camere-de-inchiriat-dorobanti-primaverii-kiseleff-aviatorilor-144654> (<https://www.blissimobiliare.ro/apartament-3-camere-de-inchiriat-dorobanti-primaverii-kiseleff-aviatorilor-144654>)

### Descriere

**Apartment cu 3 Camere în Dorobanți - 77 mp Utili, Etaj 4, Potrivit pentru Rezidență sau Birou**

## Locuință versatilă într-o zonă exclusivistă

Vă prezentăm un apartament cu 3 camere, situat în zona Dorobanți, una dintre cele mai apreciate și bine cotate zone din București, recunoscută pentru poziționarea centrală, accesibilitate și caracterul rezidențial exclusivist.

Apartmentul este amplasat la etajul 4 al unui imobil cu regim de înălțime DS+HP+4 și are o suprafață utilă de 77 mp, respectiv 90 mp construiți, beneficiind de o compartimentare semidecomandată, practică și funcțională.

### Compartimentare și Dotări:

- Living luminos, cu zonă de relaxare;
- Bucătărie complet echipată;
- Două dormitoare;
- Două băi;
- Balcon;

- Centrală termică proprie;
- Aer condiționat;

Proprietate potrivită și pentru birou.

Poziționarea în Dorobanți oferă acces rapid către restaurante, cafenele, centre de business, instituții de învățământ și mijloace de transport, fiind o alegere potrivită atât pentru rezidență, cât și pentru activități profesionale.

Un apartament bine poziționat, funcțional și versatil, situat într-una dintre cele mai dorite zone ale Capitalei.



## Detalii proprietate

<b>Nr. camere</b>	3
<b>Suprafață utilă</b>	77m <sup>2</sup>
<b>Suprafață construită</b>	90m <sup>2</sup>
<b>Tipul apartamentului</b>	Apartament
<b>Compartimentare</b>	Semi-decomandate
<b>Nr. dormitoare</b>	2
<b>Nr. bucătării</b>	1
<b>Nr. băi</b>	2
<b>Tipul clădirii</b>	Bloc
<b>An construcție</b>	2004
<b>Dispunere</b>	DS+HP+4
<b>Etaj</b>	4
<b>Nr. balcoane</b>	1
<b>Stare</b>	Finalizat
<b>Lift</b>	Nu

## Facilități



Bucătărie echipată



Este mobilat



Încălzire centrală proprie



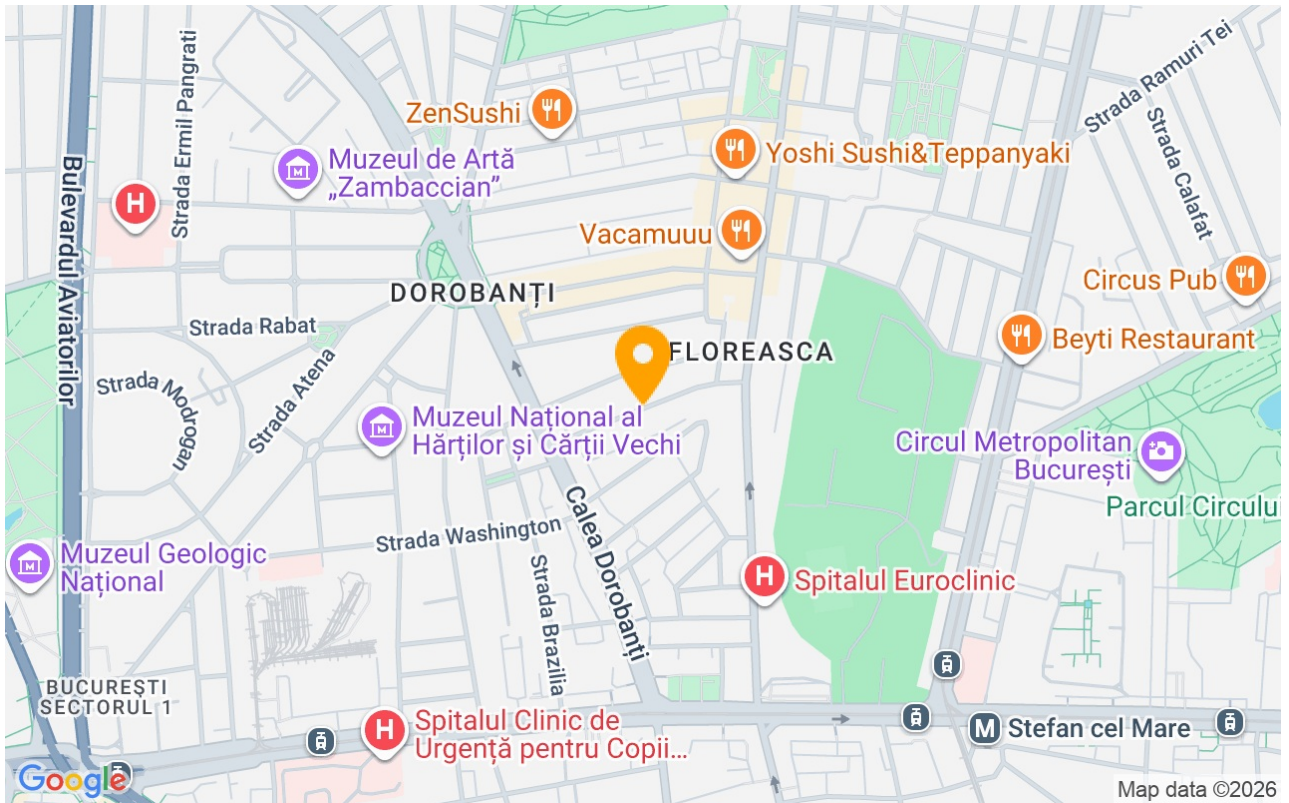
Potrivit pentru birou



Aer condiționat



## Locație



## Poze

