



Violetta Tudorache

+40 729 005 624

contact@blissimobiliare.ro
(mailto:contact@blissimobiliare.ro)

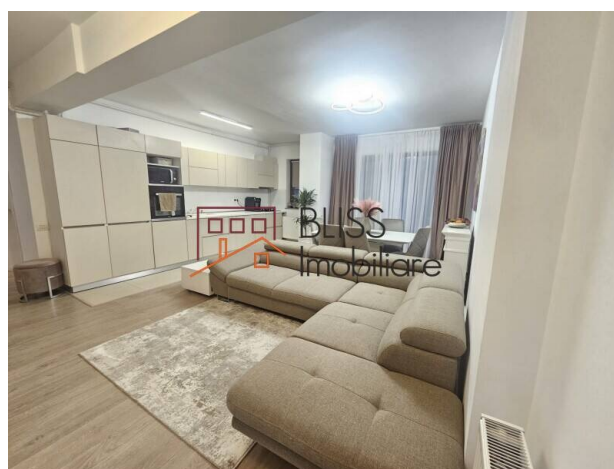
Actualizat pe data de 12 March 2026

Apartment Modern Cu 3 Camere Și Terasă Generoasă

279.000 EUR

Referința web
#144324

📍 Sisesti 119, Sisesti, Bucuresti



<https://www.blissimobiliare.ro/apartament-3-camere-de-vanzare-baneasa-sisesti-jandarmerie-straulesti-sector-1-144324> (<https://www.blissimobiliare.ro/apartament-3-camere-de-vanzare-baneasa-sisesti-jandarmerie-straulesti-sector-1-144324>)

Descriere

Apartment cu 3 Camere și Terasă de 75 mp - Zona Sisești, Sector 1

Finisaje Premium Și Terasă De 50 Mp În Nordul Capitalei

Vă propunem o proprietate deosebită situată în zona de Nord a Capitalei, în zona Sisești. Acest apartament cu 3 camere se remarcă prin terasa sa spectaculoasă, care oferă o extensie generoasă spațiului de locuit, transformând reședința într-o alternativă excelentă la o casă cu curte. Proprietatea este situată la parterul unui imobil modern, finalizat în anul 2021.

Compartimentare și Finisaje de Calitate

Apartmentul dispune de o suprafață utilă de 73 mp, la care se adaugă terasa impresionantă de 50 mp, fiind compartimentat decomandat pentru un confort sporit:

- Zona de zi: Un living spațios cu bucătărie open-space, inundat de lumină naturală și cu acces direct către terasă.
- Zona de noapte: 2 dormitoare liniștite, ideale pentru odihnă.
- Băi: 2 băi utilate cu obiecte sanitare din gama Grohe.
- Dotări Premium: Tâmplărie PVC tripan Salamander, uși interioare Pinum și centrală termică proprie Viessmann.

Avantajele Locației și Confortul Urban

Situat în zona Sisești, imobilul oferă acces rapid către facilitățile zonei de Nord:






- Proximitate: Magazinele Kaufland și Mega Image sunt în imediata apropiere, alături de stații de transport în comun.
- Accesibilitate: Conexiune facilă către zona de business Pipera, Aeroportul Otopeni și Băneasa Shopping City.

La BLISS Imobiliare, asigurăm o experiență fluidă prin profesionalism și expertiză de piață. BLISS Imobiliare vă ghidează cu claritate și structură.

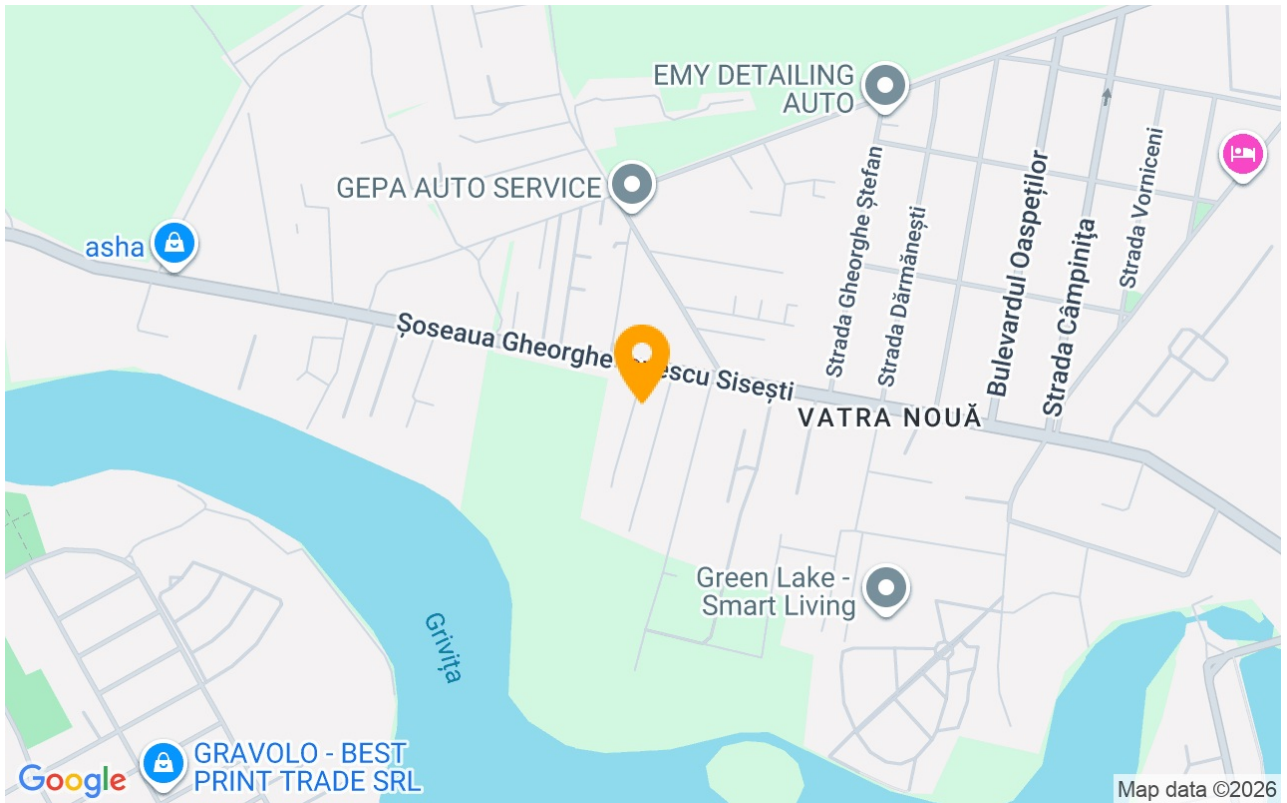
Detalii proprietate

Nr. camere	3
Suprafață utilă	73m ²
Suprafață construită	125m ²
Tipul apartamentului	Apartament
Compartimentare	Decomandate
Nr. dormitoare	2
Nr. bucătării	1
Nr. băi	2
Tipul clădirii	Bloc
An construcție	2021
Disponere	1S+P+5
Etaj	Parter
Nr. balcoane	1
Stare	Finalizat
Lift	Da
Clasa de risc seismic	Neclasificat

Facilități

-  Bucătărie echipată
-  Mașină de spălat vase
-  Este mobilat (Dispus să scoată mobila)
-  Încălzire centrală proprie
-  Aer condiționat

Locație



Poze

