



**Violetta Tudorache**

+40 729 005 624

contact@blissimobiliare.ro  
(mailto:contact@blissimobiliare.ro)

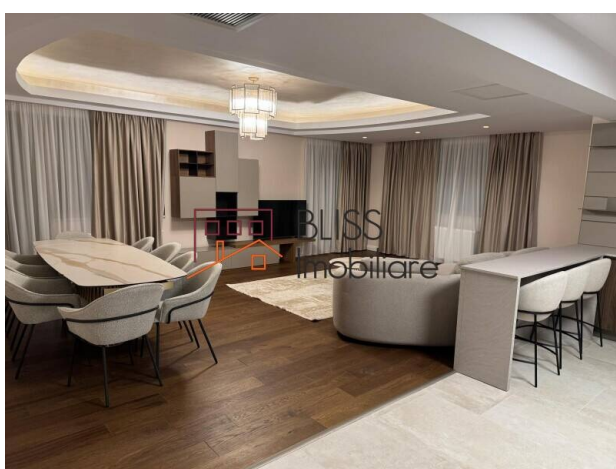
Actualizat pe data de 2 March 2026

## **Apartament de Lux cu 3 Camere lângă Parcul Herăstrău**

📍 Nordului, Bucuresti

**2.900 EUR/ lună**

Referinta web  
**#143755**



<https://www.blissimobiliare.ro/apartament-3-camere-de-inchiriat-herastrau-nordului-143755>  
(<https://www.blissimobiliare.ro/apartament-3-camere-de-inchiriat-herastrau-nordului-143755>)

### **Descriere**

**Apartament de Lux cu 3 Camere lângă Parcul Herăstrău - 150 mp Utili, Mobilat Modern, Parcare Subterană**

## **150 mp utili, bucătărie complet echipată și loc de parcare subteran**

Situat în zona exclusivistă Herăstrău - Nordului, acest apartament impresionant cu 3 camere se remarcă prin spațiile generoase, designul modern și poziționarea excelentă, la doar câțiva pași de parc. Cu o suprafață utilă de 150 mp, apartamentul oferă o locuință elegantă, perfectă pentru un stil de viață rafinat și confortabil.

### **Compartimentare și Dotări de Top:**

- Suprafață utilă: 150 mp
- Living spectaculos, cu zonă de dining și acces la balcon
- Două dormitoare spațioase, fiecare amenajat cu atenție la detalii
- Două băi elegante, cu finisaje de calitate superioară
- Bucătărie complet mobilată și utilată, inclusiv mașină de spălat vase
- Aer condiționat și încălzire centralizată a clădirii
- Loc de parcare subteran inclus

**Beneficii suplimentare:**

- Imobil modern cu regim de înălțime S+P+6
- Spații interioare extrem de generoase, rar întâlnite în zonă
- Vecinătate selectă, zonă sigură și liniștită
- Apartament mobilat complet, gata pentru mutare imediată

**Localizare Premium - Herăstrău / Nordului:**

- La doar câțiva pași de Parcul Herăstrău și Lacul Floreasca
- În apropierea Promenada Mall, World Class, restaurante exclusiviste și școli internaționale
- Acces facil către Metrou Aurel Vlaicu, DN1 și Aeroportul Otopeni

**Ideal pentru cei care apreciază confortul, rafinamentul și proximitatea naturii**



## Detalii proprietate


<b>Nr. camere</b>	3
<b>Suprafață utilă</b>	150m <sup>2</sup>
<b>Tipul apartamentului</b>	Apartament
<b>Compartimentare</b>	Semi-decomandate
<b>Nr. dormitoare</b>	2
<b>Nr. bucătării</b>	1
<b>Nr. băi</b>	2
<b>Tipul clădirii</b>	Bloc
<b>An construcție</b>	2009
<b>Disponere</b>	1S+P+6
<b>Etaj</b>	1
<b>Nr. balcoane</b>	2
<b>Stare</b>	Finalizat
<b>Lift</b>	Da
<b>Parcare înăuntru</b>	1
<b>Clasa de risc seismic</b>	Neclasificat


## Facilități

 Bucătărie echipată

 Mașină de spălat vase

 Este mobilat

 Încălzire de la clădire

 Aer condiționat



## Locație



## Poze

