



Violetta Tudorache

+40 729 005 624

contact@blissimobiliare.ro
(mailto:contact@blissimobiliare.ro)

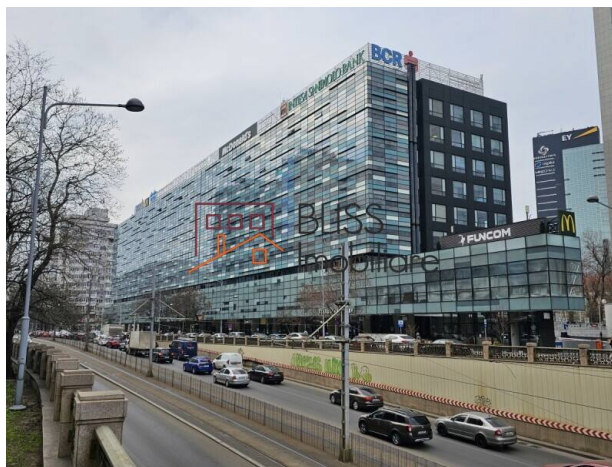
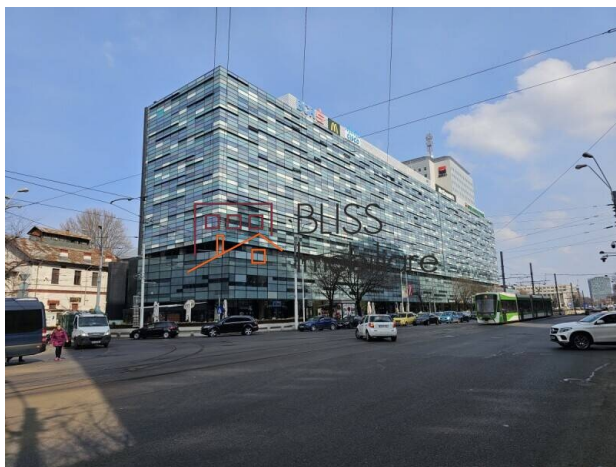
Actualizat pe data de 29 April 2026

Spațiu de birouri

America House, Piata Victoriei, Bucuresti

1.500 EUR +TVA / lună

Referinta web
#143182



<https://www.blissimobiliare.ro/spatiu-de-birouri-de-inchiriat-piata-victoriei-143182>
(<https://www.blissimobiliare.ro/spatiu-de-birouri-de-inchiriat-piata-victoriei-143182>)

Descriere

America House - Etaj 2, 50 mp, 2 camere

Locație strategică – Piața Victoriei, București

Spațiu de birouri elegant și eficient în Piața Victoriei

La etajul 2 al clădirii America House, este disponibil un spațiu de 50 mp, compartimentat în 2 camere, ideal pentru birouri executive, start-up-uri sau echipe de dimensiuni reduse care caută o locație reprezentativă.

America House este una dintre cele mai emblematice clădiri de birouri din București, recunoscută pentru arhitectura sa modernă, standardele de clasă A și pentru poziționarea de excepție în Piața Victoriei – un nod central de business, transport și lifestyle urban.

Caracteristici principale

- Suprafață totală: 50 mp
- 2 camere versatile – ideale pentru birou managerial și spațiu de lucru
- Clădire de clasă A cu infrastructură premium
- Tavan suspendat și pardoseală tehnică pentru flexibilitate în amenajare
- Iluminat LED și ferestre ample pentru lumină naturală
- Sistem HVAC performant cu control individual
- Acces securizat 24/7 și recepție profesionistă

- Posibilitate de parcare subterană

Avantaje pentru chiriași

- Prestigiu și imagine – o adresă iconică în Piața Victoriei
- Flexibilitate – spațiu compact, ușor de personalizat
- Confort – lumină naturală, climatizare performantă, facilități premium
- Accesibilitate – metrou la câțiva pași, transport public variat, restaurante și servicii urbane în imediata apropiere

Locație strategică

Poziționată în Piața Victoriei, clădirea America House oferă o vizibilitate excelentă și acces direct la două magistrale de metrou, linii de autobuz și tramvai, precum și conexiune rapidă către toate zonele orașului. În vecinătate se află numeroase restaurante, cafenele, hoteluri, bănci și servicii, ceea ce creează un mediu de lucru complet și atractiv pentru echipe și parteneri de afaceri.

Detalii proprietate


Suprafață construită	50m ²
Tipul clădirii	Bloc
An construcție	2006
Stare	Finalizat
Lift	Da
Întreținere spații comune	325.00 EUR

Facilități

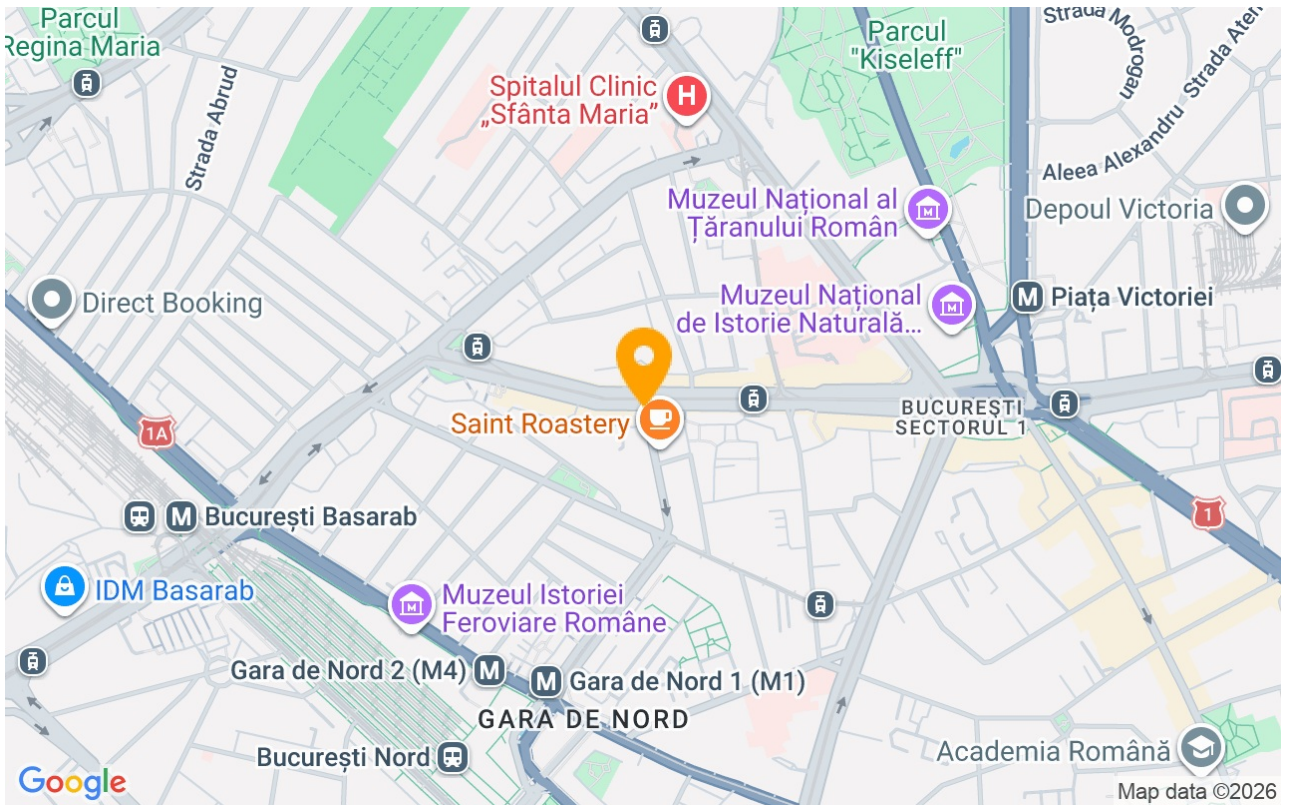
 Nemobilat

 Încălzire de la clădire

 Potrivit pentru birou

 Aer condiționat

Locație



Poze

