



**Violetta Tudorache**

+40 729 005 624

contact@blissimobiliare.ro  
(mailto:contact@blissimobiliare.ro)

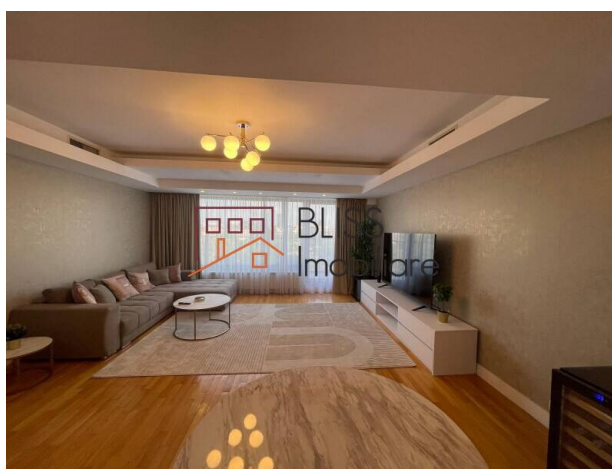
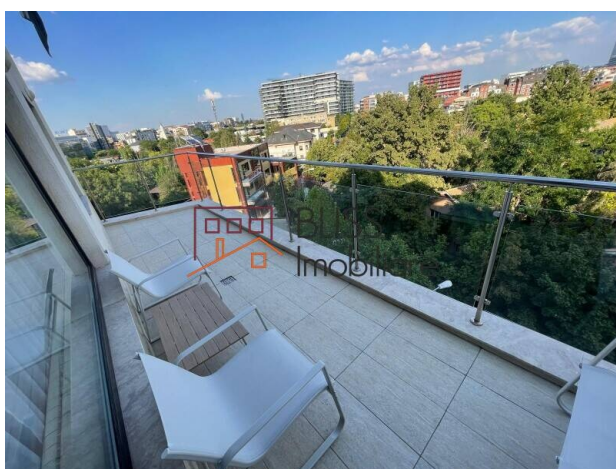
Actualizat pe data de 23 June 2026

## Apartament cu 3 Camere în Herăstrău - Mobilat Complet

Herastrau, Bucuresti

**1.950 EUR/ lună**

Referinta web  
**#142826**



<https://www.blissimobiliare.ro/apartament-3-camere-de-inchiriat-herastrau-nordului-142826>  
(<https://www.blissimobiliare.ro/apartament-3-camere-de-inchiriat-herastrau-nordului-142826>)

### Descriere

**Apartament cu 3 Camere în Zona Herăstrău - 110 mp Utili, Mobilat Complet, 2 Terase**

## Confort urban cu 2 terase și opțiune de parcare subterană

Descoperă confortul unui apartament spațios și elegant, situat la etajul 5/6 al unui imobil modern din imediata apropiere a Parcului Herăstrău - la doar 1 minut de intrarea principală. Cu o suprafață utilă de 110 mp și două terase generoase, această proprietate este alegerea ideală pentru cei care caută un mix perfect între liniștea unei zone verzi și accesul rapid la facilitățile urbane.

### Compartimentare și Dotări

- Suprafață utilă: 110 mp
- Living amplu și luminos, cu zonă de relaxare și acces direct pe terasă
- Bucătărie modernă, complet mobilată și utilată
- Dormitor matrimonial spațios, cu dressing și acces la terasă
- Al doilea dormitor, ideal pentru copii, birou sau cameră de oaspeți
- Două băi moderne, cu finisaje de calitate superioară
- 2 terase însorite, perfecte pentru relaxare în aer liber
- Mobilat și utilat complet, gata de mutare
- Aer condiționat, finisaje premium

## **Facilități și Avantaje**

- Posibilitate de închiriere loc de parcare în subteran, contracost
- Imobil modern, întreținut impecabil
- Spații comune curate și acces securizat

## **Localizare Premium - Herăstrău**

Situat într-una dintre cele mai exclusiviste zone rezidențiale din București, apartamentul oferă acces imediat la:

- Parcul Herăstrău - la doar 1 minut de mers pe jos
- Restaurante și cafenele rafinate de pe Șoseaua Nordului
- Promenada Mall și zona de business Barbu Văcărescu - Pipera
- Metrou Aurel Vlaicu, DN1 și Aeroportul Otopeni




## Detalii proprietate


<b>Nr. camere</b>	3
<b>Suprafață utilă</b>	110m <sup>2</sup>
<b>Tipul apartamentului</b>	Apartament
<b>Compartimentare</b>	Decomandate
<b>Nr. dormitoare</b>	2
<b>Nr. bucătării</b>	1
<b>Nr. băi</b>	2
<b>Tipul clădirii</b>	Bloc
<b>An construcție</b>	2009
<b>Dispunere</b>	1S+P+6
<b>Etaj</b>	5
<b>Nr. balcoane</b>	2
<b>Stare</b>	Finalizat
<b>Lift</b>	Da


## Facilități

 Bucătărie echipată

 Mașină de spălat vase

 Este mobilat

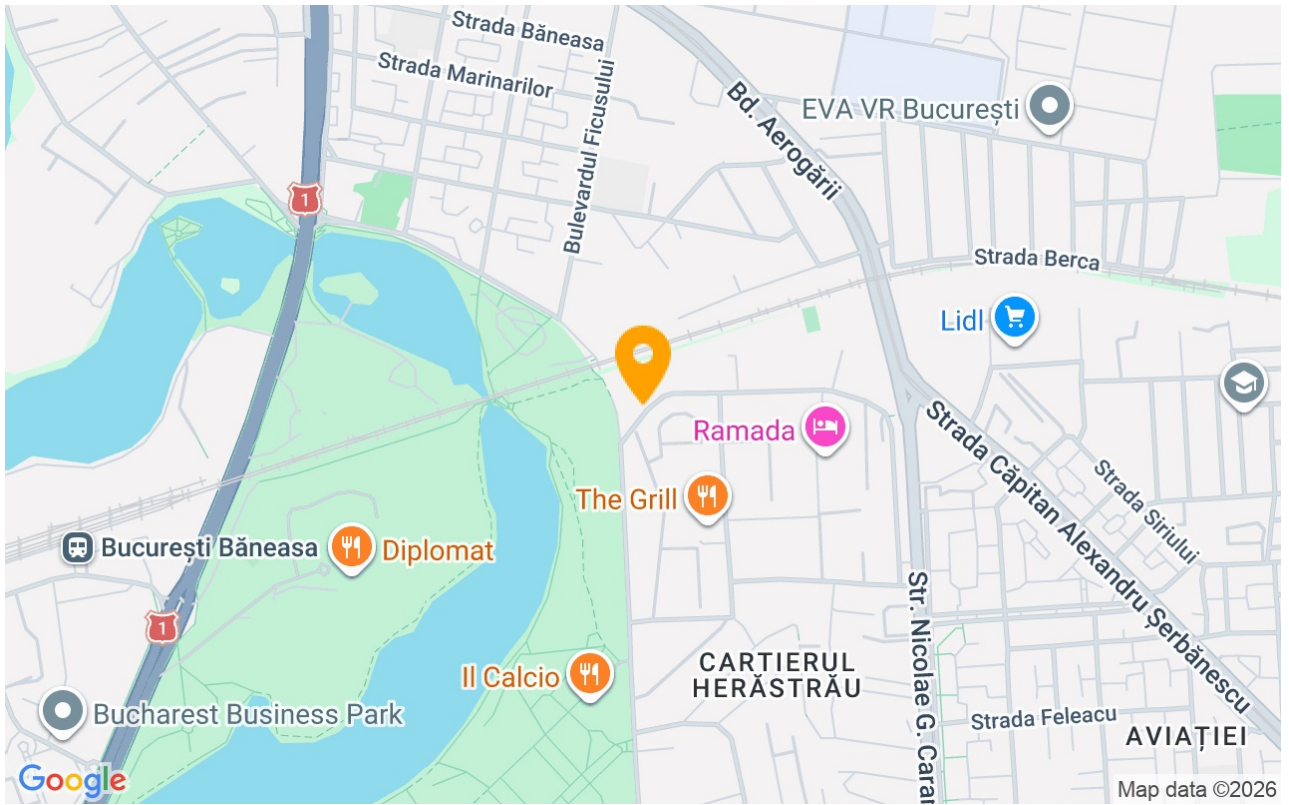
 Încălzire de la clădire

 Potrivit pentru birou

 Aer condiționat



## Locație



## Poze

