



**Violetta Tudorache**

+40 729 005 624

contact@blissimobiliare.ro  
(mailto:contact@blissimobiliare.ro)

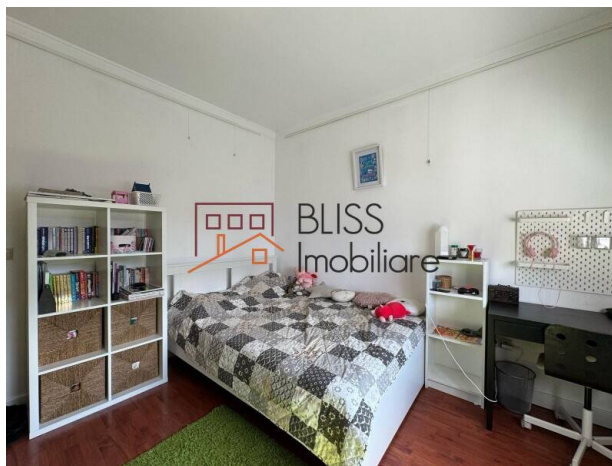
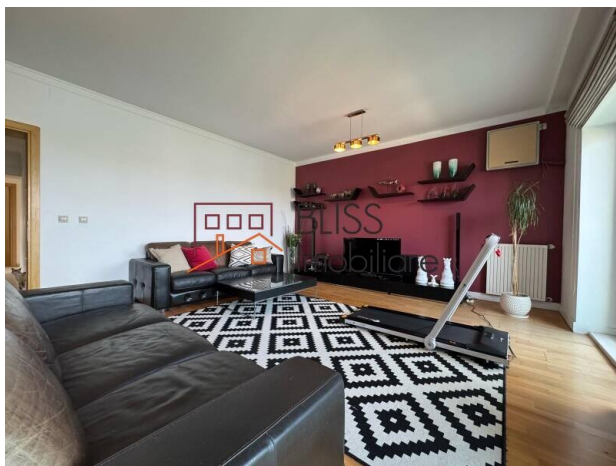
Actualizat pe data de 11 May 2026

## **Apartment 3 camere cu 2 locuri de parcare aproape de lac**

**1.350 EUR/ lună**

Referinta web  
**#141466**

Emerald Residence, Lacul Tei, Bucuresti



<https://www.blissimobiliare.ro/apartament-3-camere-de-inchiriat-lacul-tei-141466>  
(<https://www.blissimobiliare.ro/apartament-3-camere-de-inchiriat-lacul-tei-141466>)

### **Descriere**

Trăiește confortul urban într-un apartament de 3 camere cu 100 mp utili, poziționat la etajul 7 al exclusivistului Emerald Residence, în apropierea Lacului Tei. Locuința, mobilată și utilată, dispune de:

## **Combinatia perfecta între confort urban și liniste naturala.**

- 2 locuri de parcare subterane și boxă de depozitare în subsol
- Centrala termică proprie pentru control optim al încălzirii
- Living generos cu zonă de dining și priveliște panoramică
- 2 dormitoare luminoase și 2 băi moderne
- Bucătărie complet echipată cu electrocasnice de calitate

### **Avantaje ale zonei**

- Lacul Tei: maluri verzi și piste de alergare
- Parcul Tei la câteva minute
- Transport: stații STB în apropiere
- Educație: școli și grădinițe private în proximitate

Gata de mutare imediat, acest apartament oferă un echilibru perfect între relaxarea în natură și facilitățile orașului.






## Detalii proprietate


<b>Nr. camere</b>	3
<b>Suprafață utilă</b>	100m <sup>2</sup>
<b>Tipul apartamentului</b>	Apartament
<b>Confort</b>	Confort 1
<b>Nr. dormitoare</b>	2
<b>Nr. băi</b>	2
<b>Tipul clădirii</b>	Bloc
<b>An construcție</b>	2008
<b>Dispunere</b>	1S+P+8
<b>Etaj</b>	7
<b>Nr. balcoane</b>	1
<b>Stare</b>	Finalizat
<b>Lift</b>	Da
<b>Parcare înăuntru</b>	1
<b>Nr. depozite</b>	1


## Facilități

 Bucătărie echipată

 Nemobilat ( Dispus să  
mobileze )

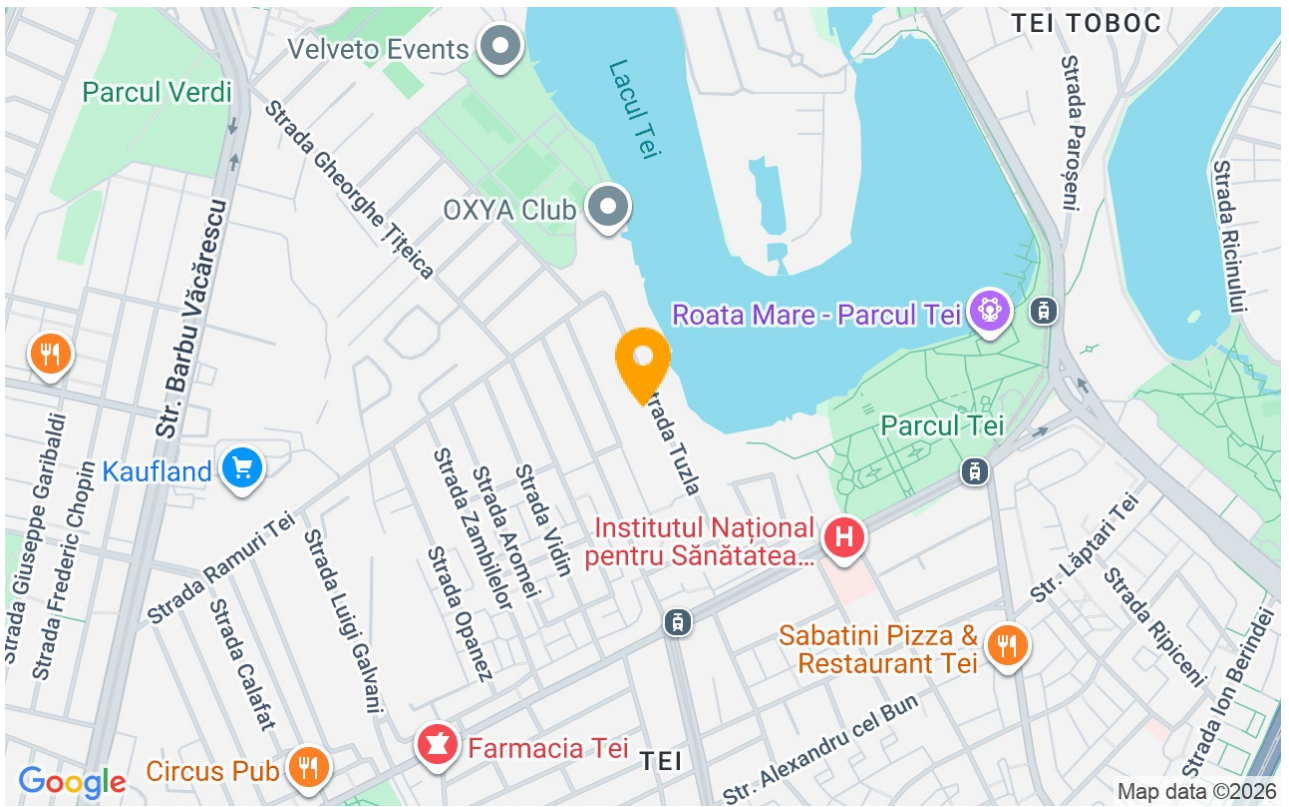
 Încălzire centrală proprie

 Potrivit pentru birou

 Aer condiționat



## Locație



## Poze

