

**Violetta Tudorache**

☎ +40 729 005 624

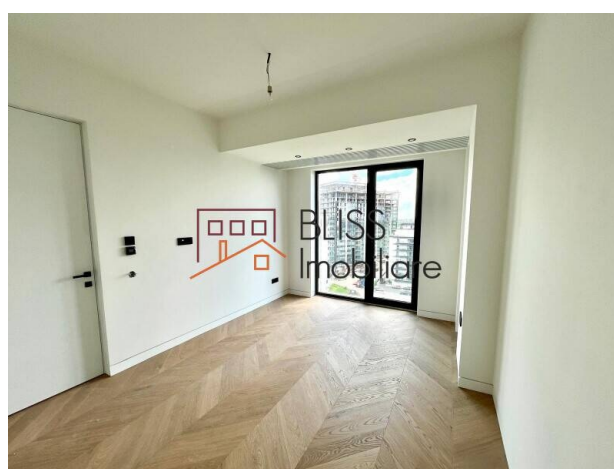
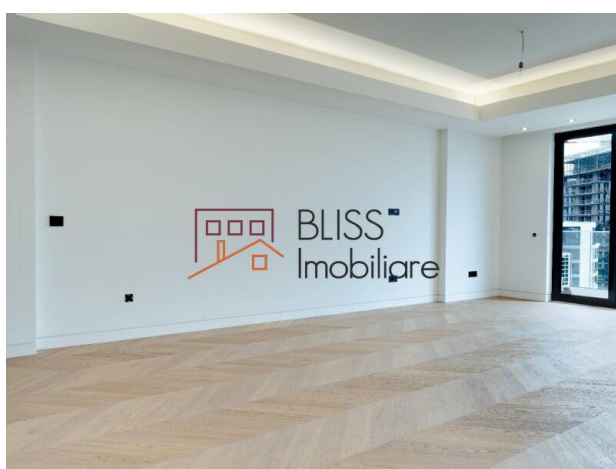
✉ [contact@blissimobiliare.ro](mailto:contact@blissimobiliare.ro)  
(mailto:contact@blissimobiliare.ro)

Actualizat pe data de 15 January 2026

## Apartment Modern cu 2 Camere

**245.000 EUR** +TVAReferinta web  
**#126800**

📍 BHB Avenue, Fabrica de Glucoza, Bucuresti



<https://www.blissimobiliare.ro/apartment-2-camere-de-vanzare-aviatiei-promenada-mall-metro-pipera-126800> (<https://www.blissimobiliare.ro/apartment-2-camere-de-vanzare-aviatiei-promenada-mall-metro-pipera-126800>)

### Descriere

**Apartment cu 2 Camere, 57 mp Utili + Terasă, Vedere la Lac - BHB Avenue**

## Facilități premium: piscină interioară, SPA și fitness

Descoperă un apartament modern și luminos, situat la etajul 6 al exclusivistului complex rezidențial BHB Properties, cu o priveliște spectaculoasă asupra Lacului Tei. Cu o suprafață utilă de 57 mp și o terasă generoasă, această proprietate îmbină perfect confortul urban cu liniștea oferită de cadrul natural.

### Compartimentare și Dotări:

- Living spațios cu bucătărie open-space
- Dormitor confortabil cu acces la terasă
- Baie modernă, finisată elegant
- Terasă cu vedere panoramică spre lac
- Loc de parcare subteran generos (17,85 mp), potrivit pentru mașini mari

### Facilități Premium în Complex:

- Lobby elegant cu bistro și zonă de lounge
- Pază și servicii de concierge 24/7

- Centru de fitness ultramodern și sală de squash
- SPA cu saună, jacuzzi și piscină interioară de 18 m
- Zonă de relaxare cu șezlonguri, vestiare și dușuri
- Grădină urbană unică la etajul 1, cu spații pentru socializare și evenimente private

#### **Localizare Premium - Nordul Bucureștiului**

- Complexul este situat într-una dintre cele mai dorite zone ale Bucureștiului, cu acces rapid către:
- Hotel Caro și zona de business Barbu Văcărescu - Pipera
- Promenada Mall și restaurante exclusiviste
- Mijloace de transport și conexiuni rapide către centrul orașului




## Detalii proprietate


<b>Nr. camere</b>	2
<b>Suprafață utilă</b>	57m <sup>2</sup>
<b>Suprafață construită</b>	67m <sup>2</sup>
<b>Tipul apartamentului</b>	Apartament
<b>Compartimentare</b>	Semi-decomandate
<b>Nr. dormitoare</b>	1
<b>Nr. bucătării</b>	1
<b>Nr. băi</b>	1
<b>Tipul clădirii</b>	Bloc
<b>An construcție</b>	2025
<b>Disponere</b>	3S+P+11
<b>Etaj</b>	6
<b>Nr. balcoane</b>	1
<b>Stare</b>	Finalizat
<b>Lift</b>	Da
<b>Parcare înăuntru</b>	1
<b>De la dezvoltator</b>	Nu

## Facilități

 Nemobilat

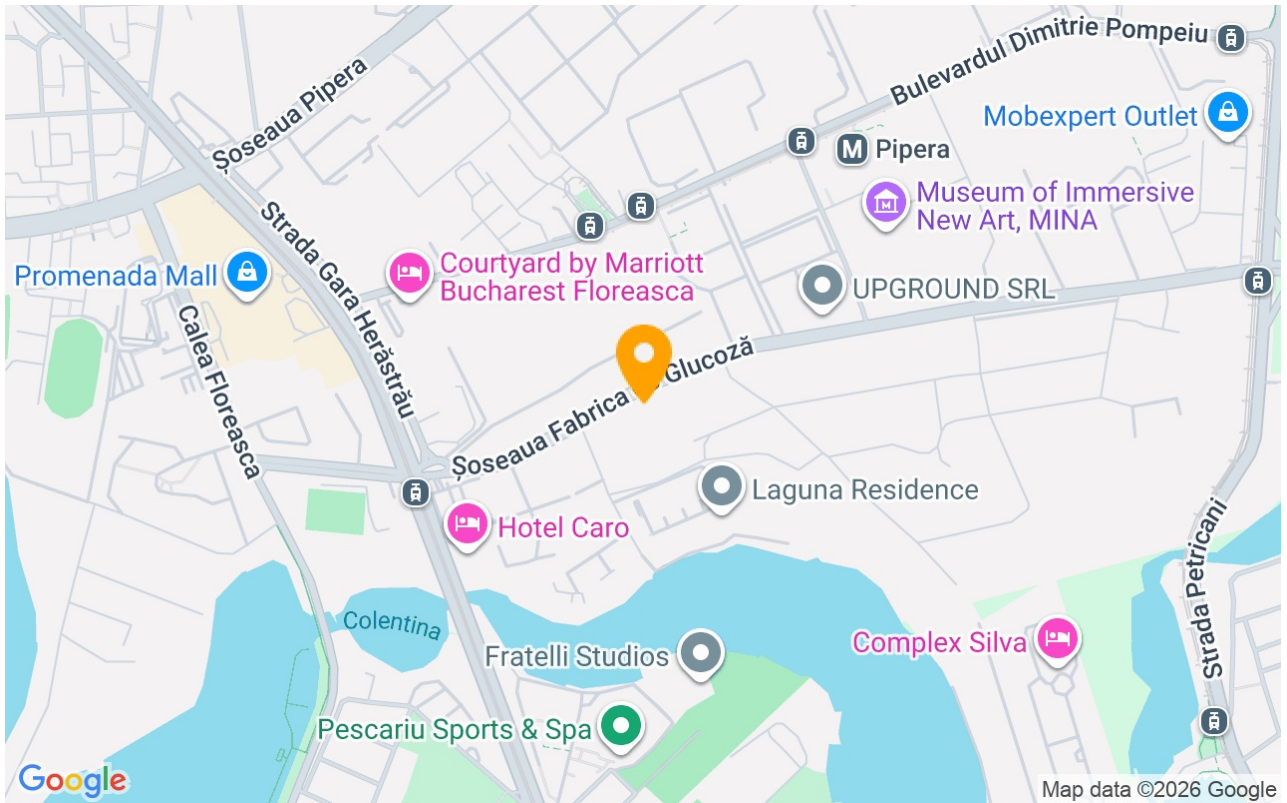
 Încălzire de la clădire

 Aer condiționat

 Piscină



## Locație



## Poze

