



Violetta Tudorache

+40 729 005 624

contact@blissimobiliare.ro

(mailto:contact@blissimobiliare.ro)

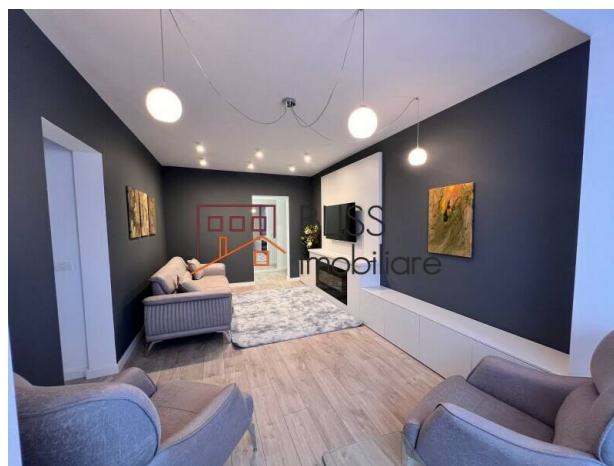
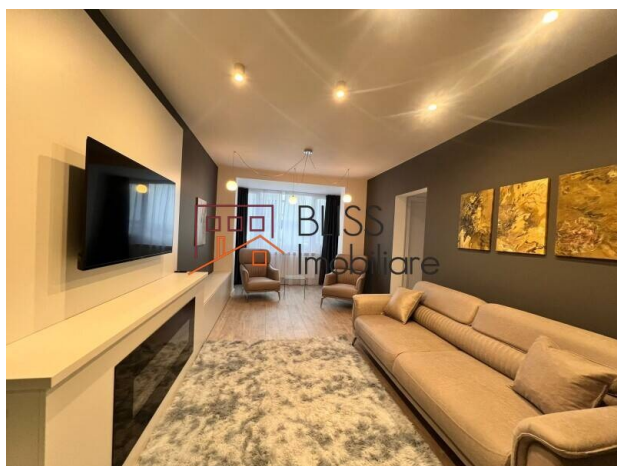
Actualizat pe data de 16 July 2025

Apartament cu 3 Camere în Zona Dorobanți - Vedere Panoramică

Referinta web

#125748

 Dorobanti Beller, Bucuresti



<https://www.blissimobiliare.ro/apartament-3-camere-de-inchiriat-dorobanti-primaverii-kiseleff-aviatorilor-125748> (<https://www.blissimobiliare.ro/apartament-3-camere-de-inchiriat-dorobanti-primaverii-kiseleff-aviatorilor-125748>)

Descriere

Apartament cu 3 Camere, Vedere Superbă către Parcul Floreasca - Zona Dorobanți

Vedere Superbă, Mobilier Premium, Zonă Exclusivistă

Descoperă eleganța urbană într-un apartament cu 3 camere, mobilat și utilat complet, situat într-una dintre cele mai exclusiviste zone ale Capitalei - Dorobanți, pe o stradă liniștită aflată lateral de Parcul Floreasca. Situat la etajul 9 al unui imobil cu 11 niveluri, apartamentul oferă o vedere panoramică excepțională și un ambient rafinat, ideal pentru un stil de viață modern și confortabil.

Compartimentare și Dotări Premium:

- Suprafață utilă: 70 mp
- Living luminos, cu șemineu electric decorativ și zonă de relaxare
- Bucătărie complet utilată: mașină de spălat vase, plită, cuptor, hotă
- 2 dormitoare confortabile, amenajate modern
- Baie elegantă, cu finisaje de calitate
- Aer condiționat, mașină de spălat rufe cu uscător integrat
- Smart TV, mobilier de lux, detalii decorative rafinate
- Centrală proprie a imobilului pentru confort termic optim

Beneficii Suplimentare:

- Etaj superior (9/11) - lumină naturală abundentă și priveliște deosebită
- Acces rapid la Parcul Floreasca - ideal pentru plimbări sau activități în aer liber
- Zonă liniștită, dar excelent conectată la centrul orașului







Locație Premium - Dorobanți / Floreasca:

- Aproape de Piața Dorobanți, Calea Floreasca și Șoseaua Ștefan cel Mare
- În vecinătate: restaurante, cafenele, magazine premium, clinici și școli
- Conexiuni rapide către zonele de birouri din Barbu Văcărescu - Pipera și centru

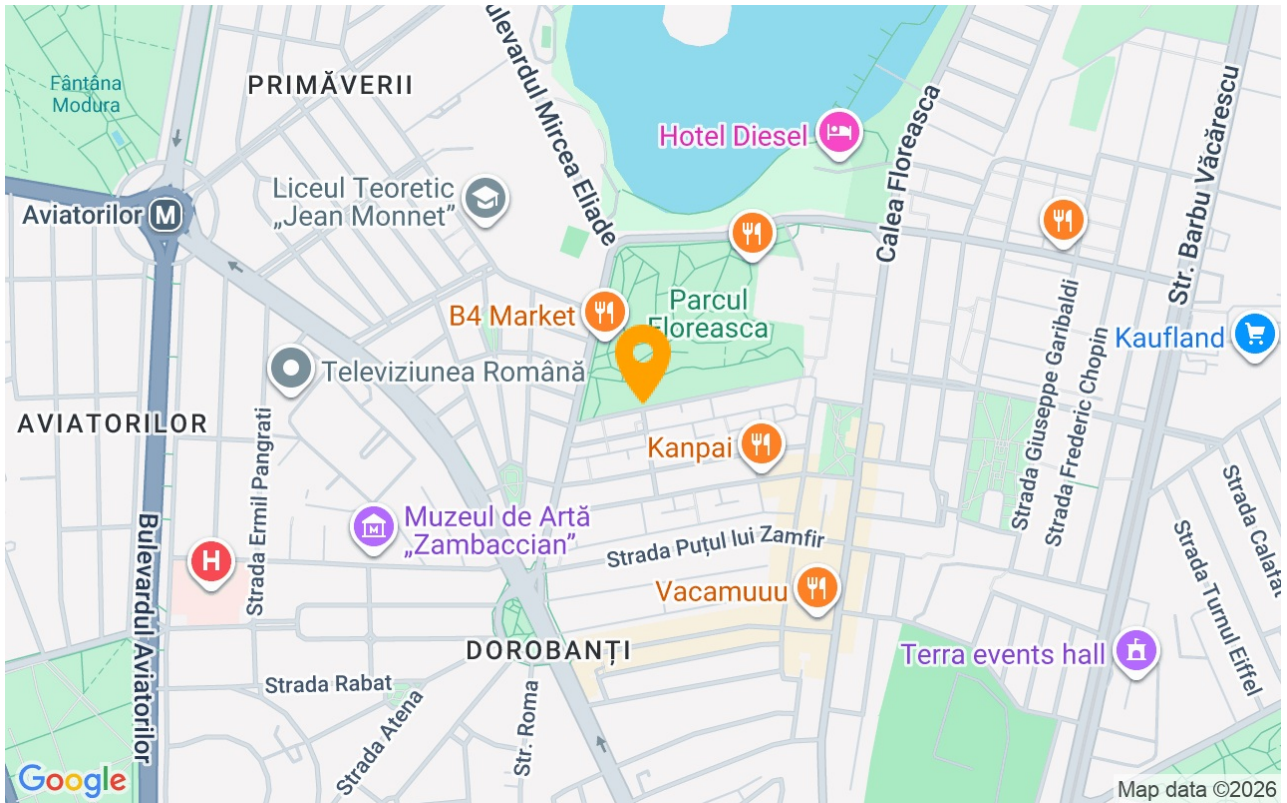
Detalii proprietate

Nr. camere	3
Suprafață utilă	70m ²
Tipul apartamentului	Apartament
Compartimentare	Semi-decomandate
Nr. dormitoare	2
Nr. bucătării	1
Nr. băi	1
Tipul clădirii	Bloc
An construcție	1968
Disponere	P+11
Etaj	9
Stare	Finalizat
Lift	Da

Facilități

-  Bucătărie echipată
-  Mașină de spălat vase
-  Este mobilat
-  Încălzire centrală proprie
-  Aer condiționat
-  Șemineu

Locație



Poze

