



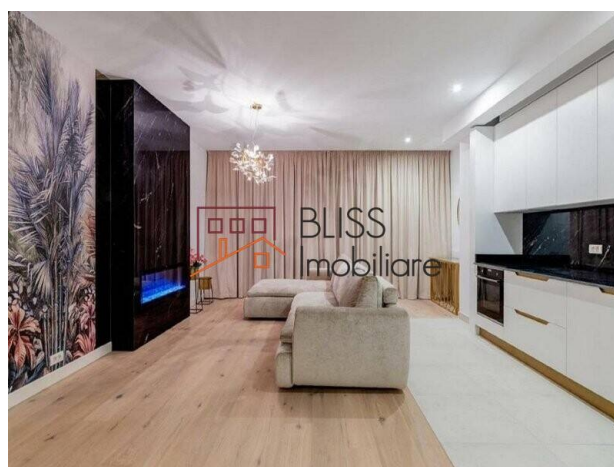
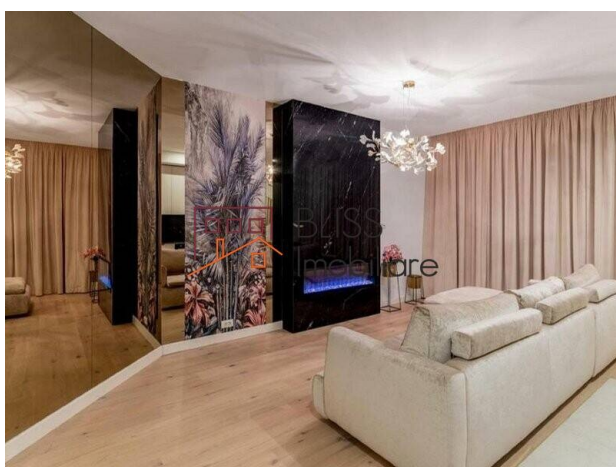
**Violetta Tudorache** +40 729 005 624 [contact@blissimobiliare.ro](mailto:contact@blissimobiliare.ro)  
(mailto:contact@blissimobiliare.ro)

Actualizat pe data de 27 March 2026

## Apartament de Lux cu 2 Camere și Grădină Privată

Referința web

#123231

 Vida Herastrau, Herastrau, Bucuresti

<https://www.blissimobiliare.ro/apartament-2-camere-de-inchiriat-herastrau-nordului-123231>  
(<https://www.blissimobiliare.ro/apartament-2-camere-de-inchiriat-herastrau-nordului-123231>)

### Descriere

**Apartament cu 2 Camere și Grădină Privată de 45 mp - Vida Herăstrău**

## Facilități Premium – 2 Parcări Subterane și Localizare Exclusivistă

Descoperă un apartament exclusivist cu 2 camere, situat în complexul rezidențial Vida Herăstrău, una dintre cele mai căutate zone din nordul Bucureștiului. Cu o suprafață utilă de 67 mp și o grădină privată de 45 mp, această proprietate îmbină confortul modern cu avantajul unei zone verzi și liniștite, la doar câțiva pași de Parcul Herăstrău.

### Compartimentare și Spații Interioare

- Living spațios și luminos, cu acces direct în grădină
- Dormitor confortabil, ideal pentru odihnă și relaxare
- Bucătărie modernă, mobilată și utilată complet
- Baie elegantă, finisată cu materiale premium
- Grădină privată de 45 mp, perfectă pentru relaxare în aer liber sau pentru activități de familie

### Dotări și Beneficii

- Suprafață utilă: 67 mp

- Grădină de 45 mp cu acces direct din living
- 2 locuri de parcare subterane incluse
- Finisaje premium și mobilier modern
- Complex rezidențial exclusivist, cu acces securizat și întreținere impecabilă

### **Localizare Premium - Vida Herăstrău**

Amplasat într-una dintre cele mai bune zone rezidențiale ale Capitalei, complexul Vida Herăstrău oferă acces facil către:

- Parcul Herăstrău și Șoseaua Nordului
- Restaurante fine, cafenele și cluburi sportive
- Promenada Mall și zona de business Barbu Văcărescu - Pipera
- Aeroportul Otopeni și DN1



## Detalii proprietate

<b>Nr. camere</b>	2
<b>Suprafață utilă</b>	67m <sup>2</sup>
<b>Tipul apartamentului</b>	Apartament
<b>Compartimentare</b>	Decomandate
<b>Nr. dormitoare</b>	1
<b>Nr. bucătării</b>	1
<b>Nr. băi</b>	1
<b>Tipul clădirii</b>	Bloc
<b>An construcție</b>	2020
<b>Disponere</b>	P+5
<b>Etaj</b>	Parter
<b>Stare</b>	Finalizat
<b>Lift</b>	Da
<b>Parcare înăuntru</b>	2

## Facilități



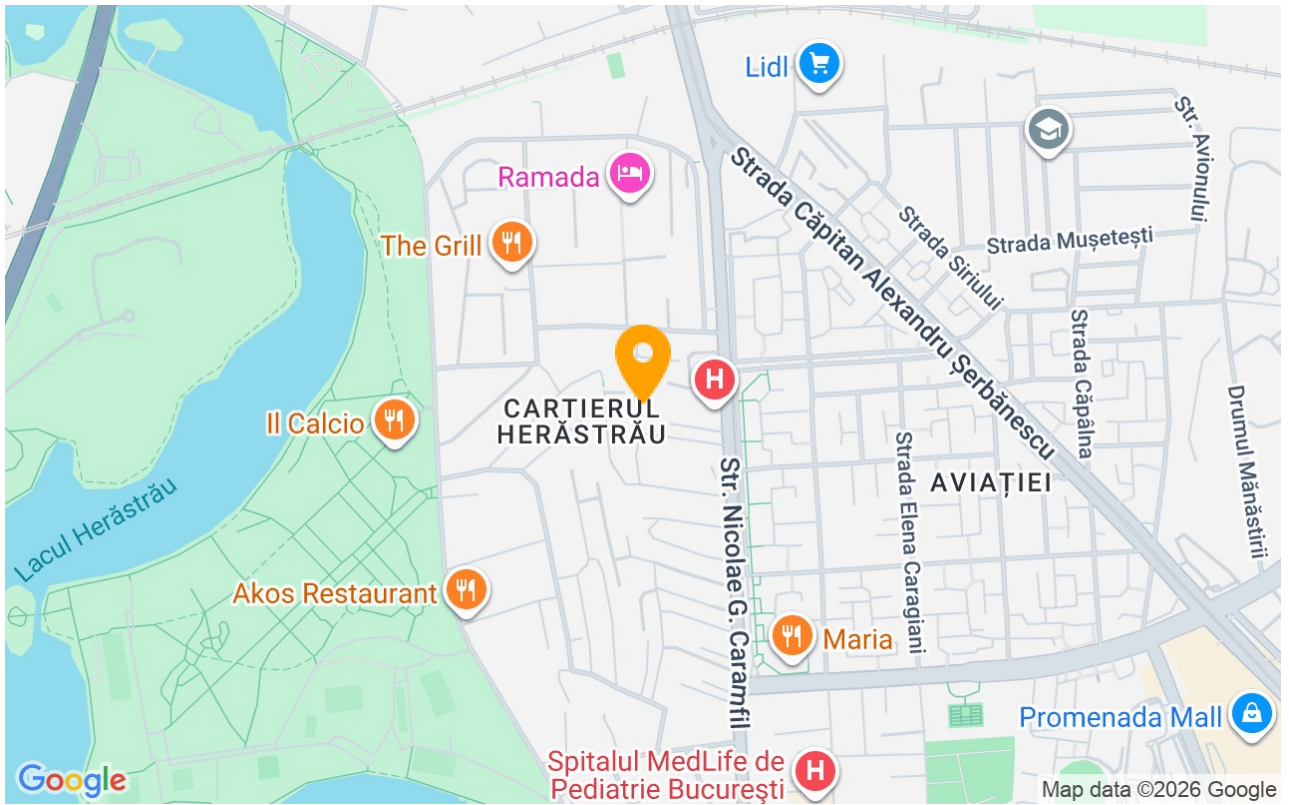
Bucătărie echipată



Este mobilat



## Locație



## Poze

