



**Violetta Tudorache**

+40 729 005 624

contact@blissimobiliare.ro  
(mailto:contact@blissimobiliare.ro)

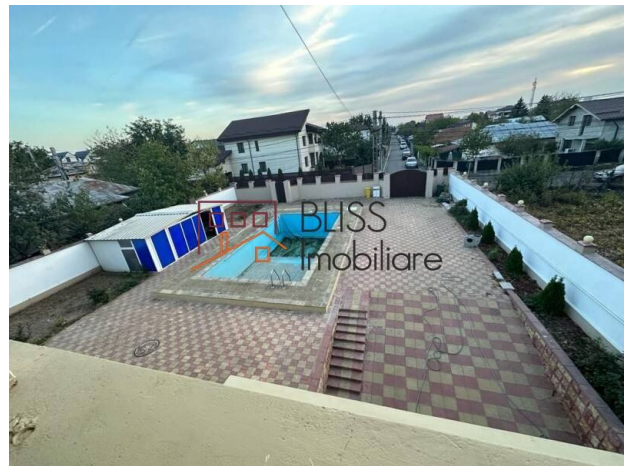
Actualizat pe data de 19 May 2026

## **Vilă 16 Camere Complet Mobilată Cu Grădină Și Parcare Privată**

📍 Pipera Sud, Bucuresti / Ilfov

**2.500 EUR/ lună  
950.000 EUR**

Referinta web  
**#118423**



<https://www.blissimobiliare.ro/vila-16-camere-de-inchiriat-iancu-nicolae-pipera-118423>  
(<https://www.blissimobiliare.ro/vila-16-camere-de-inchiriat-iancu-nicolae-pipera-118423>)

### **Descriere**

Această vilă amplă, situată în zona Pipera, oferă un spațiu generos și versatil, fiind ideală pentru o varietate de utilizări: rezidențial, educațional, birouri sau activități conexe. Proprietatea se remarcă prin suprafața construită extinsă, compartimentarea eficientă și curtea spațioasă, oferind un cadru complet adaptabil nevoilor celor mai diverse.

## **Situat În Una Din Cele Mai Căutate Zone Rezidențiale Din București**

### **Structură și suprafețe:**

Proprietatea este construită pe un teren de 947 mp și are o suprafață total construită de 748 mp, distribuită pe patru niveluri: demisol, parter, etaj și mansardă. Această structură oferă posibilitatea de a organiza spațiul pe zone funcționale distincte, în funcție de destinația aleasă.

### **Compartimentare și funcționalitate:**

Vila cuprinde 16 camere, fiecare având peste 18 mp, ceea ce permite amenajarea facilă în funcție de scop: birouri, dormitoare, săli de curs sau activități educaționale.

Sunt disponibile 3 băi și 2 bucătării complet funcționale, potrivite atât pentru uz rezidențial, cât și pentru activități precum afterschool, grădiniță sau centru educațional.

Fiecare nivel oferă lumină naturală și spații largi, ușor de personalizat în funcție de necesități.

### **Confort și dotări tehnice:**

Încălzirea este asigurată prin centrală termică proprie pe gaz, oferind eficiență energetică și confort pe tot parcursul anului.

Proprietatea este construită solid, cu materiale durabile și se pretează inclusiv pentru activități instituționale sau de business.

### **Spațiu exterior:**

Curtea generoasă este ideală pentru activități în aer liber, recreere, amenajare peisagistică sau locuri de joacă.

Este un avantaj important, în special pentru utilizări educaționale sau rezidențiale, unde spațiul exterior contribuie semnificativ la calitatea vieții.

### **Zonă și accesibilitate:**

Amplasată într-o zonă liniștită, dar bine conectată din Pipera, vila oferă acces facil către școli internaționale, centre comerciale, sedii de birouri și căi de transport importante.

Poziționarea o face potrivită atât pentru locuire, cât și pentru utilizare comercială sau instituțională.



## Detalii proprietate

<b>Nr. camere</b>	16
<b>Suprafață utilă</b>	639m <sup>2</sup>
<b>Suprafață construită</b>	740m <sup>2</sup>
<b>Nr. dormitoare</b>	13
<b>Nr. bucătării</b>	2
<b>Nr. băi</b>	3
<b>Tipul clădirii</b>	Vila
<b>Stare</b>	Finalizat
<b>Total teren</b>	974m <sup>2</sup>
<b>Amprenta la sol</b>	223m <sup>2</sup>
<b>Grădină</b>	751m <sup>2</sup>
<b>Parcare înăuntru</b>	4

## Facilități



Bucătărie echipată



Este mobilat ( Dispus să scoată mobila )



Încălzire centrală proprie



Potrivit pentru birou



Aer condiționat



## Locație



## Poze

