



**Violetta Tudorache**

+40 729 005 624

contact@blissimobiliare.ro  
(mailto:contact@blissimobiliare.ro)

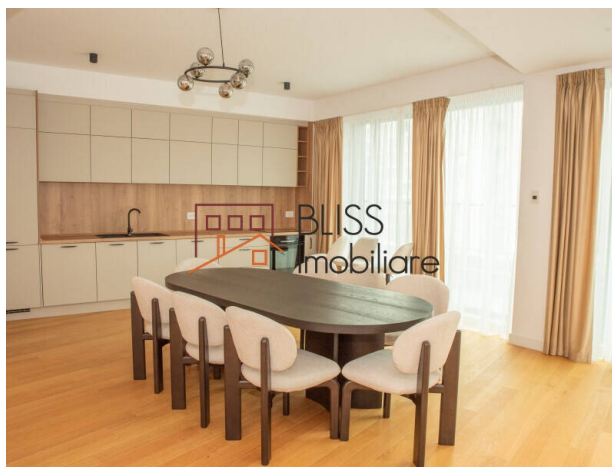
Actualizat pe data de 19 March 2026

## apartament 4 camere

BRICKVILLE Residence, Iancu Nicolae Baneasa Zoo, Bucuresti / Ilfov

**3.500 EUR +TVA / lună**

Referinta web  
**#116401**



<https://www.blissimobiliare.ro/apartament-4-camere-de-inchiriat-iancu-nicolae-pipera-116401>  
(<https://www.blissimobiliare.ro/apartament-4-camere-de-inchiriat-iancu-nicolae-pipera-116401>)

### Descriere

Apartment intr-un complex unic tip boutique Iancu Nicolae Pipera | Baneasa Zoo, **BrickVille**.

**BrickVille** reprezintă un sanctuar impunător și exclusivist, destinat persoanelor care își doresc un cămin în una din cele mai bune zone din Pipera, accesul către proiect realizându-se foarte ușor din Strada Erou Iancu Nicolae aproape de Baneasa Zoo.

Ansamblul este unul de tip boutique, format din 2 etaje și 3 retras, cu un număr restrâns de apartamente.

Apartamentele sunt împărțite în 3 și 4 camere, și un număr redus de 2 camere, dispun de grădini la parter (până la 257 mp) și terase extrem de spațioase de până la 88 mp. Totodată, ansamblul beneficiază de parcare subterană, cu posibilitate de achiziționare separat.

Dincolo de ziduri, menirea Brickville este să formeze o comunitate puternică. Abundența de spații verzi și numărul restrâns de proprietari, formează premisa perfectă pentru un colectiv de elită.

Complexul îndeamnă la echilibru, creând o atmosferă înălțătoare care se răsfrânge asupra modului de viață din interior.

Beneficii: Așteaptă perfecțiunea și lasă-te impresionat!

### POZIȚIONARE

Imobilul va avea o amplasare discretă, Strada Drumul Potcoavei oferind acces facil către toate punctele de interes din Nordul Capitalei, bucurându-se, în același timp, de liniște și armonie.

### **PARCARE SUBTERANĂ**

Menținând estetica blocului, fără a neglija nevoile rezidenților, parcare și spațiile pentru depozitare au fost proiectate la subsol. Proiectul include 44 de locuri de parcare.

### **SPAȚII ÎNVERZITE**

Peste 50% din terenul BrickVille este înverzit. Am creat o oază care să aducă mai multă liniște prin perdeaua de vegetație care separă clădirea de stradă și zonele comune cu gazon și copaci.

### **GRĂDINI PRIVATE**

Momentele de relaxare și conexiune cu natura pot fi prețuite zi de zi din propria grădină, terasă sau logie. Fiecare apartament se bucură de un spațiu exterior premium, care oferă mai mult echilibru.

### **MATERIALE DURABILE**

De la fundația clădirii la ziduri, fiecare element formează o structură de rezistență imbatabilă. Pentru interior, au fost alese cele mai rafinate finisaje, care vor eleva orice stil de viață.

### **HABITATUL PERFECT**

Un sistem complex menține confortul climatic al locuinței. Încălzirea se face prin podea cu ajutorul centralei termice, iar izolația e asigurată de pereții de cărămidă și ferestrele premium.



## Detalii proprietate

Nr. camere	4
Suprafață utilă	155m <sup>2</sup>
Suprafață construită	263m <sup>2</sup>
Tipul apartamentului	Apartament
Compartimentare	Decomandate
Confort	Confort 1
Nr. dormitoare	3
Nr. bucătării	1
Nr. băi	2
Tipul clădirii	Bloc
An construcție	2024
Disponere	1S+P+3
Etaj	3
Nr. balcoane	1
Stare	Finalizat
Lift	Da
Parcare înăuntru	1
De la dezvoltator	Nu

## Facilități



Mașină de spălat vase



Nemobilat



Încălzire centrală proprie



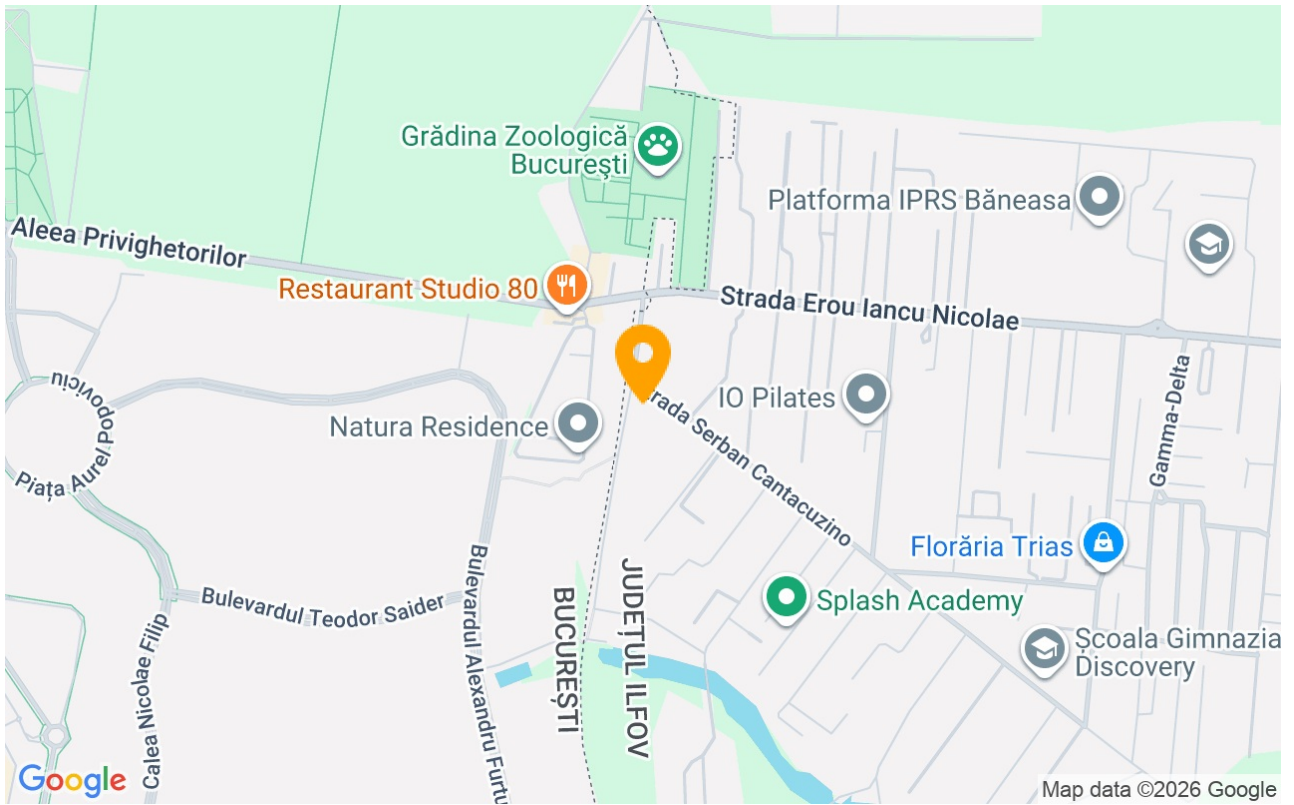
Potrivit pentru birou



Aer condiționat



## Locație



## Poze

