



Violetta Tudorache

+40 729 005 624

contact@blissimobiliare.ro
(mailto:contact@blissimobiliare.ro)

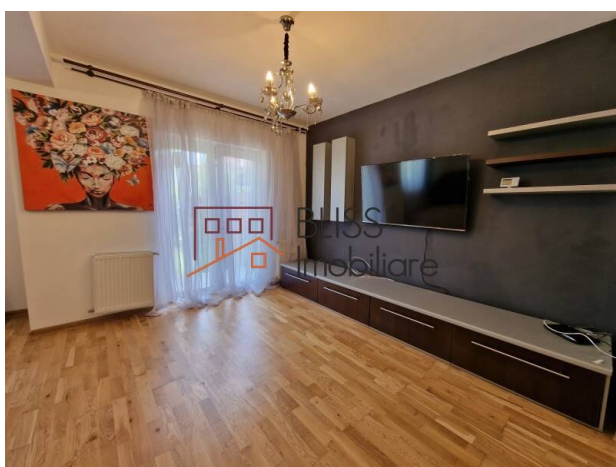
Actualizat pe data de 22 April 2026

Casa Spațioasă, Mobilată, Complex Rezidențial cu Barieră

📍 Azur 1 Impact, Pipera, Bucuresti / Ilfov

1.200 EUR/ lună
300.000 EUR

Referinta web
#110621



<https://www.blissimobiliare.ro/casa-4-camere-de-inchiriat-iancu-nicolae-pipera-110621>
(<https://www.blissimobiliare.ro/casa-4-camere-de-inchiriat-iancu-nicolae-pipera-110621>)

Descriere

Descoperă această casă spațioasă și confortabilă, structurată pe trei niveluri pentru o viață modernă și relaxantă.

Casa Complet Echipată cu Parcare și Loc de Joacă în Pipera

La parter, te întâmpină un living generos și luminos, împreună cu zona de dining și bucătăria complet utilată, creând un spațiu perfect pentru socializare și gătit în familie. O baie completează acest nivel, oferind comoditate și funcționalitate.

Etajul 1 găzduiește două dormitoare transformate într-un dormitor principal și un dressing elegant, împreună cu o baie spațioasă. Fiecare detaliu este gândit pentru confortul și rafinamentul vieții moderne.

Mansarda oferă încă două dormitoare confortabile, perfecte pentru membrii familiei sau oaspeții ce vor să se bucure de intimitate și liniște. O baie suplimentară completează această zonă, asigurând confortul necesar pentru întreaga familie.

Această frumoasă casă este parte a complexului rezidențial Azur, situat în zona liniștită Pipera. Cu facilități precum pază și iluminare stradală, loc de joacă pentru copii și parcare în fața imobilului, acesta este locul perfect pentru o viață fericită și relaxantă.

Total mobilată și utilată, această casă te așteaptă să te bucuri de fiecare moment într-un mediu primitiv și confortabil. Nu rata ocazia de a locui într-unul dintre cele mai plăcute cartiere din Pipera!

Complexul rezidențial oferă siguranță și securitate, făcându-l o alegere ideală pentru familiile cu copii. În plus, accesul ușor la autostrada A3 este convenabil pentru navetă.

Apropierea de opțiunile de cumpărături este convenabilă, cu un Lidl la câțiva pași și Lemon Retail Park și Pipera Plaza la doar câteva minute.

În ceea ce privește transportul public, stația de metrou Pipera face legătura rapid cu centrul Bucureștiului, existând linii RATB de suprafață care să asigure accesul către aceasta.

Casa este aproape de școli internaționale populare din zona Iancu Nicolae și Pipera, precum British School of Bucharest, Școala Americană, Cambridge School, Olga Gudyann International School, Mark Twain International School, sau Școala Germană Hermann Oberth, ceea ce o face potrivită pentru familiile cu copii care merg la școală.

Această proprietate oferă o combinație de confort, securitate și comoditate, făcând-o o opțiune potențial atractivă pentru familiile care caută o locuință în zona Pipera Emil Racovița.

Detalii proprietate

| | |
|------------------------|-------------------|
| Nr. camere | 4 |
| Suprafață utilă | 148m ² |
| Nr. dormitoare | 3 |
| Nr. bucătării | 1 |
| Nr. băi | 2 |
| Nr. toalete | 1 |
| Tipul clădirii | Casa |
| An construcție | 2006 |
| Stare | Finalizat |
| Grădină | 90m ² |
| Parcare afară | 1 |

Facilități



Bucătărie echipată



Mașină de spălat vase



Este mobilat

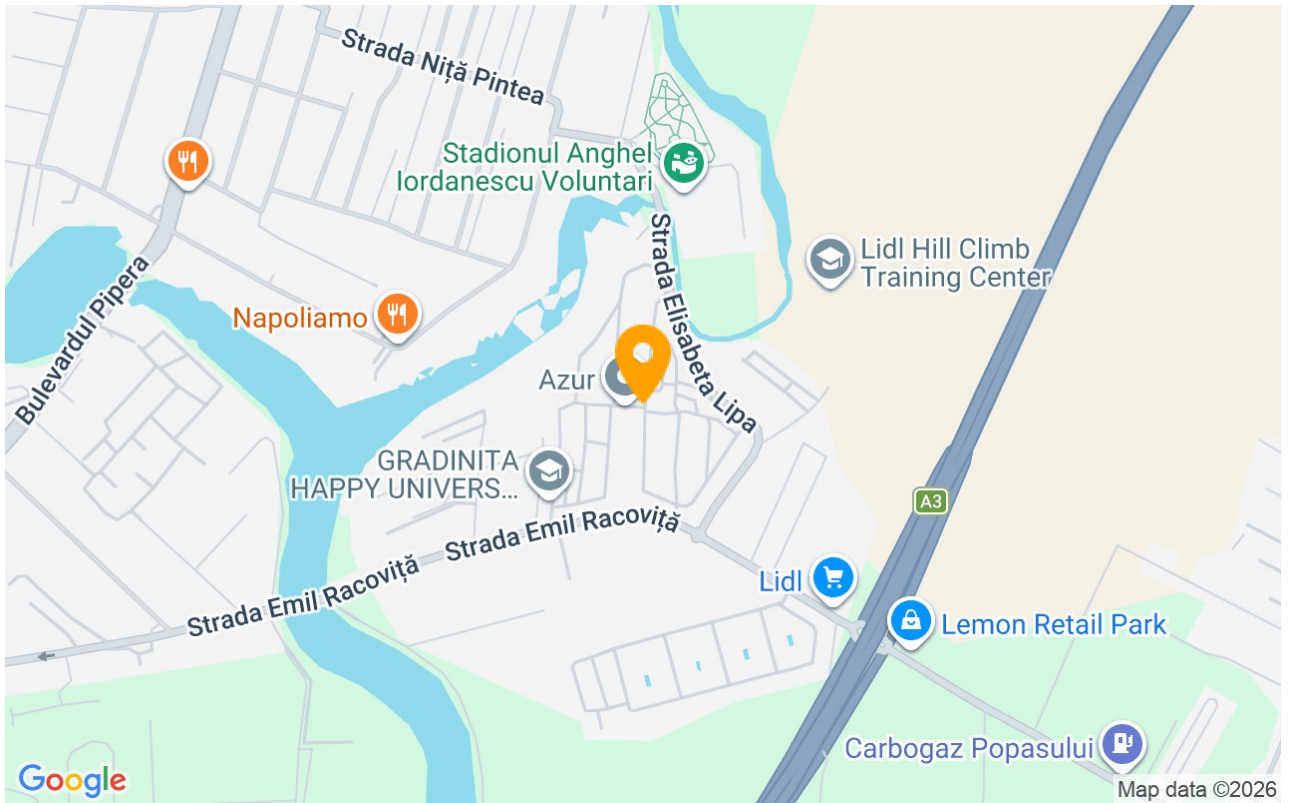


Încălzire centrală proprie



Aer condiționat

Locație



Poze

