

**Violetta Tudorache**

☎ +40 729 005 624

✉ [contact@blissimobiliare.ro](mailto:contact@blissimobiliare.ro)  
(mailto:contact@blissimobiliare.ro)

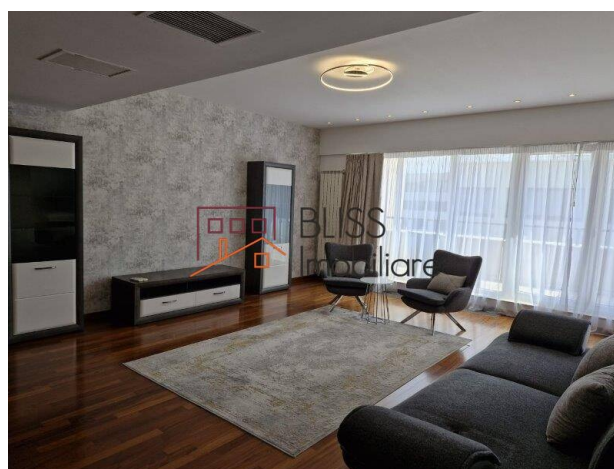
Actualizat pe data de 9 September 2024

## Apartament de Lux cu 3 Camere și Vedere la Parc

Referinta web

#110398

📍 Nordului, Bucuresti



<https://www.blissimobiliare.ro/apartament-3-camere-de-inchiriat-herastrau-nordului-110398>  
(<https://www.blissimobiliare.ro/apartament-3-camere-de-inchiriat-herastrau-nordului-110398>)

### Descriere

Descoperă acest apartament semidecomandat cu 3 camere, complet mobilat și situat la etajul 5 al unui bloc cu parter și 5 etaje, vizavi de Parcul Herăstrău. Proprietatea include două locuri de parcare subterane și o boxă pentru depozitare. Cu o suprafață de 160 mp, apartamentul este compus dintr-un living spațios cu acces la un balcon sau terasă, o bucătărie mobilată și utilată complet, două dormitoare cu dressing-uri, două băi (una cu cadă și una cu duș), un hol de intrare cu dressing, un al doilea hol cu încă un dressing și o a doua terasă care poate fi folosită și ca dormitor matrimonial.

### Clădire Securizată cu Supraveghere 24/7

Proprietatea este dotată cu centrală termică pentru întreg blocul, termostate pentru controlul eficient al temperaturii, și instalații de climatizare cu termostate individuale pentru fiecare cameră. Blocul este securizat cu camere de supraveghere și personal de pază disponibil 24/24h.

Finisajele de calitate includ pardoseli din parchet și marmură, placaje din marmură în băi, uși metalice, tâmplărie termopan și rețea internet/TV. Cu o vedere panoramică spre Parcul Herăstrău, acest apartament oferă o oportunitate de locuit într-o locație privilegiată, cu un mediu confortabil și sigur.



## Detalii proprietate

<b>Nr. camere</b>	3
<b>Suprafață utilă</b>	124m <sup>2</sup>
<b>Suprafață construită</b>	158m <sup>2</sup>
<b>Tipul apartamentului</b>	Apartament
<b>Compartimentare</b>	Semi-decomandate
<b>Confort</b>	Confort 1
<b>Nr. dormitoare</b>	2
<b>Nr. bucătării</b>	1
<b>Nr. băi</b>	2
<b>Tipul clădirii</b>	Bloc
<b>An construcție</b>	2009
<b>Disponere</b>	1S+P+6
<b>Etaj</b>	5
<b>Nr. balcoane</b>	2
<b>Stare</b>	Finalizat
<b>Lift</b>	Da
<b>Parcare înăuntru</b>	2
<b>Nr. depozite</b>	1
<b>Clasa de risc seismic</b>	Neclasificat

## Facilități



Bucătărie echipată



Este mobilat



Încălzire centrală proprie



Potrivit pentru birou



Aer condiționat



## Locație



## Poze

