



**Violetta Tudorache**

+40 729 005 624


contact@blissimobiliare.ro  
(mailto:contact@blissimobiliare.ro)

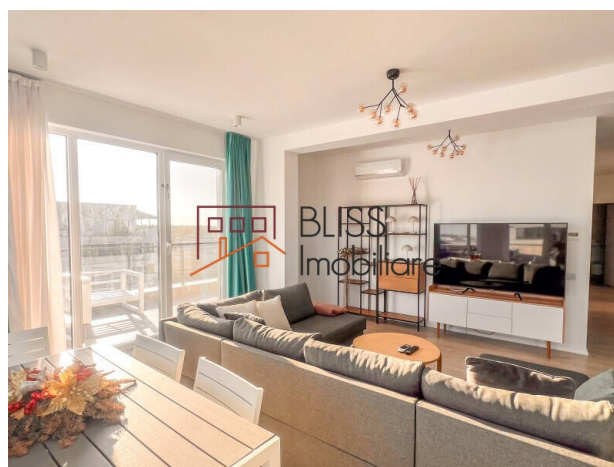
Actualizat pe data de 3 March 2026

## **Penthouse mobilat, de 3 camere cu 2 terase și jacuzzi**

**1.500 EUR/ lună**

Referinta web  
**#109552**

 New Point (Apartments), Pipera Nord,  
Bucuresti / Ilfov



<https://www.blissimobiliare.ro/apartament-penthouse-3-camere-de-inchiriat-iancu-nicolae-pipera-109552> (<https://www.blissimobiliare.ro/apartament-penthouse-3-camere-de-inchiriat-iancu-nicolae-pipera-109552>)

### **Descriere**

BLISS Imobiliare va prezinta un penthouse cu 3 camere situat la etajul 9 al unui bloc nou, cu o priveliste superba in complexul New Point, el mai nou Complex Rezidential de Apartamente din Pipera.

## **Două dormitoare, două băi și finisaje moderne într-un complex modern**

Situat intr-o zona in continua dezvoltare si expansiune, proiectul promite celor care isi doresc sa locuiasca intr-un spatiu modern si confortabil.

Penthouse ul are suprafata construita de 147mp fiind format din:

- Living foarte spatios si modern mobilat, cu bucatarie deschisa compelt utilata, inclusiv cu masina de spalat vase;
- 2 Dormitoare foarte bine luminate, dintre care unul prezinta dressing;
- 2 Bai cu cabina de dus, repsectiv cada;
- 2 terase mari de 22mp si 25 mp, cu acces direct din living, jacuzzi pe terasa;

Este complet mobilat si utilat cu foarte mult bun gust si cu obiecte de cea mai buna calitate.

Printre facilitati mentionam un un loc de parcare exterior si centrala termica si aerul conditionat pentru confortul dumneavoastra.

Linistea si detasarea oferita de pozitionarea in suburbia capitalei dar in acelasi timp accesibilitatea la toate punctele de interes necesare stilului de viata contemporan.

In zona se regasesc cele mai cautate scoli internationale din Bucuresti, si anume: Scoala Americana, Scoala Britanica, Scoala Internationala Olga Gudynn, Scoala Internationala Mark Twain si Scoala Cambridge.



## Detalii proprietate

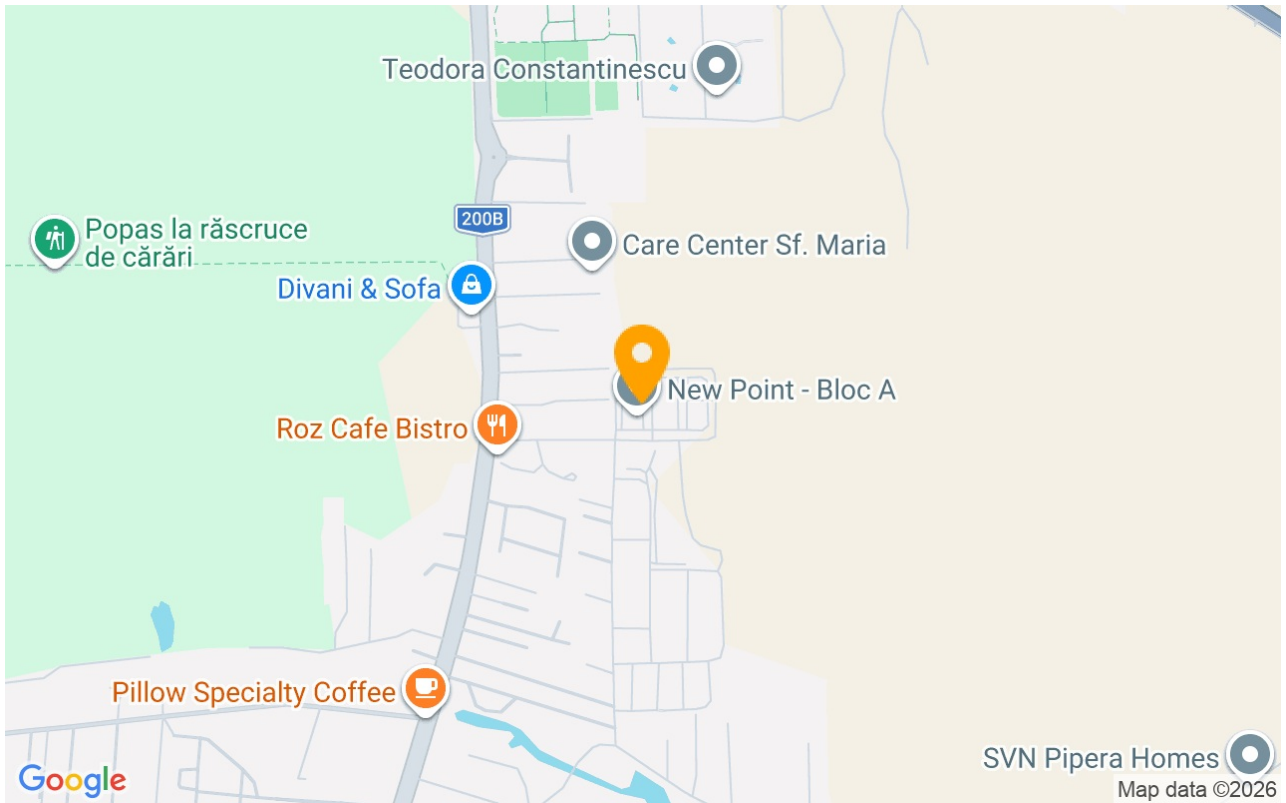
<b>Nr. camere</b>	3
<b>Suprafață utilă</b>	85m <sup>2</sup>
<b>Suprafață construită</b>	147m <sup>2</sup>
<b>Tipul apartamentului</b>	Apartament Penthouse
<b>Compartimentare</b>	Semi-decomandate
<b>Confort</b>	Delux
<b>Nr. dormitoare</b>	2
<b>Nr. bucătării</b>	1
<b>Nr. băi</b>	2
<b>Tipul clădirii</b>	Bloc
<b>An construcție</b>	2020
<b>Disponere</b>	1S+P+9
<b>Etaj</b>	9
<b>Nr. balcoane</b>	2
<b>Stare</b>	Finalizat
<b>Lift</b>	Da
<b>Parcare afară</b>	1

## Facilități

-  Bucătărie echipată
-  Mașină de spălat vase
-  Este mobilat
-  Încălzire centrală proprie
-  Aer condiționat



## Locație



## Poze

