



Isfahan Doekhie

+40 729 896 897

contact@blissimobiliare.ro
(mailto:contact@blissimobiliare.ro)

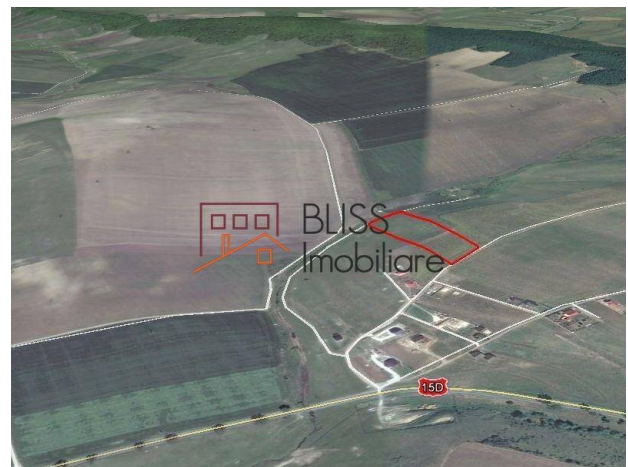
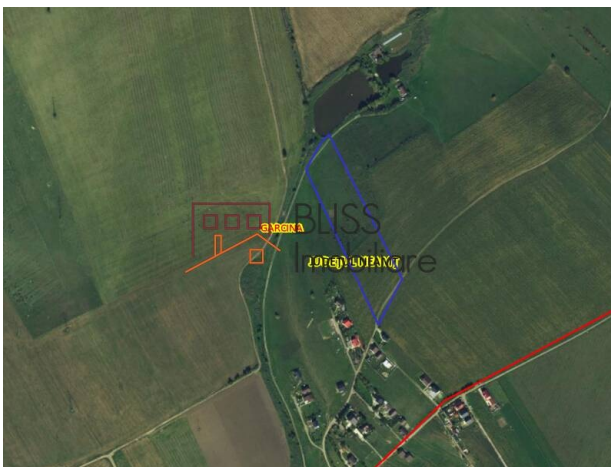
Actualizat pe data de 10 Decembrie 2024

Teren extravilan in Garcina, Neamt

Potocina, Comuna Garcina, Judetul Neamt,
Romania

70.000 EUR +TVA
3 EUR / m²

Referinta web
#901509



<https://www.blissimobiliare.ro/index.php/teren-de-vanzare-potocina-901509>
(<https://www.blissimobiliare.ro/index.php/teren-de-vanzare-potocina-901509>)

Descriere

Proprietatea este situată în satul Garcina, în partea de vest a localității Piatra Neamț, unul dintre principalele centre industriale, comerciale și turistice din regiunea Moldova, situat la 350 km la nord de București.

Teren arabil cu 2 deschideri in Garcina Neamt

Situl este compus dintr-o parcela de teren agricol („extravilan arabil”).

Proprietatea, alcătuită din terenuri de uz agricol, se află pe teritoriul administrativ al comunei Garcina, la ieșirea din Piatra Neamț, spre orașul Roman, pe partea stângă urmând acest traseu.

Proprietatea este situată într-o zonă învecinată cu râul Potocina și iazul Potocina, o regiune deluroasă lângă drumul național DN15D.

Zona direct învecinată este caracterizată în principal de terenuri folosite în agricultură, chiar dacă în apropierea DN15D au fost dezvoltate mai multe case individuale.

Această zonă poate fi accesată de la DN15D, prin drumurile care asigură accesul la proprietățile rezidențiale situate în vecinătatea sitului sau prin cel care urmează calea râului Potocina. Drumurile sunt neasfaltate.

Terenul este clasificat ca „extravilan”, iar utilizarea agricolă a terenului este următoarea:

- Arabil- 9,100 mp
- Pășune - 15,200 mp

Situl are o formă regulată, de paralelogram, cu 2 deschideri, fiecare având aproximativ 61 de metri. Terenul nu este delimitat și este situat la aproximativ 100 m distanță de cele mai apropiate proprietăți care servesc scopuri rezidențiale.

Zona este o regiune deluroasă, de topografie în general nedivizată, cu pante atât pe axa N-S, cât și pe axa E-V. Partea nordică a proprietății, care este abruptă, este folosită drept pășune.

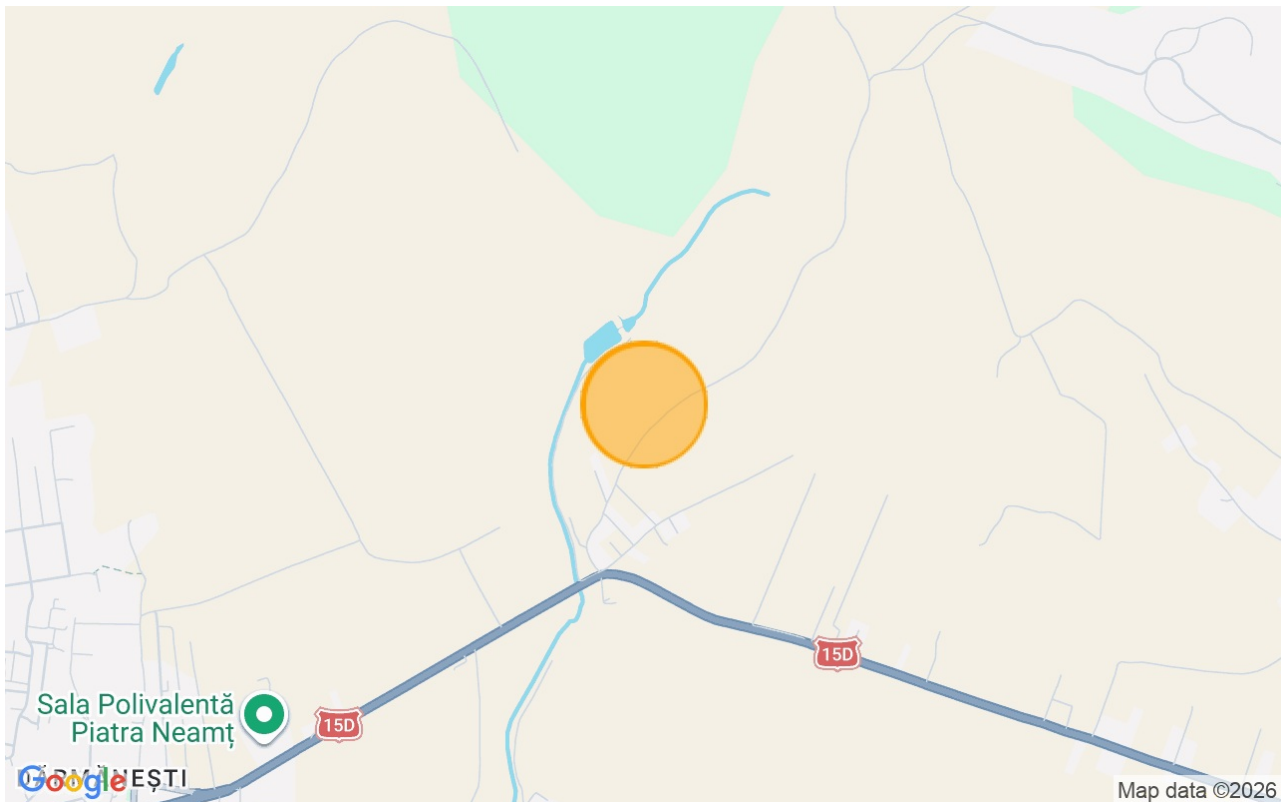
Nu există rețele publice de utilități în zona învecinată, cu excepția energiei electrice furnizate celui mai apropiat teren care servește în scopuri rezidențiale.

La mică distanță de locul în cauză există mai multe proprietăți rezidențiale dezvoltate recent, precum și o pensiune lângă iazul Potocina, realizată cu finanțare din fonduri europene.

Detalii teren

Tipul de teren	Teren agricol
Suprafața	24.300 m ²
Deschideri la stradă	
Tipul de drum	Pământ
Zona protejată	Nu

Locație



Poze

