



**Violetta Tudorache**

+40 729 005 624

contact@blissimobiliare.ro  
(mailto:contact@blissimobiliare.ro)

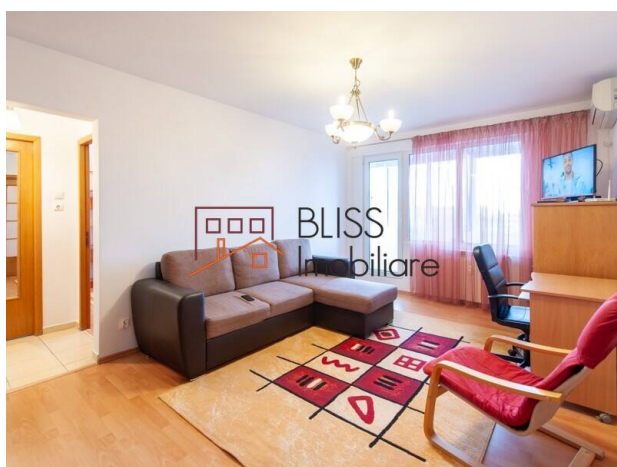
Actualizat pe data de 24 April 2026

## Apartament cu 2 camere, cu balcon închis

**490 EUR/ lună**

Referinta web  
**#89875**

Nicolae Grigorescu, Bucuresti



<https://www.blissimobiliare.ro/index.php/apartament-2-camere-de-inchiriat-nicolae-grigorescu-89875>  
(<https://www.blissimobiliare.ro/index.php/apartament-2-camere-de-inchiriat-nicolae-grigorescu-89875>)

### Descriere

Acest apartament cu 2 camere este o alegere echilibrată pentru cei care caută un spațiu bine întreținut, luminos și eficient organizat. Locuința are 57 mp utili și beneficiază de o compartimentare semi-decomandată, cu 1 dormitor, 1 baie, bucătărie închisă și un balcon închis de 9 mp, care poate fi folosit ca zonă suplimentară de relaxare sau depozitare.

## Acces rapid la metrou, parc și facilități urbane

Interiorul este mobilat și utilat modern, cu atenție la confortul de zi cu zi. Proprietatea oferă 2 dressinguri mari, canapea extensibilă, aer condiționat inverter, TV, internet Wi-Fi, mașină de spălat, precum și bucătărie complet echipată cu electrocasnice noi. Baia este prevăzută cu cadă și mobilier bine ales, iar ansamblul interior transmite o atmosferă practică și îngrijită.

Apartamentul este amplasat la etajul 7 al unui imobil cu regim P+10, dotat cu lift, reabilitat termic, curat și supravegheat video 24/7. Poziționarea completează foarte bine avantajele proprietății, cu acces rapid către stația de metrou Nicolae Grigorescu, Parcul IOR, stații STB, magazine, farmacii, unități de învățământ și ParkLake.

Pentru un stil de viață urban, conectat și confortabil, această proprietate oferă un mix foarte bun între funcționalitate, accesibilitate și proximitatea față de zone verzi și puncte de interes importante.

Pentru mai multe opțiuni similare și consultanță dedicată, contactează echipa BLISS Imobiliare.





## Detalii proprietate

<b>Nr. camere</b>	2
<b>Suprafață utilă</b>	57m <sup>2</sup>
<b>Tipul apartamentului</b>	Apartament
<b>Compartimentare</b>	Semi-decomandate
<b>Nr. dormitoare</b>	1
<b>Nr. bucătării</b>	1
<b>Nr. băi</b>	1
<b>Tipul clădirii</b>	Bloc
<b>An construcție</b>	1979
<b>Anul renovării</b>	2018
<b>Disponere</b>	P+10
<b>Etaj</b>	7
<b>Nr. balcoane</b>	1
<b>Stare</b>	Finalizat
<b>Lift</b>	Da

## Facilități



Bucătărie echipată



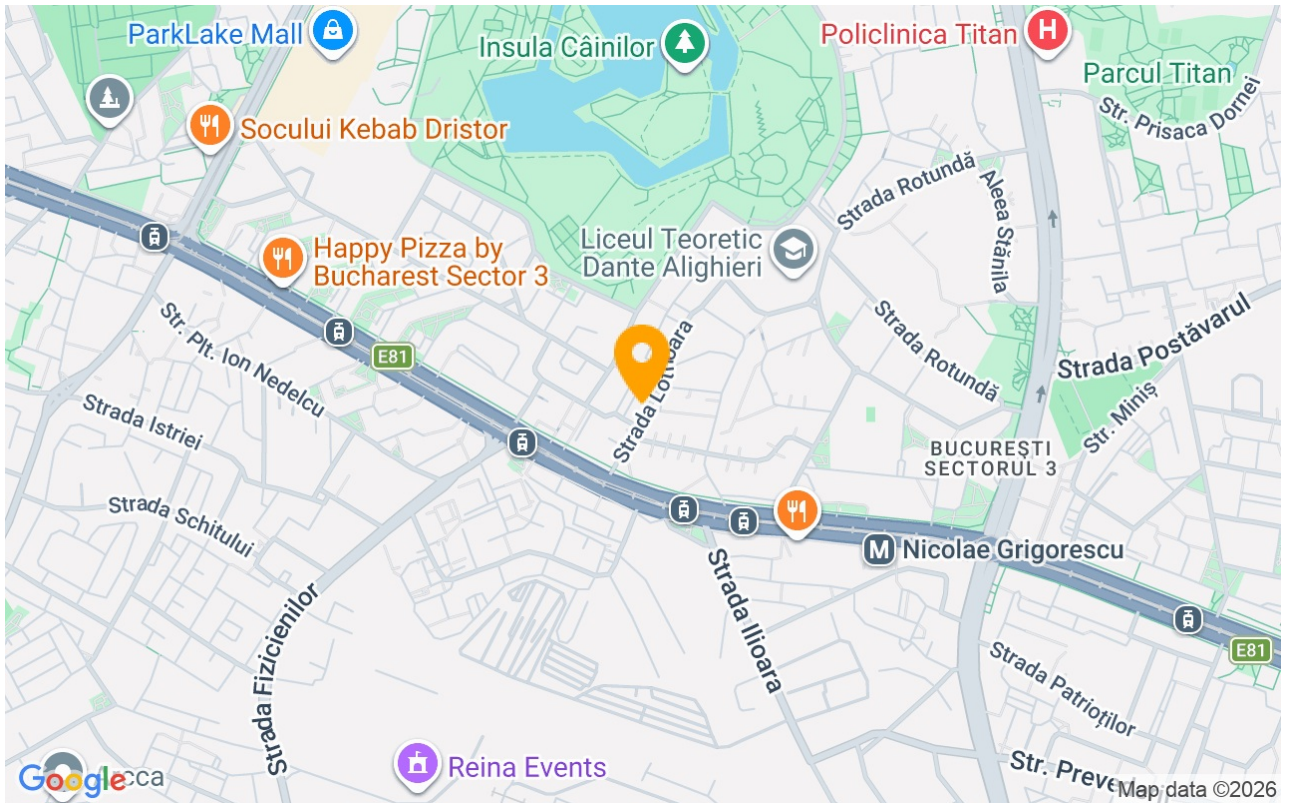
Este mobilat



Aer condiționat



## Locație



## Poze

