



Violetta Tudorache

+40 729 005 624

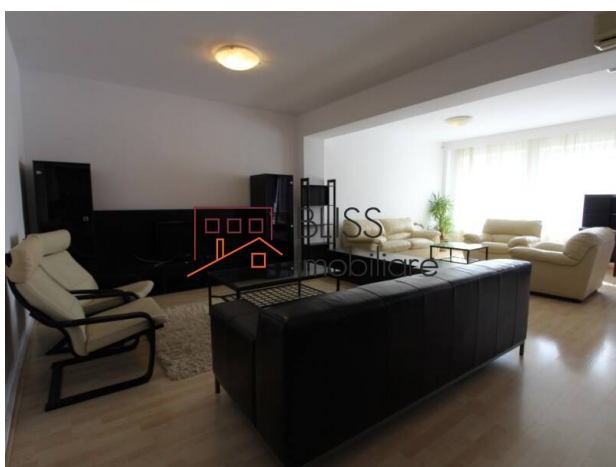
contact@blissimobiliare.ro
(mailto:contact@blissimobiliare.ro)

Actualizat pe data de 20 April 2022

Apartment spatios cu loc de parcare subteran in Dorobanti

Referinta web
#8939

 Dorobanti, Bucuresti



<https://www.blissimobiliare.ro/index.php/apartament-3-camere-de-inchiriat-dorobanti-primaverii-kiseleff-aviatorilor-8939> (<https://www.blissimobiliare.ro/index.php/apartament-3-camere-de-inchiriat-dorobanti-primaverii-kiseleff-aviatorilor-8939>)

Descriere

BLISS Imobiliare va prezinta un apartament cu 3 camere la etajul 2 intr-un bloc de tip boutique ce prezinta 4 apartamente, fiecare pe care un etaj, in zona Dorobanti.

Acces facil catre zona Dorobanti si Piata Floreasca

Apartment spatios si luminos avand o suprafata utila de 155 mp distribuita astfel:

- Livingul impreuna cu bucataria, semideschisa, au suprafata totala de 63mp.
- Cele doua dormitoare cu acces la terasa, au suprafetele de 19, respectiv 21mp.
- Doua bai, una prezinta cada si cealalta cabina de dus.

Apartmentul este extrem de spatios, mobilat si utilat ultramodern si dispune de 4 aparate de aer conditionat pentru confortul dumneavoastra.

Camerele cu suprafete generoase si spatii vitrate largi, ceea ce confera apartamentului eleganta si luminozitate.

Apartmentul este liber, toate actele sunt la zi, nu a suferit modificari si practic poate fi achizitionat imediat.

In pretul apartamentului este inclus si un loc de parcare aflat in garajul imobilului precum si doua boxe, fiecare avand suprafata de 24mp. Una din cele doua boxe este amenajata ca sala de biliard.

Imobilul dispune de supraveghere video, interfon si paza permanenta.

Zona in care se afla situat imobilul este linistita si cu trafic redus iar accesul este imediat atat in zona Dorobanti cat si Piata Floreasca.

Detalii proprietate

Nr. camere	3
Suprafață utilă	155m ²
Tipul apartamentului	Apartament
Compartimentare	Decomandate
Confort	Confort 1
Nr. dormitoare	2
Nr. bucătării	1
Nr. băi	2
Tipul clădirii	Bloc
An construcție	2003
Disponere	1S+P+6
Etaj	2
Nr. balcoane	2
Stare	Finalizat
Lift	Da
Parcare înăuntru	1
Nr. depozite	2


Facilități


 Bucătărie echipată

 Mașină de spălat vase

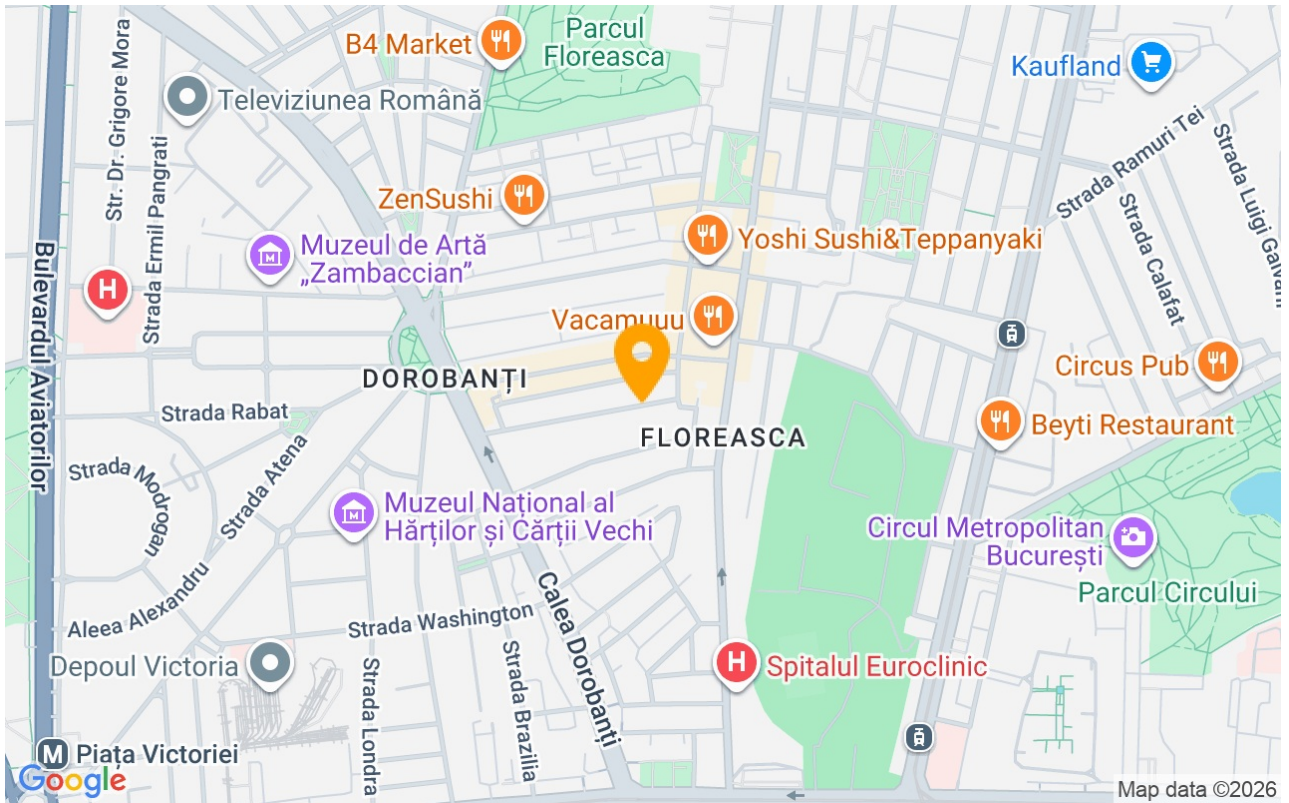
 Este mobilat

 Încălzire de la clădire

 Potrivit pentru birou

 Aer condiționat

Locație



Poze

