



**Violetta Tudorache**

+40 729 005 624

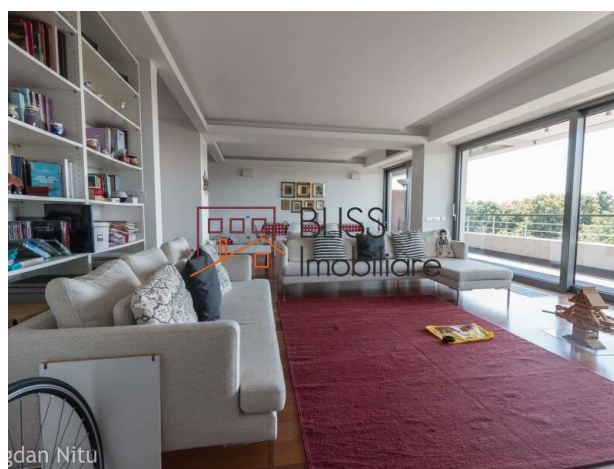
contact@blissimobiliare.ro  
(mailto:contact@blissimobiliare.ro)

Actualizat pe data de 19 September 2025

## apartament penthouse 5 camere

Referinta web  
**#8639**

📍 Nordului, Bucuresti



<https://www.blissimobiliare.ro/index.php/apartament-penthouse-5-camere-de-inchiriat-herastrau-nordului-8639> (<https://www.blissimobiliare.ro/index.php/apartament-penthouse-5-camere-de-inchiriat-herastrau-nordului-8639>)

### Descriere

Penthouse situat pe Soseaua Nordului, et 5-6, suprafața utila 260 mp , suprafata construită cu terase 590mp.

- La etajul 5 este zona de living si bucatarie cu vedere la parcul Heresatrau, si 4 dormitoare ( cu vedere spre zona rezidențiala ) 3 bai si un grup sanitar.
- La etajul 6 este un living cu ieșire la terasa cu vedere la parc.




## Detalii proprietate


<b>Nr. camere</b>	5
<b>Suprafață utilă</b>	280m <sup>2</sup>
<b>Suprafață construită</b>	590m <sup>2</sup>
<b>Tipul apartamentului</b>	Apartament Penthouse
<b>Compartimentare</b>	Decomandate
<b>Confort</b>	Delux
<b>Nr. dormitoare</b>	4
<b>Nr. bucătării</b>	1
<b>Nr. băi</b>	3
<b>Nr. toalete</b>	1
<b>Tipul clădirii</b>	Bloc
<b>An construcție</b>	2009
<b>Anul renovării</b>	2021
<b>Disponere</b>	2S+P+5
<b>Etaj</b>	5
<b>Nr. balcoane</b>	2
<b>Stare</b>	Finalizat
<b>Lift</b>	Da
<b>Parcare înăuntru</b>	2
<b>Întreținere spații comune</b>	260.00 EUR

## Facilități

 Bucătărie echipată

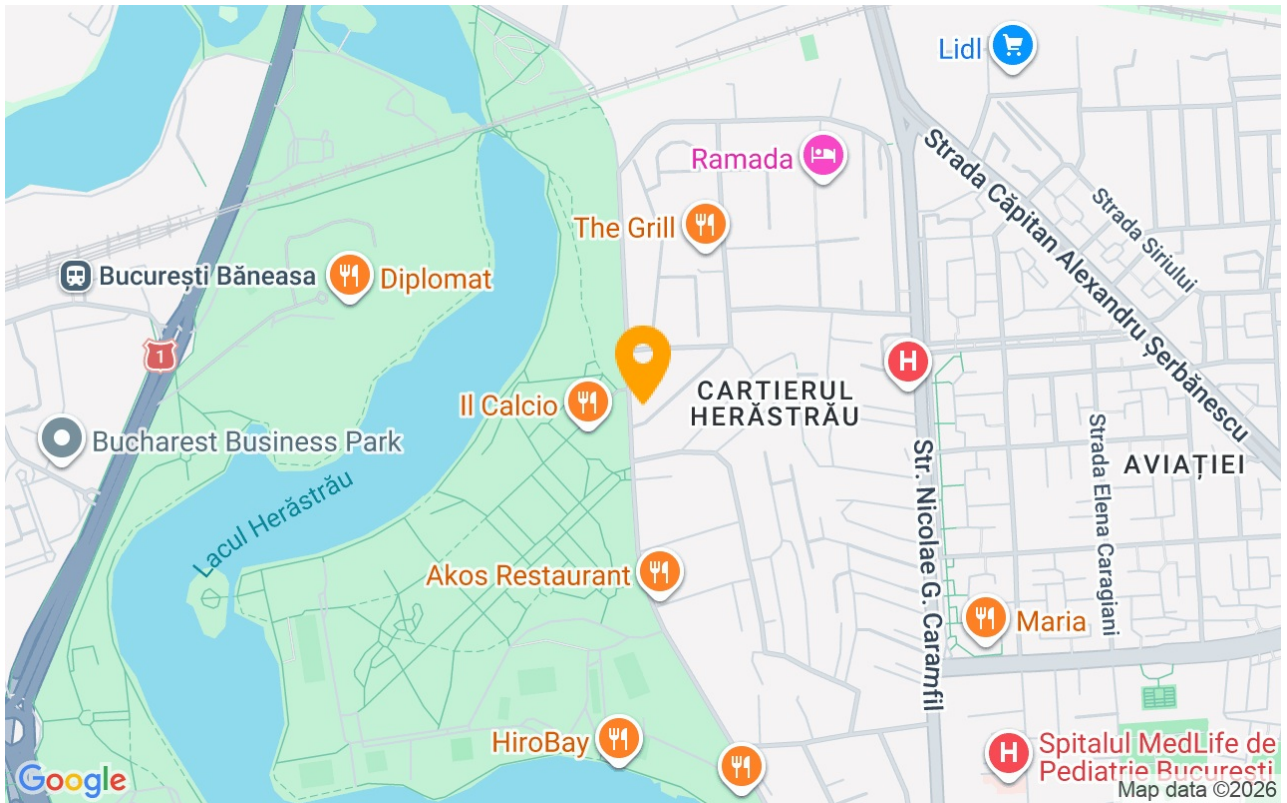
 Mașină de spălat vase

 Nemobilat

 Încălzire de la clădire



## Locație



## Poze

