



Violetta Tudorache

+40 729 005 624

contact@blissimobiliare.ro
(mailto:contact@blissimobiliare.ro)

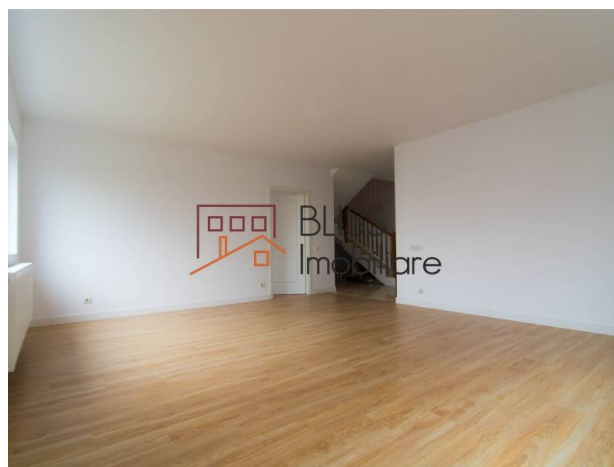
Actualizat pe data de 14 June 2026

Casă / Vilă, 5 Camere

Comuna Berceni, Bucuresti / Ilfov

Referinta web

#79152



<https://www.blissimobiliare.ro/index.php/casa-5-camere-de-vanzare-comuna-berceni-79152>
(<https://www.blissimobiliare.ro/index.php/casa-5-camere-de-vanzare-comuna-berceni-79152>)

Descriere

Casa cu 5 camere situata in comuna Berceni

Casa cu 5 Camere in Comuna Berceni

Regim de inaltime P+M

Compusa din :

Parter : Living, birou, bucatarie, baie, camera tehnica

Mansarda : 3 dormitoare, baie

Caracteristici :

- Fundatii din beton armat
- Structura de rezistenta din stalpi, grinzi si cadre din beton armat cu pereti din caramida porotherm Wienerberger de 25 cm grosime (atat la exterior, cat si la interior)
- Compartimentari interioare din caramida

- Planseu din beton armat

- Acoperis tip sarpanta de lemn cu invelitoare din tabla Coilprofil.

Mansarda este izolata cu 2 straturi de vata minerala (20 cm).

- Pardoseli: in holul de la parter, bucatarie, camera tehnica si cele 2 grupuri sanitare (unul jos la parter, altul la etaj), precum si pe scara ce duce la etaj, exista gresie (Delta Studio); in camera de zi, birou (parter) si cele 3 dormitoare de la etaj exista parchet pentru trafic intens (firma Swiss Krono - Delta Studio).

- Tamplaria PVC este de tip Salamander, iar la etaj exista 2 geamuri tip VELUX (producator Fakro).

- Scara interioara este din beton, placata cu gresie, iar balustrada este din lemn de fag.

- Termosistem de 10 cm cu EPS 80 pe exterior .

- Utilitati: apa - put propriu la 16 m adancime, canalizare - fosa septica pentru 4 - 6 persoane, incalzire cu gaze - Centrala Termica in condensatie Immergas, instalatie sanitara pe teava de cupru.


Nemobilata.


Detalii proprietate

Nr. camere	5
Suprafață utilă	150m ²
Suprafață construită	183m ²
Nr. dormitoare	3
Nr. bucătării	1
Nr. băi	2
Tipul clădirii	Casa
An construcție	2019
Stare	Finalizat
Total teren	300m ²
Amprenta la sol	93m ²
Grădină	207m ²
Parcare afară	2

Facilități

 Nemobilat

 Încălzire centrală proprie

 Potrivit pentru birou

Locație



Poze

