



Violetta Tudorache

+40 729 005 624

contact@blissimobiliare.ro
(mailto:contact@blissimobiliare.ro)

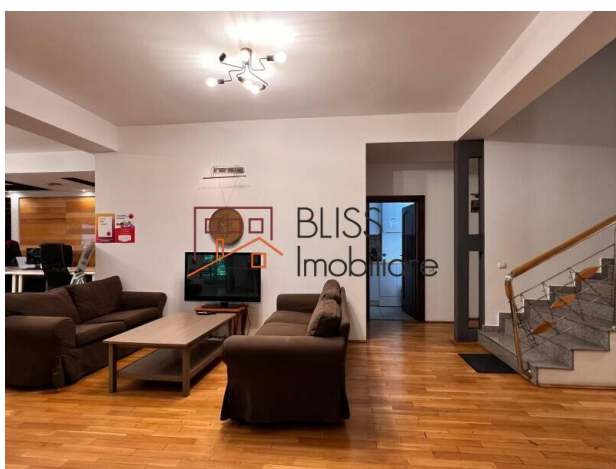
Actualizat pe data de 6 March 2026

Penthouse Spectaculos cu 6 Camere

3.600 EUR/ lună

Referinta web
#63846

Herastrau, Bucuresti



<https://www.blissimobiliare.ro/index.php/apartament-duplex-5-camere-de-inchiriat-herastrau-nordului-63846> (<https://www.blissimobiliare.ro/index.php/apartament-duplex-5-camere-de-inchiriat-herastrau-nordului-63846>)

Descriere

Duplex Penthouse spectaculos de 350 mp - 4 dormitoare, 5 balcoane, finisaje de lux - ideal pentru rezidență sau spațiu de birouri, în zona Herăstrău

4 dormitoare, 5 balcoane, finisaje premium și zonă verde liniștită

Acest excepțional penthouse tip duplex, amplasat pe etajele 2 și 3 ale unei clădiri elegante dintr-o zonă liniștită și verde, oferă o suprafață totală de 350 mp, fiind o alegere perfectă atât pentru **locuință de lux**, cât și pentru **spațiu de birouri** reprezentativ.

Proprietatea impresionează printr-un living spectaculos de 100 mp, cu șemineu și acces la terasă, 4 dormitoare spațioase, fiecare cu dressing propriu, 4 băi elegante, 5 balcoane și o terasă superbă la ultimul etaj, dotată cu zonă de barbeque - ideală pentru relaxare sau evenimente private.

Dotări și finisaje premium:

- Bucătărie complet utilată (cuptor, plită, hotă, mașină de spălat vase, mașină de spălat rufe)
- Jacuzzi
- Aer condiționat în toate camerele
- Centrală termică proprie și contorizare individuală

- Parchet din lemn natural, scări din granit
- Sistem de alarmă și supraveghere video
- 2 locuri de parcare în garaj
- Zonă verde, securizată, în imediata apropiere a Parcului Școala Herăstrău








Datorită spațiilor generoase, compartimentării funcționale și designului elegant, acest penthouse se pretează excelent și pentru birouri, oferind o imagine profesională și rafinată.

Un spațiu versatil, luminos și sofisticat, într-o zonă exclusivistă a Bucureștiului – locul unde eleganța se îmbină perfect cu confortul modern.

Detalii proprietate

Nr. camere	5
Suprafață construită	350m ²
Tipul apartamentului	Apartament Duplex
Compartimentare	Decomandate
Confort	Confort 1
Nr. dormitoare	4
Nr. bucătării	1
Nr. băi	4
Tipul clădirii	Bloc
Disponere	1S+P+3
Etaj	2
Nr. balcoane	5
Stare	Finalizat
Lift	Nu
Parcare înăuntru	2

Facilități

-  Bucătărie echipată
-  Mașină de spălat vase
-  Este mobilat (Dispus să scoată mobila)
-  Încălzire centrală proprie
-  Potrivit pentru birou
-  Aer condiționat
-  Șemineu

Locație



Poze

