



**Violetta Tudorache**

+40 729 005 624

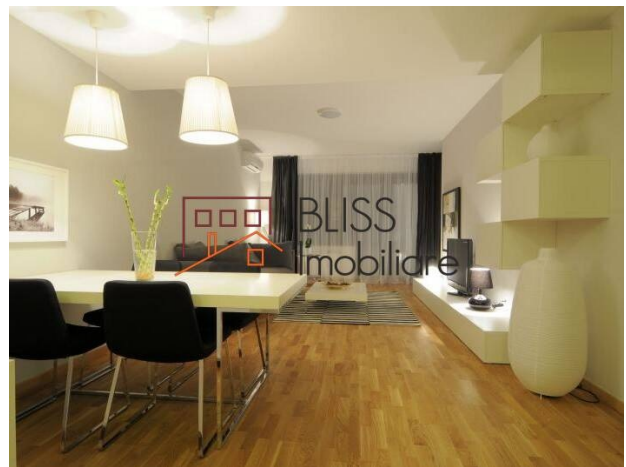
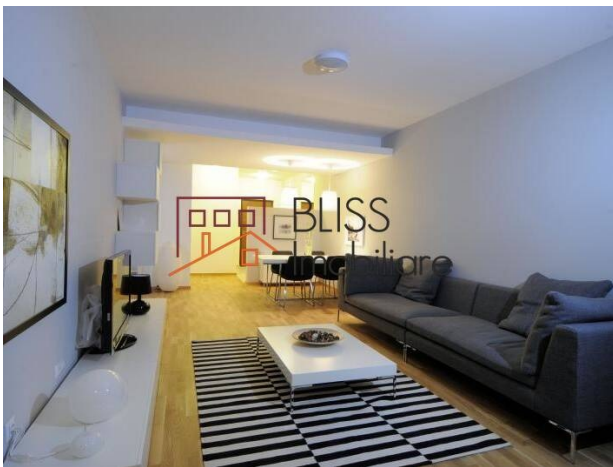
contact@blissimobiliare.ro  
(mailto:contact@blissimobiliare.ro)

Actualizat pe data de 13 January 2026

## apartament 4 camere

Complexul Rezidential Privighetorilor, Iancu Nicolae Baneasa Zoo, Bucuresti

Referinta web  
**#36698**



<https://www.blissimobiliare.ro/index.php/apartament-4-camere-de-inchiriat-iancu-nicolae-pipera-36698>  
(<https://www.blissimobiliare.ro/index.php/apartament-4-camere-de-inchiriat-iancu-nicolae-pipera-36698>)

### Descriere

Apartment cu 4 camere, 2 bai si o toaleta de serviciu, cu o suprafata utila de 140 mp, situat la etajul 4 in Complexul Rezidential Privighetorilor. Apartamentul dispune si de doua locuri de parcare.

Bucataria este complet mobilata si utilata cu cele mai noi electrocasnice, si dispune de fereastră pentru a facilita aerisirea. Rezidenta beneficiaza de multiple spatii de depozitare, totul pentru a facilita traiul si spori confortul tau.

Complet mobilat si utilat, apartamentul beneficiaza de mobila de calitate, avand o amenajare cu o atmosfera calda si primitoare, insa moderna. Printre facilitati se mai numara si un loc de parcare exterior.

Amplasat la etajul 4 intr-un imobil cu regim de inaltime S+P+7E, care beneficiaza de lift. Constructia a fost realizata cu materiale de calitate, fiind finalizata in anul 2010. Toate apartamentele ce apartin complexului dispun de finisaje si dotari lux.

Ansamblul rezidential Privighetorilor

Amplasat la limita de est a noului mini-oras Baneasa Rezidential, delimitat prin strada de acces de acest proiect, ansamblul va beneficia, datorita acestei invecinari, de toate avantajele si facilitatile aflate in apropiere : spatii verzi, parcuri, piste de jogging, gradinite si locuri de joaca pentru copii, precum si de acces rapid la Galeria Comerciala Feeria, hypermarketul Carrefour, Metro, Mobexpert, Ikea, Motor City.

Ansamblul rezidential Privighetorilor este dezvoltat pe o suprafață de teren de 5.500 mp, iar suprafața desfășurată construită este de aproximativ 20.000 mp.

Ansamblul este format din 4 blocuri dispuse D+P+7, totalizând 172 de apartamente : garsoniere, apartamente cu 2, 3 și 4 camere.

Dotări edilitare private:

acces paza;

sisteme de securitate;

spații de depozitare subsol;

110 locuri parcare subterane;

41 locuri parcare exterior;

cai de acces largi.




## Detalii proprietate


<b>Nr. camere</b>	4
<b>Suprafață utilă</b>	140m <sup>2</sup>
<b>Suprafață construită</b>	167m <sup>2</sup>
<b>Tipul apartamentului</b>	Apartament
<b>Compartimentare</b>	Decomandate
<b>Confort</b>	Confort 1
<b>Nr. dormitoare</b>	3
<b>Nr. bucătării</b>	1
<b>Nr. băi</b>	2
<b>Nr. toalete</b>	1
<b>Tipul clădirii</b>	Bloc
<b>An construcție</b>	2009
<b>Dispunere</b>	1S+P+8
<b>Etaj</b>	6
<b>Nr. balcoane</b>	2
<b>Stare</b>	Finalizat
<b>Lift</b>	Da
<b>Parcare înăuntru</b>	2
<b>Clasa de risc seismic</b>	Neclasificat
<b>Întreținere spații comune</b>	100.00 EUR

## Facilități

 Bucătărie echipată

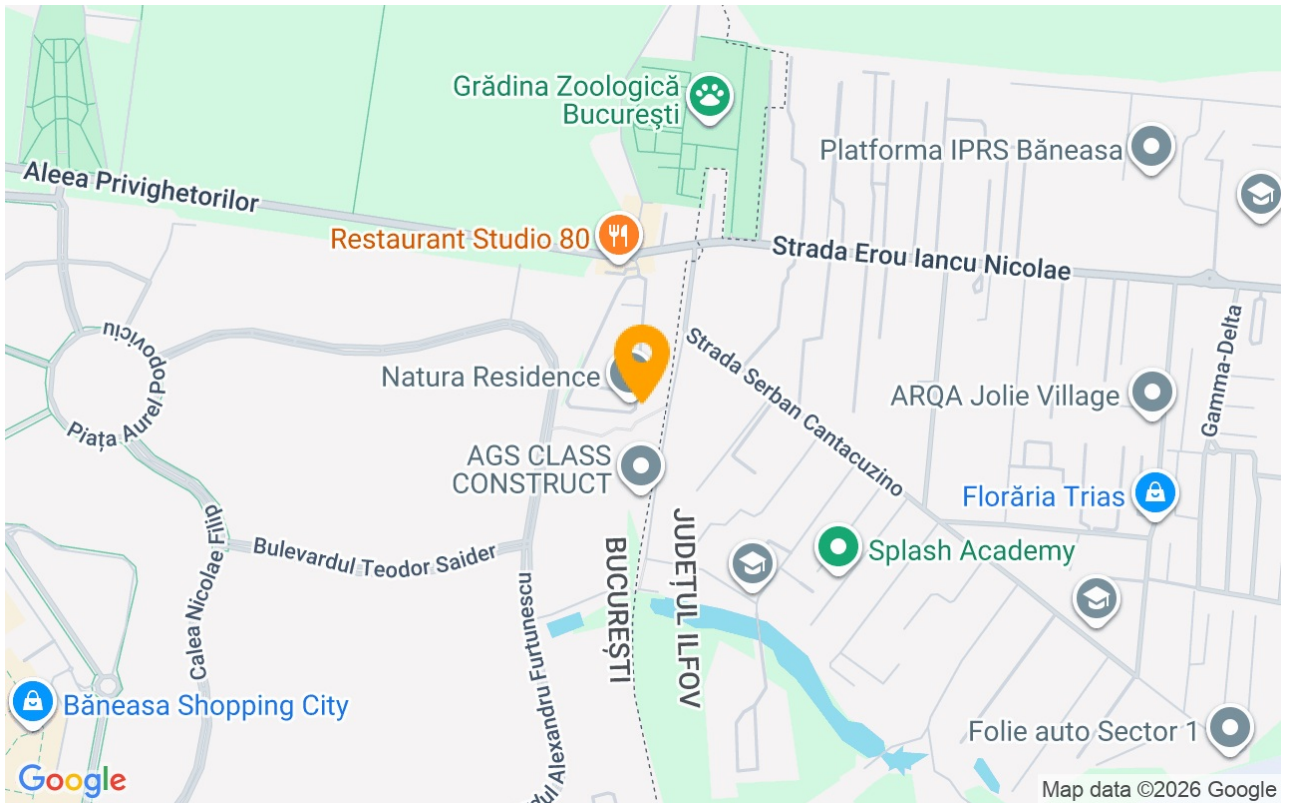
 Mașină de spălat vase

 Este mobilat

 Încălzire de la clădire



## Locație



## Poze

